

# 社会福祉法人 特別区社会福祉事業団

概 要

機 構

財 政

事 業



## 社会福祉法人 特別区社会福祉事業団

### 概 要

平成2年12月、特別区人事・厚生事務組合（以下「特人厚」という。）が共同処理してきた直営の更生施設、宿所提供施設及び宿泊所（当該3種の施設を合わせて「厚生関係施設」という。）並びに特人厚が民間の社会福祉法人に委託していた厚生関係施設を一元化し受託運営する目的のもと、社会福祉法第22条の規定に基づく社会福祉法人として、社会福祉法人特別区人事・厚生事務組合社会福祉事業団が設立された。

令和2年度に、法人創立30周年を迎えたことを機に、令和3年4月1日、法人名称を「社会福祉法人特別区社会福祉事業団」（以下「本事業団」という。）へ改称した。

本事業団は、特別区の共同事業としての公的な責任を果たすため、特人厚と連携し、法人設立以来、次の考えのもと、柔軟かつ合理的な施設経営に努めている。

- (1) 社会福祉の谷間にある要保護者や生活困窮者、路上生活者に対して施設における支援体制を拡充し、利用者の社会復帰を促進させるため、施設の連携と弾力的運用を図る。
- (2) 急激な社会経済情勢の変化等に伴う福祉ニーズに対応するため、利用対象者の拡大と施設の効率的活用に努める。
- (3) 特別区共有の貴重な社会資源として、施設の社会化を図り、専門機能を活かした地域へのサービスの提供、社会福祉実習生やボランティアの積極的な受入れなど、地域社会に開かれた施設を実現する。

### 〔沿革〕

平成 2年12月	設立
3年 4月	更生施設本木荘 他10施設受託
4年 1月	更生施設けやき荘受託
4月	宿所提供施設千歳荘他4施設受託
5年 4月	更生施設塩崎荘（宿所提供施設併設）受託
11月	宿泊所高浜荘受託、同建物内に法人本部を設置
7年 4月	更生施設淀橋荘（宿泊所併設）受託
9年 4月	更生施設浜川荘受託
11年 5月	更生施設千駄ヶ谷荘（宿泊所転換）受託
14年 3月	宿泊所南千住荘の受託廃止
15年 4月	保護施設通所事業を開始 更生施設浜川荘及び宿泊所3施設の受託廃止 宿泊所淀橋荘の施設種別を宿所提供施設へ変更
16年 4月	宿泊所江東荘他5施設の受託廃止
17年 8月	路上生活者緊急一時保護センター千代田寮受託
11月	路上生活者自立支援センター中央寮受託
18年 4月	指定管理者制度で更生施設、宿所提供施設、宿泊所の計13施設を受託 中核施設の入所相談窓口業務を特人厚厚生部業務課（バックアップセンター）に変更

	第1ブロック巡回相談センター受託
	バックアップセンターからの一部業務受託
	サポートセンター事業組合に参加、経営管理課分室設置
18年 6月	理事会で評議員会設置等を内容とする定款変更決定
19年 4月	新宿区地域生活安定促進事業受託
19年 6月	改修工事に伴い、けやき荘、千歳荘が事業休止、淀橋荘は、けやき荘改修 期間中、淀橋荘女性更生部を開設し、けやき荘利用者の一部受入れ
19年 7月	けやき荘において近隣マンションの2室を借り上げ、通所事業開始
20年10月	更生施設けやき荘事業再開
21年 4月	指定管理者制度で宿所提供施設葛飾荘を受託 宿所提供施設千歳荘事業再開
21年12月	千代田寮で緊急一時宿泊事業を受託
22年 2月	宿所提供施設塩崎荘閉鎖
22年 6月	自主運営の母子生活支援施設のぞみ荘事業開始
22年 8月	緊急一時保護センター千代田寮廃止、新型自立支援センター港寮を受託
22年 9月	自立支援センター中央寮廃止
22年11月	サポートセンター事業組合解散
23年 4月	更生施設新塩崎荘を受託、江東区生活自立支援事業を受託
24年 4月	自主運営の障害福祉サービス事業みのり舎事業開始
25年 3月	本木荘が改修工事に伴い事業休止
25年 4月	本木荘において、近隣マンションの居室を借り上げ、通所事業開始
26年 9月	更生施設塩崎荘が建て替えに伴い、事業休止
26年10月	更生施設本木荘事業再開
26年11月	宿泊所綾瀬荘が建て替えに伴い事業休止
27年 2月	事業団立塩崎荘建築工事に着工（～28年2月）
27年 8月	自立支援センター港寮廃止、自立支援センター新宿寮を受託
28年 4月	事業団立更生施設塩崎荘開設（江東区就労支援センター併設） 指定管理者制度で更生施設しのばず荘を受託
29年 3月	「長期計画・人材育成計画（平成29年度～平成38年度）」を策定
29年 4月	新宿区宿泊所等入所者相談援助事業を受託 新宿寮において居宅支援事業（モデル事業）を受託 塩崎荘で通所事業開始
29年 6月	宿泊所綾瀬荘事業再開
29年 9月	法人本部をカナルサイド高浜から新塩崎荘内へ仮移転
29年12月	宿泊所高浜荘が建て替えに伴い事業休止
30年 4月	江東区まなびサポート事業を受託
31年 4月	子ども支援機能事業（宿所提供施設小豆沢荘、西新井栄荘）開始 宿所提供施設千歳荘の施設種別を宿泊所に変更 江東区就労支援センター受託終了
令和2年 4月	宿泊所新幸荘の施設種別を宿所提供施設に変更 特定被保護者入所調整事務円滑化事業を受託
2年 7月	無料低額宿泊所の入居者等の感染拡大防止のための一時滞在場所確保事業 を受託（～令和3年3月末）
2年 8月	自立支援センター新宿寮廃止、自立支援センター千代田寮を受託

3年 4月 法人名称を「社会福祉法人特別区社会福祉事業団」へ改称  
港区立母子生活支援施設メゾン・ド・あじさいの指定管理者として事業開始

機 構

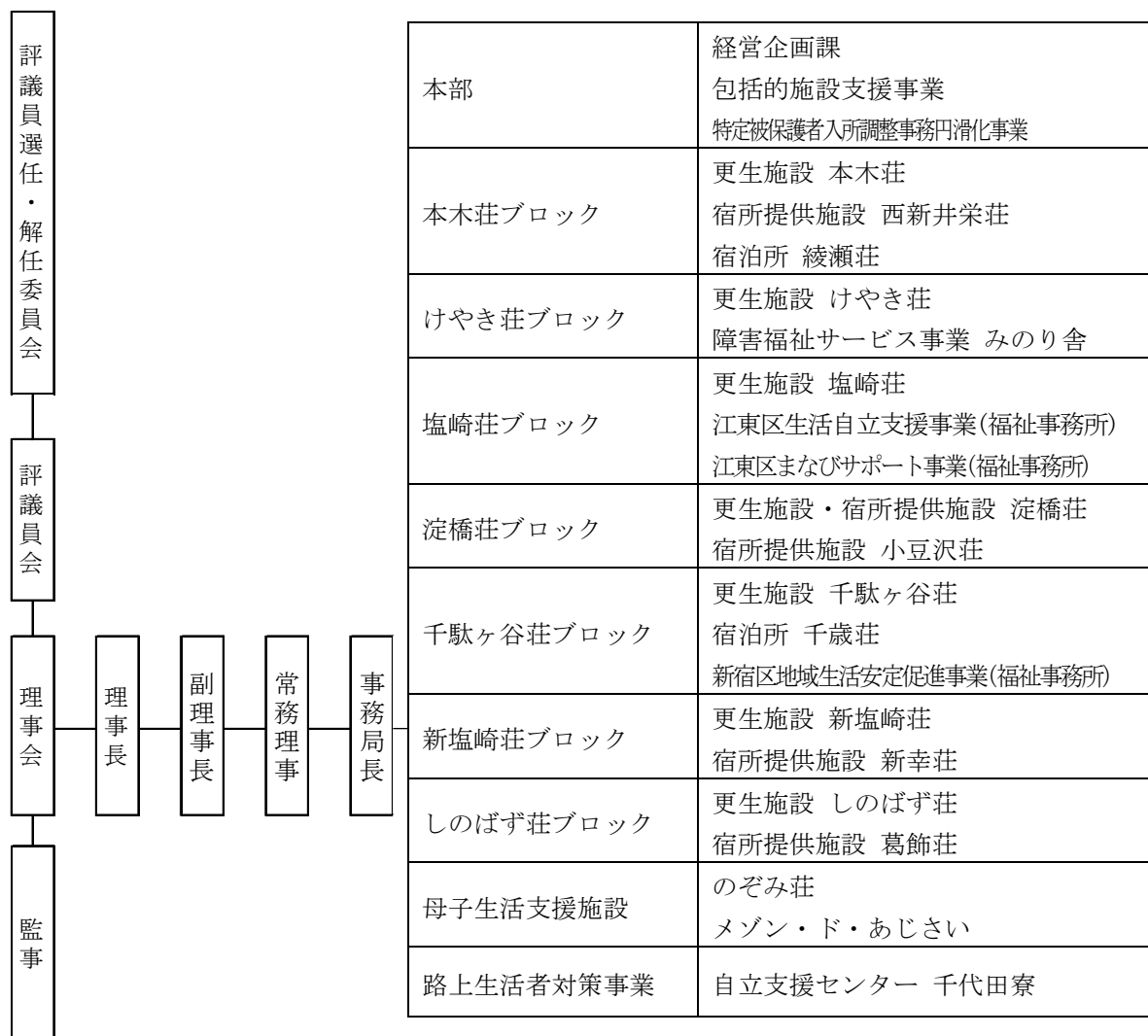
1 概 説

本事業団には、理事長及び理事が置かれ、理事会を構成している。

また、2人の監事が業務の執行及び財産状況を監査している。平成18年度から評議員会を設置し、平成28年度からは社会福祉法の改正に伴い、評議員選任・解任委員会を設置している。

組織は、効果的な運営を図るため、更生施設等が中核となり、その傘下の施設をブロックに編成し、また、ブロックに準ずるものとして母子生活支援施設、路上生活者対策事業を設けている。

組織図（令和5年4月1日現在）



## 2 理事会

理事会は業務執行に関する意思決定機関で、12人の理事で構成している。決定事項は事業計画・予算の承認、事業報告・決算の承認、評議員選任候補者の推薦、規程の制定・改廃等であり、年6回の定例的な開催のほか、必要に応じて臨時に開かれる。

## 3 評議員会

評議員会は、法人運営に係る重要事項の議決機関で、学識経験者、法律専門家、就労支援関係者、23区の地域福祉推進団体代表（区社会福祉協議会事務局長のうち10人）の13人で構成している。決定事項は、役員（理事・監事）の選任、計算書類・財産目録の承認、定款変更等であり、年1回の定例的な開催のほか、必要に応じて臨時に開かれる。

## 4 評議員選任・解任委員会

評議員選任・解任委員会は、外部委員2人、監事1人、事務局員1人の4人で構成している。理事長の招集のもと、委員会を開催し、評議員の選任・解任を行う。

## 5 役員及び職員

本事業団の役員は、理事長、副理事長、常務理事各1人を含めた12人の理事、2人の監事で構成している。任期は、選任後2年以内に終了する会計年度のうち最終のものに関する定時評議員会の終結の時までである。評議員は13人で、任期は選任後4年以内に終了する会計年度のうち最終のものに関する定時評議員会の終結の時までである。

### (1) 理事長・理事

理事長は、理事会で選定する。本事業団を代表し法人の業務を統轄する。

理事は、次のアからキの区分により推薦する者を評議員会が選任し、理事長が委嘱している。なお、副理事長及び常務理事は、理事の中から理事会で選定する。

ア 区長経験者等	1人
イ 特人厚関係者	2人
ウ 事業団常勤職員	1人
エ 地域福祉関係者	2人
オ 学識経験者	4人
カ 特別区福祉行政関係者（福祉主管部長会会長）	1人
キ 施設長代表	1人

### (2) 監事

監事は、次のア、イの区分により推薦する者を評議員会で選任する。

ア 社会福祉法人の財務諸表等を監査しうる者	1人
イ 社会福祉事業について学識経験を有する者	1人

### (3) 評議員

評議員は、23区の地域福祉推進団体代表等13人を理事会で推薦し、評議員選任・解任委員会で選任する。

ア 23区の地域福祉推進団体代表（区社会福祉協議会事務局長）	10人
イ 学識経験者	1人
ウ 法律専門家	1人
エ 就労支援関係者	1人

(4) 理事会開催状況（令和4年度）

- |     |            |  |
|-----|------------|--|
| 第1回 | 令和4年4月24日  | 評議員選任候補者の推薦について<br>令和4年度第1回評議員会の開催について など          |
| 第2回 | 令和4年6月9日   | 令和3年度事業報告及び決算の承認について<br>令和4年度第2回（定時）評議員会の開催について など |
| 第3回 | 令和4年11月18日 | みのり舎（就労継続支援B型）運営規程の一部改正について                        |
| 第4回 | 令和5年2月24日  | 業務執行理事の選定について<br><br>令和5年度事業計画書及収支予算書の承認について など    |
| 第5回 | 令和5年3月23日  | 令和4年度補正予算の承認について<br>個人情報の保護に関する規則の改正について など        |

(5) 評議員会開催状況（令和4年度）

- |     |           |                             |
|-----|-----------|-----------------------------|
| 第1回 | 令和4年5月24日 | 役員の選任について                   |
| 第2回 | 令和4年6月30日 | 令和3年度決算に係る計算書類及び財産目録の承認について |
| 第3回 | 令和5年3月10日 | 役員の選任について                   |

(6) 評議員選任・解任委員会開催状況（令和4年度）

- |     |           |            |
|-----|-----------|------------|
| 第1回 | 令和4年5月10日 | 評議員の選任について |
|-----|-----------|------------|

(7) 事業団職員職種別構成（令和5年4月1日現在）

区分	事務局		更生施設		宿所提供施設		宿泊所		路上対策		母子生活支援施設		障害福祉サービス		合計		
	経営企画課		本木荘 けやき荘 塩崎荘 新塩崎荘 淀橋荘 千駄ヶ谷荘 しのばず荘	西新井栄荘 小豆沢荘 淀橋荘 葛飾荘 新幸荘	綾瀬荘 千歳荘	千代田寮		のぞみ荘 メゾン・ド・あじさい		みのり舎		合計					
	常用常勤・有期常勤	非常勤・パート	常用常勤・有期常勤	非常勤・パート	常用常勤・有期常勤	非常勤・パート	常用常勤・有期常勤	非常勤・パート	常用常勤・有期常勤	非常勤・パート	常用常勤・有期常勤	非常勤・パート	常用常勤・有期常勤	非常勤・パート	常用常勤・有期常勤	非常勤・パート	合計
部長級	1														1		1
課長級	3		8						2		2				15		15
係長級	3		8		5		2		1		2		1		22		22
事務員	14		7		5				1		2				29		29
指導員			44	1	5		4		17		14		3		87	1	88
看護師			8	1					1	1					9	2	11
栄養士			7												7		7
通所事業職員			15	7											15	7	22
生活相談員		9				8		2		6		2		1		28	28
職業相談員																0	0
心理相談員																0	0
夜間支援員				28						5		4				37	37
作業等パート				1								1		1		3	3
嘱託医				15								2				17	17
合計	21	9	97	53	15	8	6	2	22	12	20	9	4	2	185	95	280

注1 事務局には特人厚から派遣の課長1名、更生施設には特人厚から派遣の指導員1名をそれぞれ含む。

2 事務局には福祉事務所事業等の指導員6名、生活相談員6名を含む。

3 更生施設には副所長（課長級）1名を含む。

4 路上対策(千代田寮)の夜間支援員(4人)は「夜間相談員」である。

財 政

1 概 説

本事業団の財源は、生活保護法に基づく保護施設（更生施設、宿所提供施設）の措置費を含めた、特人厚からの指定管理料収入、委託料が主なものである。

法人の基本財産として特人厚から17,000,000円が出資されている。

本事業団の会計は、社会福祉法人会計基準（平成12.2.17厚生労働省通知）により、本部、各施設、特定の事業ごとに経理区分を設けて処理してきたが、平成23年7月に新たな「社会福祉法人会計基準」が制定されたことを受け、平成26年度収支予算から新会計基準を適用した予算を策定し、経理規程の一部改正を行い、平成26年4月1日から施行している。



## 2 令和5年度予算（事業団全体）

（単位：千円）

区分		5年度予算額	4年度予算額	増△減額	増△減率（%）
収入	生活保護事業収入	1,621,110	1,608,124	12,986	0.8
	児童福祉事業収入	183,512	191,114	△7,602	△4.0
	就労支援事業収入	254	3,441	△3,187	△92.6
	障害福祉サービス等事業収入	10,329	39,924	△29,595	△74.1
	その他の受託事業収入	601,978	594,237	7,741	1.3
	受取利息配当金収入	76	77	△1	△1.3
	その他の収入	20,471	23,677	△3,206	△13.5
	施設整備等補助金収入	0	0	0	0.0
	設備資金借入金収入	0	0	0	0.0
	積立資産取崩収入	36,000	36,000	0	0.0
	繰越金取崩収入	0	0	0	0.0
	計	2,473,730	2,496,594	△22,864	△0.9
支出	人件費支出	1,431,275	1,424,092	7,183	0.5
	事業費支出	513,185	527,025	△13,840	△2.6
	事務費支出	471,847	472,750	△903	△0.2
	就労支援事業支出	254	3,441	△3,187	△92.6
	その他の支出	23,870	22,460	1,410	6.3
	設備資金借入金元金償還支出	0	0	0	0.0
	固定資産取得支出	1,600	6,230	△4,630	△74.3
	その他の施設整備等による支出	0	0	0	0.0
	積立資産支出	18,000	15,940	2,060	12.9
	計	2,460,031	2,471,938	△11,907	△0.5

## 事業

令和5年度に特人厚から指定管理を受けている厚生関係施設は、更生施設6施設、宿所提供施設5施設及び宿泊所2施設の計13施設（12事業所）である。

また、福祉施設の社会化の一環として、社会復帰促進事業（更生施設退所者を対象に宿所提供施設を活用した地域生活訓練事業）、保護施設通所事業（更生施設等を退所し、地域生活を開始した利用者を対象に更生施設機能を活用した自立生活支援事業）などに積極的に取り組んでいる。

指定管理以外の受託事業では、東京都と特別区の共同事業である路上生活者対策事業において平成27年8月から令和2年8月まで「路上生活者自立支援センター新宿寮」を、令和2年8月から「同千代田寮」を、また、平成31年4月からは支援付地域生活移行事業をそれぞれ受託運営している。

特人厚からは、包括的施設支援事業（バックアップセンター事業）のうち、地域生活移行支援などの事業のほか、令和2年度からは入院中の更生施設への利用申込者（特定被保護者）を対象として出張調査等を行う「特定被保護者入所調整事務円滑化事業」を受託している。新宿区、江東区からは福祉事務所サポート事業を受託し、区役所内でも事業を進めている。平成30年度からは江東区から新たに「まなびサポート事業」を受託した。また、「港区立母子生活支援施設メゾン・ド・あじさい」の指定管理者に選定され、令和3年4月から、その運営を担っていくこととなった。

本事業団の自主事業としては、平成22年6月に「母子生活支援施設のぞみ荘」を、平成24年4月に「障害福祉サービス事業みのり舎」をそれぞれ運営開始し、新宿区、近隣の施設と連携しながら実績を積み上げてきている。平成28年4月に開設した事業団立更生施設塩崎荘では、直営施設の特徴を生かし、様々な事業や柔軟な利用者支援を行っている。



# 参 考 資 料

一部事務組合について

歴代正副議長・管理者・役員・委員一覧

役員等一覧

関係団体役員等一覧

組織の変遷

事務の沿革

案内



## 一部事務組合について

### 1 意 義

普通地方公共団体及び特別区が、その事務の一部等を共同処理するために設ける特別地方公共団体であり、法人格を有する（地方自治法 § 284②、§ 2①）。

### 2 設 立

設立には、関係地方公共団体の協議により規約を定め、総務大臣又は都道府県知事の許可を得なければならない（§ 284②）。

また、公益上必要がある場合においては都道府県知事は、関係のある市町村及び特別区に対し、設置を勧告することができる（§ 285の2①）。

### 3 規 約

規約は、それに記載されている事項に関する限り、法律又はこれに基づく政令に定めのあるものに次いで優先的に適用されるものである。

規約には、①組合の名称、②組合を組織する地方公共団体、③組合の共同処理する事務、④組合の事務所の位置、⑤組合議会の組織及び議員の選挙の方法、⑥組合執行機関の組織及び選任方法、⑦組合経費の支弁方法について、規定を設けなければならない（§ 287①）。

### 4 共同処理事務

共同処理の対象となる事務は、「普通地方公共団体及び特別区のお事務の一部」である（§ 284②）。これ以外には、共同処理する事務の範囲についてなんらの制限もない。教育、衛生、民生、労働等その事務の種類を問わない。

一部事務組合が成立すれば、それによって共同処理するものとされた事務は、組合を構成する地方公共団体の権能から除外される。

### 5 権 能

一部事務組合は、普通地方公共団体と同様、法人格が認められており、規約で定められた共同処理事務の範囲内において、行政主体として、事務を執行する権能を有している。

### 6 規定の準用

「地方公共団体の組合については、法律又はこれに基づく政令に特別の定めがあるものを除くほか、都道府県の加入するものにあつては都道府県に関する規定、市及び特別区の加入するもので都道府県の加入しないものにあつては市に関する規定、その他のものにあつては町村に関する規定を準用する。」（§ 292）ものであり、準用される法令は、地方自治法、同法施行令、同法施行規則中の規定だけに限らず、他のすべての法令を含むものである（昭和26年12月25日行政実例）。

歴代正副議長・管理者・役員・委員一覧

1 特別区人事・厚生事務組合歴代正副議長

議長(区長)	在任期間	副議長(区長)	在任期間
勝田 菊 蔵(墨 田)	26. 8.10-27. 8.10	中 西 清太郎(港)	26. 8.10-27. 8.10
二 瓶 哲 治(江 東)	27. 8.11-28. 6.10	高 木 惣 市(北)	27. 8.11-28. 6.10
大 山 雅 二(足 立)	28. 6.11-29. 4.16	村 上 勇三郎(荒 川)	28. 6.11-29. 4.16
三 木 筆 一(台 東)	29. 4.17-29.10.17	角 谷 輔 清(澁 谷)	29. 4.17-29.10.17
鏑 木 忠 正(品 川)	29.10.18-30. 7.17	小久保 松 保(江戸川)	29.10.18-30. 7.17
代 田 朝 義(大 田)	30. 7.18-31. 6.15	二 瓶 哲 治(江 東)	30. 7.18-31. 6.15
広 瀬 俊 吉(目 黒)	31. 6.16-32. 6.16	勝 田 菊 蔵(墨 田)	31. 6.16-32. 6.16
皆 川 五 郎(中 野)	32. 6.17-33. 7.16	斉 藤 恒 助(足 立)	32. 6.17-33. 7.16
村 田 哲 雄(板 橋)	33. 7.17-34. 7.16	井 形 卓 三(文 京)	33. 7.17-34. 7.16
加 藤 豊 三(杉 並)	34. 7.17-35. 7.19	中 川 喜久雄(江戸川)	34. 7.17-35. 7.19
岡 田 昇 三(新 宿)	35. 7.20-36. 8.27	橋 爪 儀八郎(大 田)	35. 7.20-36. 8.27
遠 山 景 光(千代田)	36. 8.28-37.10.21	須 田 操(練 馬)	36. 8.28-37.10.21
佐 野 保 房(世田谷)	37.10.22-38. 9.12	中 川 喜久雄(江戸川)	37.10.22-38. 9.12
上 條 貢(台 東)	38. 9.13-39. 9.15	山 田 四 郎(墨 田)	38. 9.13-39. 9.15
君 塚 幸 吉(目 黒)	39. 9.16-40. 7.15	小 川 孝之助(葛 飾)	39. 9.16-40. 7.15
岡 崎 十止雄(足 立)	40. 7.16-41. 7.15	島 本 正 一(品 川)	40. 7. 1-41. 7.15
上 條 貢(台 東)	41. 7.16-42. 7.15	須 田 操(練 馬)	41. 7.16-42. 6.20
加 部 明三郎(板 橋)	42. 7.16-43. 1.19	井 形 卓 三(文 京)	42. 7.16-42. 9.15
加 部 明三郎(板 橋)	43. 3.29-43. 7.16	小 林 正千代(北)	43. 3.29-43. 7.16
上 山 輝 一(中 野)	43. 8.16-44. 7.16	橋 爪 儀八郎(大 田)	43. 8.16-44. 7.16
小 川 孝之助(葛 飾)	44. 7.16-45. 7.16	小 林 正千代(北)	44. 7.16-45. 7.16
岡 崎 十止雄(足 立)	45. 7.16-46. 9.16	折 田 進 二(中 央)	45. 7.16-46. 9.16
加 部 明三郎(板 橋)	46. 9.16-49. 8.16	遠 山 景 光(千代田)	46. 9.16-47. 9.15
		天 野 幸 一	47. 9.16-48. 7.16
		(大田区長職務代理助役)	
		多 賀 榮太郎(品 川)	48. 7.16-49. 8.16
遠 藤 正 則(文 京)	49. 8.16-50. 4.26	井上 内蔵之助(澁 谷)	49. 8.16-50. 4.26
遠 山 景 光(千代田)	50. 5.16-51. 6.12	塚 本 俊 雄(目 黒)	50. 5.16-51. 6.12
日 比 寛 道(豊 島)	51. 6.12-52. 5.16	天 野 幸 一(大 田)	51. 6.12-52. 5.16
内 山 榮 一(台 東)	52. 5.16-53. 6.16	川 原 幸 男(港)	52. 5.16-53. 6.16
山 崎 榮次郎(墨 田)	53. 6.16-54. 4.26	遠 山 景 光(千代田)	53. 6.16-54. 4.26
小松崎 軍 次(江 東)	54. 5.16-55. 6.16	栗 原 敬 三(板 橋)	54. 5.16-55. 6.16
山 崎 榮次郎(墨 田)	55. 6.16-56. 5.16	川 原 幸 男(港)	55. 6.16-56. 5.16
遠 藤 正 則(文 京)	56. 5.16-58. 4.26	小 林 正千代(北)	56. 5.16-58. 4.26
塚 本 俊 雄(目 黒)	58. 5.16-60. 5.17	遠 藤 正 則(文 京)	58. 5.16-60. 5.17
遠 藤 正 則(文 京)	60. 5.17-62. 4.26	田 畑 健 介(練 馬)	60. 5.17-62. 4.26
大 場 啓 二(世田谷)	62. 5.16-63. 6.16	岩 波 三 郎(練 馬)	62. 5.16-63. 6.16
松 田 良 吉(杉 並)	63. 6.16-元. 5.16	高 橋 久 二(品 川)	63. 6.16-元. 5.16
塚 本 俊 雄(目 黒)	元. 5.16- 2. 6.15	神 山 好 市(中 野)	元. 5.16- 2. 6.14
加 藤 一 敏(豊 島)	2. 6.15- 3. 4.26	西 野 善 雄(大 田)	2. 6.15- 3. 1.31
		西 野 善 雄(大 田)	3. 2.15- 3. 5.16

議 長 (区 長)	在 任 期 間	副 議 長 (区 長)	在 任 期 間
古 性 直 (足 立)	3. 5.16- 4. 6.16	北 本 正 雄 (北)	3. 5.16- 4. 6.16
北 本 正 雄 (北)	4. 6.16- 5. 5.14	大 場 啓 二 (世田谷)	4. 6.16- 5. 5.14
高 橋 久 二 (品 川)	5. 5.14- 6. 6.16	出 口 晴 三 (葛 飾)	5. 5.14- 5.11. 4
河 原 勇 (目 黒)	6. 6.16- 7. 5.16	青 木 勇 (葛 飾)	6. 2.10- 6. 6.16
西 野 善 雄 (大 田)	7. 5.16- 8. 6.14	藤 枝 和 博 (荒 川)	6. 6.16- 8. 6.14
藤 枝 和 博 (荒 川)	8. 6.14- 9. 5.16		
岩 波 三 郎 (練 馬)	9. 5.16-10. 5.15	小 倉 基 (澁 谷)	8. 6.14- 9. 5.16
藤 枝 和 博 (荒 川)	10. 5.15-11. 5.14	高 橋 久 二 (品 川)	9. 5.16-10. 5.15
		河 原 勇 (目 黒)	10. 5.15-10.10.20
小 倉 基 (澁 谷)	11. 5.14-12. 5.16	藥 師 寺 克 一 (目 黒)	10.12.16-11. 5.14
岩 波 三 郎 (練 馬)	12. 5.16-13. 5.16	藤 枝 和 博 (荒 川)	11. 5.14-12. 5.16
藥 師 寺 克 一 (目 黒)	13. 5.16-14. 5.16	高 橋 久 二 (品 川)	12. 5.16-13. 5.16
小 倉 基 (澁 谷)	14. 5.16-15. 4.26	煙 山 力 (文 京)	13. 5.16-14. 5.16
田 中 大 輔 (中 野)	15. 5.16-16. 5.14	山 崎 昇 (墨 田)	14. 5.16-15. 4.26
多 田 正 見 (江 戸 川)	16. 5.14-17. 5.16	西 野 善 雄 (大 田)	15. 5.16-16. 5.14
鈴 木 恒 年 (足 立)	17. 5.16-18. 5.16	熊 本 哲 之 (世田谷)	16. 5.14-17. 5.16
山 崎 昇 (墨 田)	18. 5.16-19. 4.26	桑 原 敏 武 (澁 谷)	17. 5.16-18. 5.16
高 野 之 夫 (豊 島)	19. 5.15-20. 5.13	青 木 英 二 (目 黒)	18. 5.16-19. 5.15
高 桑 原 敏 武 (澁 谷)	20. 5.13-21. 5.15	成 澤 廣 修 (文 京)	20. 5.13-21. 5.15
松 原 忠 義 (大 田)	21. 5.15-22. 5.14	近 藤 弥 生 (足 立)	21. 5.15-22. 5.14
坂 本 健 (板 橋)	22. 5.14-23. 4.26	青 木 英 二 (目 黒)	22. 5.14-23. 5.16
桑 原 敏 武 (澁 谷)	23. 5.16-24. 5.16	志 村 豊 志 郎 (練 馬)	23. 5.16-24. 5.16
高 野 之 夫 (豊 島)	24. 5.16-25. 5.14	保 坂 展 人 (世田谷)	24. 5.16-25. 5.14
松 原 忠 義 (大 田)	25. 5.14-26. 5.16	田 中 良 (杉 並)	25. 5.14-26. 5.16
田 中 良 (杉 並)	26. 5.16-27. 5.13	青 木 英 二 (目 黒)	26. 5.16-27. 5.13
松 原 忠 義 (大 田)	27. 5.13-28. 5.16	田 中 大 輔 (中 野)	27. 5.13-28. 5.16
前 川 耀 男 (練 馬)	28. 5.16-29. 5.16	保 坂 展 人 (世田谷)	28. 5.16-29. 5.16
長 谷 部 健 (澁 谷)	29. 5.16-30. 5.15	田 中 大 輔 (中 野)	29. 5.16-30. 5.15
成 澤 廣 修 (文 京)	30. 5.15-元. 5.15	青 木 英 二 (目 黒)	30. 5.15-元. 5.15
濱 野 健 (品 川)	元. 5.15- 2. 6.16	田 中 良 (杉 並)	元. 5.15- 2. 6.16
田 中 良 (杉 並)	2. 6.16- 3. 5.14	保 坂 展 人 (世田谷)	2. 6.16- 3. 5.14
長 谷 部 健 (澁 谷)	3. 5.14- 4. 5.16	近 藤 弥 生 (足 立)	3. 5.14- 4. 5.16
青 木 克 德 (葛 飾)	4. 5.16- 5. 5.15	青 木 英 二 (目 黒)	4. 5.16- 5. 5.15
森 澤 恭 子 (品 川)	5. 5.15-	服 部 征 夫 (台 東)	5. 5.15-

## 2 特別区人事・厚生事務組合歴代正副管理者・収入役・監査委員

注 氏名の上の年月日は、在任期間を示す。

管 理 者	副 管 理 者	収 入 役	監 査 委 員
26. 8.10-27. 8.10 代田 朝義(大田区長)	26. 8.10-27. 8.10 高木 敏雄(杉並区長)	26. 8.10-27. 8.10 井形 卓三(文京区長)	
27. 8.11-28. 6. 9 岡田 昇三(新宿区長)	27. 8.11-28. 6. 9 田村 保(世田谷区長)	27. 8.11-28. 6. 9 須田 操(練馬区長)	
28. 6.16-29. 3.31 皆川 五郎(中野区長)	28. 6.16-29. 3.31 村瀬 清(千代田区長)	28. 6.16-29. 3.31 広瀬 俊吉(目黒区長)	
29. 4.17-29.10.18 野宗英一郎(中央区長)	29. 4.17-29.10.18 高橋佐久松(葛飾区長)	29. 4.17-29.10.18 渋谷常三郎(板橋区長)	
29.10.18-30. 7.17 高木 敏雄(杉並区長)	29.10.18-30. 7.17 井形 卓三(文京区長)	29.10.18-30. 7.17 中西清太郎(港区長)	
30. 7.18-31. 6.15 野宗英一郎(中央区長)	30. 7.18-31. 6.15 木村 秀崇(豊島区長)	30. 7.18-31. 6.15 村上勇三郎(荒川区長)	
31. 6.16-32. 6.17 岡田 昇三(新宿区長)	31. 6.16-32. 6.17 高木 惣市(北区長)	31. 6.16-32. 6.17 須田 操(練馬区長)	
32. 6.17-33. 7.17 村瀬 清(千代田区長)	32. 6.17-33. 7.17 島本 正一(品川区長)	32. 6.17-33. 7.17 三木 肇一(台東区長)	
33. 7.17-34. 7.17 角谷 輔清(渋谷区長)	33. 7.17-34. 7.17 小田 清一(港区長)	33. 7.17-34. 7.17 小川孝之助(葛飾区長)	
34. 7.17-35. 7.19 野宗英一郎(中央区長)	34. 7.17-35. 7.19 小林正千代(北区長)	34. 7.17-35. 7.19 君塚 幸吉(目黒区長)	
35. 7.20-36. 8.27 木村 秀崇(豊島区長)	35. 7.20-36. 8.27 井形 卓三(文京区長)	35. 7.20-36. 8.27 勝田 菊蔵(墨田区長)	
36. 8.28-37.10.21 村上勇三郎(荒川区長)	36. 8.28-37.10.21 島本 正一(品川区長)	36. 8.28-37.10.21 岡崎十止雄(足立区長)	
37.10.22-38. 9.12 小林正千代(北区長)	37.10.22-38. 9.12 村上 哲雄(板橋区長)	37.10.22-38. 9.12 小田 清一(港区長)	
38. 9.13-39. 9.15 斎藤 清亮(渋谷区長)	38. 9.13-39. 9.15 野宗英一郎(中央区長)	38. 9.13-39. 9.15 上山 輝一(中野区長)	39. 3.24-39.12. 9 二瓶 哲二(江東区長)
39. 9.16-40. 7.15 岡田 昇三(新宿区長)	39. 9.16-40. 7.15 菊地喜一郎(杉並区長)	39. 9.16-40. 3.22 井形 卓三(文京区長)	39. 3.24-40. 7.15 小林正千代(北区長)
		40. 3.23-40. 7.15 村上勇三郎(荒川区長)	40. 3.23-41. 7.16 井形 卓三(文京区長)
40. 7.16-41. 7.15 木村 秀崇(豊島区長)	40. 7.16-41. 7.15 小林正千代(北区長)	40. 7.16-41. 7.15 遠山景光(千代田区長)	40. 7.16-41. 7.15 橋爪儀八郎(大田区長)
41. 7.16-42. 7.15 小田 清一(港区長)	41. 7.20-42. 7.15 斎藤 清亮(渋谷区長)	41. 7.16-42. 7.15 伊東 和助(江東区長)	41. 7.16-42. 4.25 佐野保房(世田谷区長)
	42. 4.26-44. 4.25 浅井幸七(知識経験者)		42. 4.26-44. 4.25 宮下義弘(知識経験者)
42. 7.17-43. 8.16 君塚 幸吉(目黒区長)	42. 7.17-43. 1.15 中里喜一(江戸川区長)	42. 7.17-43. 8.16 折田 進二(中央区長)	41. 7.16-43. 8.16 遠山景光(千代田区長)
	43. 3.25-43. 8.16 中里喜一(江戸川区長)		
43. 8.16-45. 7.16 木村 秀崇(豊島区長)	43. 8.16-44. 7.15 山田 四郎(墨田区長)	43. 8.16-44. 7.15 小林正千代(北区長)	43. 8.16-44. 7.15 遠山景光(千代田区長)



管 理 者	副 管 理 者	収 入 役	監 査 委 員
	44. 4. 26－46. 4. 25 浅井幸七(知識経験者)		44. 2. 6－46. 4. 25 宮下義弘(知識経験者)
45. 7. 16－47. 9. 15 小田 清一(港区長)	44. 7. 16－45. 7. 16 菊地喜一郎(杉並区長)	44. 7. 16－45. 7. 16 山本 克忠(新宿区長)	44. 7. 16－45. 7. 16 杉本 重蔵(品川区長)
	45. 7. 16－49. 9. 16 佐野保房(世田谷区長)	45. 7. 16－46. 9. 16 尾川 徹郎(文京区長)	45. 7. 16－46. 9. 16 片 健治(練馬区長)
	46. 4. 26－48. 4. 25 浅井幸七(知識経験者)		46. 4. 26－48. 4. 25 宮下義弘(知識経験者)
	46. 9. 16－47. 3. 8 小松崎軍次(江東区長)	46. 9. 16－47. 9. 15 井上内蔵之助(渋谷区長)	46. 9. 16－47. 9. 15 國井 郡彌(荒川区長)
47. 9. 16－49. 8. 16 君塚 幸吉(目黒区長)	47. 6. 16－47. 9. 15 小松崎軍次(江東区長)		
	47. 9. 16－48. 7. 15 折田 進二(中央区長)	47. 9. 16－48. 7. 15 日比 寛道(豊島区長)	47. 9. 16－48. 7. 15 中里喜一(江戸川区長)
	48. 5. 16－50. 5. 15 横田政次(知識経験者)		
	48. 7. 16－49. 8. 15 山本 克忠(新宿区長)	48. 7. 16－49. 8. 15 大内 正二(中野区長)	48. 7. 16－49. 2. 10 山田 四郎(墨田区長)
			49. 2. 16－49. 8. 15 山崎榮次郎(墨田区長)
49. 8. 16－50. 4. 26 君塚 幸吉(目黒区長)	49. 8. 16－50. 4. 26 小田 清一(港区長)	49. 8. 16－50. 4. 26 菊地喜一郎(杉並区長)	48. 10. 16－50. 10. 15 寺本静雄(知識経験者)
50. 5. 16－52. 5. 15 加部明三郎(板橋区長)	50. 5. 16－51. 6. 11 國井 郡彌(荒川区長)	50. 5. 16－51. 6. 11 長谷川久勇(足立区長)	48. 10. 16－50. 10. 15 小松崎軍次(江東区長)
	50. 5. 16－52. 5. 15 横田政次(知識経験者)		50. 5. 16－51. 6. 11 田畑 健介(練馬区長)
	51. 6. 12－52. 5. 16 横関 政一(中央区長)	51. 6. 12－52. 5. 16 遠藤 正則(文京区長)	50. 10. 16－52. 10. 15 寺本静雄(知識経験者)
52. 5. 16－54. 4. 26 山本 克忠(新宿区長)	52. 5. 16－53. 6. 15 菊地喜一郎(杉並区長)	52. 5. 16－53. 6. 15 大場啓二(世田谷区長)	51. 6. 12－52. 5. 16 小川孝之助(葛飾区長)
	52. 5. 16－54. 5. 15 横田政次(知識経験者)		52. 5. 16－53. 6. 15 中里喜一(江戸川区長)
職務代理(54. 4. 27－5. 15) 横田 政次(副管理者)	53. 6. 16－54. 4. 26 田畑 健介(練馬区長)	53. 6. 16－54. 4. 26 遠藤 正則(文京区長)	52. 10. 19－54. 10. 18 須賀善亮(知識経験者)
			53. 6. 16－54. 4. 26 天野 房三(渋谷区長)
54. 5. 16－56. 5. 15 山本 克忠(新宿区長)	54. 5. 16－55. 6. 15 遠藤 正則(文京区長)	54. 5. 16－55. 6. 15 横関 政一(中央区長)	54. 10. 19－55. 2. 24 須賀善亮(知識経験者)
	54. 5. 16－56. 5. 15 横田政次(知識経験者)		54. 5. 16－55. 6. 15 多賀榮太郎(品川区長)
	55. 6. 16－56. 5. 15 塚本 俊雄(目黒区長)	55. 6. 16－56. 5. 15 青山 良道(中野区長)	55. 3. 8－57. 3. 7 佐藤繁雄(知識経験者)
56. 5. 16－58. 4. 26 山本 克忠(新宿区長)	56. 5. 16－57. 6. 15 田畑 健介(練馬区長)	56. 5. 16－57. 6. 15 中里喜一(江戸川区長)	55. 6. 16－56. 5. 15 小日向毅夫(葛飾区長)
			56. 5. 16－57. 6. 15 加藤清政(千代田区長)

管 理 者	副 管 理 者	収 入 役	監 査 委 員
職務代理(58.4.27-5.11) 横田 政次(副管理者) 職務代理(58.5.12-5.15) 金津 明夫(総務部長) 58.5.16-60.5.15 小松崎軍次(江東区長)	56.5.16-58.5.11 横田政次(知識経験者) 57.6.16-58.4.26 山崎榮次郎(墨田区長) 58.5.16-60.5.15 小宮晋六郎(知識経験者) 58.5.16-59.6.15 古性 直(足立区長) 59.6.16-60.5.16 天野 幸一(大田区長)	57.6.16-58.4.26 横関 政一(中央区長) 職務代理(58.4.27-5.15) 村畑 信一(副収入役) 58.5.16-59.6.15 川原 幸男(港区長) 59.6.16-60.5.16 加藤清政(千代田区長)	57.3.8-59.3.7 佐藤繁雄(知識経験者) 57.6.16-58.4.26 栗原 敬三(板橋区長) 58.5.16-59.6.15 松田 良吉(杉並区長) 59.3.8-61.3.7 瀧島久治(知識経験者) 59.6.16-60.5.16 青山 良道(中野区長) 61.3.8-63.3.7 瀧島久治(知識経験者) 60.5.17-61.6.15 中里喜一(江戸川区長)
60.5.17-62.4.26 小松崎軍次(江東区長) 職務代理(61.4.24-5.8) 大場 啓二(副管理者)	60.5.17-62.5.16 小宮晋六郎(知識経験者) 60.5.17-61.6.15 大場啓二(世田谷区長) 61.6.16-62.4.26 天野 房三(渋谷区長)	60.5.17-61.6.15 山本 克忠(新宿区長) 61.6.16-62.4.26 横関 政一(中央区長) 職務代理(62.4.27-5.15) 石川 元邦(副収入役) 62.5.16-63.6.15 山田 敬治(港区長) 63.6.16-元.5.15 矢田 美英(中央区長) 元.5.16-2.6.14 木村 茂(千代田区長)	61.6.16-62.2.3 山崎榮次郎(墨田区長) 62.2.16-63.6.15 古性 直(足立区長) 63.3.8-2.3.7 岸田伊作雄(知識経験者) 63.6.16-元.5.15 小日向毅夫(葛飾区長) 元.5.16-2.6.14 小松崎軍次(江東区長) 2.3.8-4.3.7 岸田伊作雄(知識経験者) 2.6.15-3.4.16 奥山 澄雄(墨田区長) 3.5.16-4.6.15 西野 善雄(大田区長) 4.3.8-6.3.7 岸田伊作雄(知識経験者) 4.6.16-5.5.15 室橋 昭(江東区長)
職務代理(62.4.27-5.15) 小宮晋六郎(副管理者) 62.5.16-元.5.15 山本 克忠(新宿区長) 元.5.16-3.4.26 山本 克忠(新宿区長)	62.5.16-元.5.15 遠藤 正則(文京区長) 62.5.17-元.5.16 小宮晋六郎(知識経験者) 元.5.16-3.4.26 遠藤 正則(文京区長) 元.5.17-3.5.16 小宮晋六郎(知識経験者)	2.6.16-3.5.15 山田 敬治(港区長) 3.5.16-4.6.15 矢田 美英(中央区長) 4.6.16-5.2.7 木村 茂(千代田区長) 5.2.9-5.5.15 木村 茂(千代田区長) 5.5.16-6.6.15 小野田 隆(新宿区長)	小日向毅夫(葛飾区長) 元.5.16-2.6.14 小松崎軍次(江東区長) 2.3.8-4.3.7 岸田伊作雄(知識経験者) 2.6.15-3.4.16 奥山 澄雄(墨田区長) 3.5.16-4.6.15 西野 善雄(大田区長) 4.3.8-6.3.7 岸田伊作雄(知識経験者) 4.6.16-5.5.15 室橋 昭(江東区長) 5.5.16-6.6.15 北本 正雄(北区長) 6.3.8-8.10.4 富田信男(知識経験者) 6.6.16-7.4.26 加藤 一敏(豊島区長)
職務代理(3.4.27-5.15) 小宮晋六郎(副管理者) 3.5.16-5.5.15 遠藤 正則(文京区長)	3.5.16-4.6.15 石塚 輝雄(板橋区長) 3.5.17-5.5.16 小宮晋六郎(知識経験者) 4.6.16-5.5.15 神山 好市(中野区長)	4.6.16-5.2.7 木村 茂(千代田区長) 5.2.9-5.5.15 木村 茂(千代田区長) 5.5.16-6.6.15 小野田 隆(新宿区長)	5.5.16-6.6.15 北本 正雄(北区長) 6.3.8-8.10.4 富田信男(知識経験者) 6.6.16-7.4.26 加藤 一敏(豊島区長)
5.5.16-7.4.26 遠藤 正則(文京区長)	5.5.16-6.6.15 岩波 三郎(練馬区長) 5.5.17-7.5.16 小宮晋六郎(知識経験者) 6.6.16-7.4.20 奥山 澄雄(墨田区長)	6.6.16-7.5.15 菅谷 眞一(港区長)	6.6.16-7.4.26 加藤 一敏(豊島区長)

管 理 者	副 管 理 者	収 入 役	監 査 委 員
職務代理(7. 4. 27-5. 15) 小宮晋六郎(副管理者) 7. 5. 16-9. 5. 15 大場啓二(世田谷区長)	7. 5. 16-8. 6. 13 本橋 保正(杉並区長) 7. 5. 17-9. 5. 16 小宮晋六郎(知識経験者) 8. 6. 14-9. 5. 15 石塚 輝雄(板橋区長) 9. 5. 16-10. 5. 14 藤枝 和博(荒川区長) 9. 5. 17-10. 5. 15 小宮晋六郎(知識経験者) 10. 5. 15-11. 4. 26 加藤 一敏(豊島区長) 10. 5. 16-12. 5. 15 有田昌志(知識経験者)	7. 5. 16-8. 6. 13 矢田 美英(中央区長)  8. 6. 14-9. 5. 15 木村 茂(千代田区長) 9. 5. 16-10. 5. 14 小野田 隆(新宿区長)  10. 5. 15-11. 5. 13 菅谷 眞一(港区長)	7. 5. 16-8. 6. 13 古性 直(足立区長)  8. 6. 14-9. 5. 15 青木 勇(葛飾区長) 8. 12. 16-10. 12. 15 鈴木恒年(知識経験者) 9. 5. 16-10. 5. 14 室橋 昭(江東区長) 10. 5. 15-11. 4. 22 奥山 澄雄(墨田区長)
職務代理(11. 4. 27-5. 13) 有田 昌志(副管理者) 11. 5. 14-13. 5. 13 西野 善雄(大田区長)	11. 5. 14-12. 5. 15 山田 宏(杉並区長)  12. 5. 16-13. 5. 15 煙山 力(文京区長) 12. 5. 16-14. 5. 15 有田昌志(知識経験者)	11. 5. 14-12. 5. 15 木村 茂(千代田区長)  12. 5. 16-13. 5. 15 小野田 隆(新宿区長)	11. 2. 16-13. 2. 15 中村 武(知識経験者) 11. 5. 14-12. 5. 15 青木 勇(葛飾区長) 12. 5. 16-13. 5. 15 多田正見(江戸川区長)
職務代理(13. 5. 14-5. 15) 有田 昌志(副管理者) 13. 5. 16-15. 4. 26 矢田 美英(中央区長)	13. 5. 16-14. 5. 15 鈴木 恒年(足立区長)  14. 5. 16-15. 4. 26 煙山 力(文京区長) 14. 5. 16-15. 6. 30 鈴木郁夫(知識経験者)	13. 5. 16-14. 5. 15 石川雅己(千代田区長)  14. 5. 16-15. 5. 15 原田 敬美(港区長)	13. 2. 16-15. 2. 15 中村 武(知識経験者) 13. 5. 16-14. 5. 15 高野 之夫(豊島区長) 14. 5. 16-15. 4. 26 岩波 三郎(練馬区長)
職務代理(15. 4. 27-5. 15) 鈴木 郁夫(副管理者) 15. 5. 16-17. 5. 15 室橋 昭(江東区長)	15. 5. 16-16. 9. 27 藤澤 志光(荒川区長) 15. 7. 1-17. 6. 30 鎌形満征(知識経験者) 16. 11. 16-18. 5. 15 吉住 弘(台東区長)	15. 5. 16-16. 5. 13 中山 弘子(新宿区長) 16. 5. 14-17. 5. 15 矢田 美英(中央区長)	15. 2. 16-17. 2. 15 中原 昭(知識経験者) 15. 5. 16-16. 5. 13 青木 勇(葛飾区長) 16. 5. 14-17. 5. 15 山田 宏(杉並区長) 17. 2. 16-19. 2. 15 中原 昭(知識経験者)

管 理 者	副 管 理 者	収 入 役	監 査 委 員
17. 5. 16－18. 8. 21 高橋 久二(品川区長) 職務代理(18. 8. 21-9. 14) 花川與惣太(北区長) 18. 9. 15－19. 4. 26 西野 善雄(大田区長)	17. 7. 1－19. 6. 30 鎌形満征(知識経験者) 18. 5. 16－19. 4. 26 花川與惣太(北区長)	17. 5. 16－18. 5. 15 石川雅己(千代田区長) 18. 5. 16－19. 3. 31 武井 雅昭(港区長)	17. 5. 16－18. 5. 15 石塚 輝雄(板橋区長) 18. 5. 16－19. 4. 26 志村豊志郎(練馬区長)
職務代理(19. 4. 27-5. 14) 鎌形満征(知識経験者) 19. 5. 15－21. 5. 14 多田正見(江戸川区長)	19. 5. 15－20. 5. 12 武井 雅昭(港区長) 19. 7. 1－ 21. 6. 30 鎌形満征(知識経験者) 20. 5. 13－21. 5. 14 矢田 美英(中央区長)	※19. 3. 31で収入役制 度は廃止	19. 2. 16－21. 2. 15 内田司郎(知識経験者)
21. 5. 15－23. 4. 26 多田正見(江戸川区長)	21. 5. 15－22. 5. 13 石川雅己(千代田区長) 21. 7. 1－23. 6. 30 鎌形満征(知識経験者) 22. 5. 14－23. 4. 26 成澤 廣修(文京区長)		20. 5. 13－21. 5. 14 田中 大輔(中野区長) 21. 2. 16－23. 2. 15 内田司郎(知識経験者) 21. 5. 15－22. 5. 13 山田 宏(杉並区長)
職務代理(23. 4. 27-5. 15) 鎌形満征(知識経験者) 23. 5. 16－25. 5. 15 西川太一郎(荒川区長)	23. 5. 16－24. 5. 15 青木 克徳(葛飾区長) 23. 7. 1－25. 6. 30 鎌形満征(知識経験者) 24. 5. 16－25. 5. 15 中山 弘子(新宿区長)		22. 5. 14－23. 4. 26 矢田 美英(中央区長) 23. 2. 16－25. 2. 15 内田司郎(知識経験者) 23. 5. 16－24. 5. 15 成澤 廣修(文京区長)
25. 5. 16－27. 5. 15 西川太一郎(荒川区長)	25. 5. 16－26. 5. 15 多田正見(江戸川区長) 25. 7. 1－27. 6. 30 志賀徳壽(知識経験者) 26. 5. 16－27. 4. 26 山崎 昇(墨田区長)		24. 5. 16－25. 5. 15 近藤 弥生(足立区長) 25. 2. 16－27. 2. 15 梅宮行雄(知識経験者) 25. 5. 16－26. 5. 15 矢田 美英(中央区長) 26. 5. 16－27. 5. 12 武井 雅昭(港区長)
27. 5. 16－29. 5. 15 西川太一郎(荒川区長)	27. 5. 13－28. 5. 15 青木 克徳(葛飾区長) 27. 7. 1－29. 6. 30 志賀徳壽(知識経験者) 28. 5. 16－29. 5. 15 山本 亨(墨田区長)		27. 2. 16－29. 2. 15 梅宮行雄(知識経験者) 27. 5. 13－28. 5. 15 石川雅己(千代田区長) 28. 5. 16－29. 5. 15 吉住 健一(新宿区長)

管 理 者	副 管 理 者	収 入 役	監 査 委 員
29. 5. 16—元. 5. 15 西川太一郎(荒川区長)	29. 5. 16—30. 5. 14 矢田美英(中央区長) 29. 7. 1—元. 6. 30 志賀徳壽(知識経験者) 30. 5. 15—元. 5. 15 武井雅昭(港区長)		29. 2. 16—31. 2. 15 梅宮行雄(知識経験者) 29. 5. 16—30. 5. 14 近藤弥生(足立区長) 30. 5. 15—元. 5. 15 高野之夫(豊島区長)
元. 5. 16—3. 5. 15 山崎孝明(江東区長)	元. 5. 16—2. 6. 15 石川雅巳(千代田区長) 元. 7. 1—3. 6. 30 志賀徳壽(知識経験者)		31. 2. 16—3. 2. 15 川崎 亨(知識経験者) 元. 5. 16—2. 6. 15 服部征夫(台東区長)
	2. 6. 16—4. 6. 15 服部征夫(台東区長)		2. 6. 16— 3. 5. 13 斉藤 猛(江戸川区長) 3. 3. 16—5. 3. 15 川崎 亨(知識経験者)
3. 5. 16—5. 4. 12 山崎孝明(江東区長)	3. 7. 1— 5. 6. 30 入澤 幸(知識経験者)		3. 5. 14— 5. 5. 13 坂本 健(板橋区長)
職務代理(5. 4. 12—5. 14) 入澤 幸(知識経験者)	4. 6. 16—5. 3. 16 服部征夫(台東区長)		
5. 5. 15— 吉住健一(新宿区長)	5. 5. 15— 酒井直人(中野区長) 5. 7. 1— 入澤 幸(知識経験者)		5. 3. 16— 川崎 亨(知識経験者) 5. 5. 15— 山本 亨(墨田区長)

### 3 (1) 財団法人 特別区協議会歴代理事・監事

	設立当初 (昭26. 3. 29-10. 15)	第 1 期 (昭26. 10. 16-27. 12. 15)	第 2 期 (昭26. 12. 16-28. 5. 17)	第 3 期 (昭28. 5. 18-29. 3. 17)
理事長	山本 泰介(中央区長)	代田 朝義(大田区長)	岡田 昇三(新宿区長)	広瀬 俊吉(目黒区長)
常務理事	村瀬 清(世田谷区長)	浅井 幸七(事務局長)	浅井 幸七(事務局長)	浅井 幸七(事務局長)
理事	三木 筆一(台東区長)	中西清太郎(港区長)	高木 惣市(北区長)	村瀬 清(千代田区長)
理事	田村 保(世田谷区長)	井形 卓三(文京区長)	田村 保(世田谷区長)	村上勇三郎(荒川区長)
理事	牛田 正憲(板橋区長)	高木 敏雄(杉並区長)	須田 操(練馬区長)	皆川 五郎(中野区長)
理事	浅井 幸七(事務局長)	勝田 菊蔵(墨田区長)	二瓶 哲治(江東区長)	大山 雅二(足立区長)
監事	小久保松保(江戸川区長)	小林 兵庫(千代田区議長)	和田 義春(文京区議長)	和田 義春(文京区議長)
監事		武田 義一(世田谷区議長)	原田 要一(新宿区議長)	原田 要一(新宿区議長)

	第 4 期 (昭29. 3. 18-10. 17)	第 5 期 (昭29. 10. 18-30. 7. 17)	第 6 期 (昭30. 7. 18-31. 6. 15)	第 7 期 (昭31. 6. 16-32. 5. 15)
理事長	高橋佐久松(葛飾区長)	高木 敏雄(杉並区長)	代田 朝義(大田区長)	代田 朝義(大田区長)
常務理事	浅井 幸七(事務局長)	浅井 幸七(事務局長)	浅井 幸七(事務局長)	浅井 幸七(事務局長)
理事	野宗英一郎(中央区長)	中西清太郎(港区長)	野宗英一郎(中央区長)	岡田 昇三(新宿区長)
理事	三木 筆一(台東区長)	井形 卓三(文京区長)	村上勇三郎(荒川区長)	高木 惣市(北区長)
理事	角谷 輔清(渋谷区長)	齋木 忠正(品川区長)	木村 秀崇(豊島区長)	須田 操(練馬区長)
理事	渋谷常三郎(板橋区長)	小久保松保(江戸川区長)	二瓶 哲治(江東区長)	勝田 菊蔵(墨田区長)
監事	和田 義春(文京区議長)	和田 義春(文京区議長)	星野 正次(目黒区議長)	本橋 兼義(渋谷区議長)
監事	原田 要一(新宿区議長)	原田 要一(新宿区議長)	鈴木文太郎(江戸川区議長)	白井岩太郎(中野区議長)

	第 8 期 (昭32. 5. 16-33. 6. 15)	第 9 期 (昭33. 6. 16-34. 6. 15)	第 10 期 (昭34. 6. 16-35. 6. 15)
理事長	代田 朝義 (大田区長)	二瓶 哲治(江東区長)	二瓶 哲治(江東区長)
常務理事	浅井 幸七 (事務局長)	浅井 幸七(事務局長)	浅井 幸七(事務局長)
理事	村瀬 清 (千代田区長)	小田 清一(港区長)	野宗英一郎(中央区長)
理事	三木 筆一 (台東区長)	井形 卓三(文京区長)	小林正千代(北区長)
理事	皆川 五郎 (中野区長)	角谷 輔清(渋谷区長)	君塚 幸吉(目黒区長)
理事	斎藤 恒助 (足立区長)	村田 哲雄(板橋区長)	加藤 豊三(杉並区長)
監事	石浜 賢朗 32. 12. 3退 (千代田区議長)	藤飯 勉(新宿区議長)	森 茂吉(豊島区議長)
監事	土師野幸一 33. 1. 18就 米田 徳重 (台東区議長)	大塚 勝利(世田谷区長)	藤来 勇(足立区議長)

	第 11 期 (昭35. 6. 16-36. 6. 15)	第 12 期 (昭36. 6. 16-37. 8. 13)	第 13 期 (昭37. 8. 14-38. 8. 13)	第 14 期 (昭38. 8. 14-39. 8. 13)
理事長	二瓶 哲治(江東区長)	二瓶 哲治(江東区長)	二瓶 哲治(江東区長)	二瓶 哲治(江東区長)
常務理事	浅井 幸七(事務局長)	浅井 幸七(事務局長)	浅井 幸七(事務局長)	浅井 幸七(事務局長)
理事	岡田 昇三(新宿区長)	遠山 景光(千代田区長)	小田 清一(港区長)	野宗英一郎(中央区長)
理事	井形 卓三(文京区長)	村上勇三郎(荒川区長)	小林正千代(北区長)	上條 貢(台東区長)
理事	橋爪儀八郎(大田区長)	島本 正一(品川区長)	佐野 保房(世田谷区長)	斎藤 清亮(渋谷区長)
理事	木村 秀崇(豊島区長)	須田 操(練馬区長)	村田 哲雄(板橋区長)	上山 輝一(中野区長)
監事	石和田 春(千代田区議長)	菊見 玉蔵(文京区議長)	金野 好治(目黒区議長)	今西 清策(台東区議長)
監事	谷内彦兵衛(荒川区議長)	田中実一郎(板橋区議長)	宇田川嘉一郎(江戸川区議長)	川本 達人(中野区議長)

	<b>第 15 期</b> (昭39. 8. 14-40. 6. 30)	<b>第 16 期</b> (昭40. 7. 1-41. 6. 30)
理事長	二瓶 哲治 (39.12. 9死亡) (江 東 区 長)	井形 卓三 (文 京 区 長)
常務理事	浅井 幸七 (事 務 局 長)	浅井 幸七 (事 務 局 長)
理事	岡田 昇三 (新 宿 区 長)	遠山 景光 (千 代 田 区 長)
理事	井形 卓三 (40. 1. 18 理事長就任) (文 京 区 長)	島本 正一 (品 川 区 長)
理事	君塚 幸吉 (目 黒 区 長)	木村 秀崇 (豊 島 区 長)
理事	菊地喜一郎 (杉 並 区 長)	岡崎十止雄 (足 立 区 長)
理事	小川孝之助 (40. 1. 18 就任) (葛 飾 区 長)	
監事	田中 善徳 (品 川 区 議 長)	川俣 光勝 40. 12. 10 退 (千 代 田 区 議 長)
監事	田村為太郎 (豊 島 区 議 長)	蓮見 精司 41. 1. 25 就 (杉 並 区 議 長)
		鈴木 茂雄

	<b>第 17 期</b> (昭41. 7. 1-42. 6. 30)	<b>第 18 期</b> (昭42. 7. 1-43. 6. 30)	<b>第 19 期</b> (昭43. 7. 1-44. 6. 30)
理事長	佐野 保房(世 田 谷 区 長)	佐野 保房 (世 田 谷 区 長)	上條 貢(台 東 区 長)
常務理事	浅井 幸七(事 務 局 長)	浅井 幸七 (42. 8. 25 就) (知 識 経 験 者)	浅井 幸七(知 識 経 験 者)
理事	小田 清一(港 区 長)	遠山 景光 (千 代 田 区 長)	遠山 景光(千 代 田 区 長)
理事	上條 貢(台 東 区 長)	折田 進二 (中 央 区 長)	山田 四郎(墨 田 区 長)
理事	須田 操(練 馬 区 長)	井形 卓三 (42. 9. 16 退) (文 京 区 長)	橋爪儀八郎(大 田 区 長)
理事	伊藤 和助(江 東 区 長)	小林正千代 (42. 12. 16 就) (北 区 長)	上山 輝一(中 野 区 長)
理事		君塚 幸吉 (目 黒 区 長)	木村 秀崇(豊 島 区 長)
理事		加部明三郎 (板 橋 区 長)	小林正千代(北 区 長)
理事		中里 喜一 (42. 12. 27 退) (江 戸 川 区 長)	
監事	村木徳次郎(澁 谷 区 議 長)	染谷 盛一 (文 京 区 議 長)	染谷 盛一(文 京 区 議 長)
監事	鈴木寅之助(葛 飾 区 議 長)	青木 政最 (墨 田 区 議 長)	青木 政最(墨 田 区 議 長)
監事		植田 秋作 (42. 8. 25 就) (知 識 経 験 者)	植田 秋作(知 識 経 験 者)

	<b>第 20 期</b> (昭44. 7. 1-45. 6. 30)	<b>第 21 期</b> (昭45. 7. 11-46. 9. 15)
理事長	上條 貢 (台 東 区 長)	上山 輝一 (中 野 区 長)
常務理事	浅井 幸七 (44. 12. 20 就) (知 識 経 験 者)	浅井 幸七 (知 識 経 験 者)
理事	山本 克忠 (新 宿 区 長)	折田 進二 (中 央 区 長)
理事	杉本 重蔵 (品 川 区 長)	小田 清一 (港 区 長)
理事	菊地喜一郎 (杉 並 区 長)	尾川 徹郎 (文 京 区 長)
理事	木村 秀崇 (豊 島 区 長)	佐野 保房 (世 田 谷 区 長)
理事	小林正千代 (北 区 長)	片 健治 (練 馬 区 長)
理事	小川孝之助 (葛 飾 区 長)	岡崎十止雄 (足 立 区 長)
監事	橋本銀之助 (44. 7. 31 就) (練 馬 区 議 長)	矢崎 包茂 (45. 7. 31 就) (江 東 区 議 長)
		橋本銀之助 (45. 12. 3 就) (練 馬 区 議 長)
監事	須賀徳太郎 (44. 7. 31 就) (江 戸 川 区 議 長)	紫村 理一 (45. 12. 4 就) (江 戸 川 区 議 長)
監事	植田 秋作 (44. 12. 20 就) (知 識 経 験 者)	植田 秋作 (知 識 経 験 者)

	<b>第 22 期</b> (昭46.9.16-47.7.18)	<b>第 23 期</b> (昭47.7.19-48.7.15)
理事長	小田 清一 (港区長)	君塚 幸吉 (目黒区長)
常務理事	浅井 幸七 (知識経験者)	浅井 幸七 (48.5.28 退) (知識経験者)
理事	遠山 景光 (千代田区長)	横田 政次 (48.5.29 就) (知識経験者)
理事	君塚 幸吉 (目黒区長)	折田 進二 (中央区長)
理事	小松崎軍次 (江東区長)	上條 貢 (台東区長)
理事	井上内蔵之助 (渋谷区長)	天野 幸一 (大田区長職務代理助役)
理事	國井 郡彌 (荒川区長)	日比 寛道 (豊島区長)
理事	加部明三郎 (板橋区長)	加部明三郎 (板橋区長)
監事	岩井 貞吉 (46.7.15 就) (北区議長)	中里 喜一 (江戸川区長)
監事	藤木 勇 (46.7.15 就) (足立区議長)	野口 義雄 (47.7.18 就) (台東区議長)
監事	植田 秋作 (46.12.19 退) (知識経験者)	大沢 耀史 (47.7.18 就) (板橋区議長)
	富士 正男 (46.12.20 就) (知識経験者)	富士 正男 (知識経験者)

	<b>第 24 期</b> (昭48.7.16-49.7.15)	<b>第 25 期</b> (昭49.7.16-50.4.26)
理事長	君塚 幸吉 (目黒区長)	君塚 幸吉 (目黒区長)
常務理事	横田 政次 (知識経験者)	横田 政次 (知識経験者)
理事	山本 克忠 (新宿区長)	小田 清一 (港区長)
理事	山田 四郎 (49.2.10 退)	遠藤 正則 (文京区長)
	山崎榮次郎 (49.2.12 就) (墨田区長)	
理事	多賀榮太郎 (品川区長)	小松崎軍次 (江東区長)
理事	大内 正二 (中野区長)	井上内蔵之助 (渋谷区長)
理事	小林正千代 (北区長)	菊地喜一郎 (杉並区長)
理事	加部明三郎 (板橋区長)	加部明三郎 (板橋区長)
監事	小野田弥兵衛 (48.7.18 就) (新宿区議長)	小野田弥兵衛 (新宿区議長)
監事	狩野 昌平 (大田区議長)	関口 三郎 (49.7.18-49.7.30) (練馬区議長)
	富士 正男 (知識経験者)	田口阿久理 (49.8.19 就)
監事		富士 正男 (知識経験者)

	<b>第 26 期</b> (昭50.5.16-51.6.11)	<b>第 27 期</b> (昭51.6.12-52.5.15)
理事長	加部明三郎 (板橋区長)	加部明三郎 (板橋区長)
常務理事	横田 政次 (知識経験者)	横田 政次 (知識経験者)
理事	遠山 景光 (千代田区長)	山本 克忠 (新宿区長)
理事	山本 克忠 (新宿区長)	横関 政一 (中央区長)
理事	塚本 俊雄 (目黒区長)	遠藤 正則 (文京区長)
理事	國井 郡彌 (荒川区長)	天野 幸一 (大田区長)
理事	田畑 健介 (練馬区長)	日比 寛道 (豊島区長)
理事	長谷川久男 (足立区長)	小川孝之助 (葛飾区長)
監事	にな川一夫 (50.6.17 就) (目黒区議長)	小林 昇 (51.7.19-51.9.24)
		村瀬 正市 (51.10.18-51.12.10) (千代田区議長)
監事	高橋 太郎 (50.6.17 就) (葛飾区議長)	天田マサ子 (51.12.17 就)
監事	富士 正男 (知識経験者)	相沢 義太 (51.7.19-52.6.15) (目黒区議長)
		富士 正男 (知識経験者)



	<b>第 28 期</b> (昭52. 5. 16-53. 5. 15)	<b>第 29 期</b> (昭53. 5. 16-54. 4. 25)
理事 長	山本 克忠 (新宿区 長)	山本 克忠 (新宿区 長)
常務理事	横田 政次 (知識経験者)	横田 政次 (知識経験者)
理事	大内 正二 (中野区 長)	大内 正二 (中野区 長)
理事	天野 幸一 (53. 2. 10 就) (大田区 長)	天野 幸一 (大田区 長)
理事	川原 幸男 (港区 長)	遠藤 正則 (文京区 長)
理事	内山 榮一 (台東区 長)	遠山 景光 (千代田区 長)
理事	大場 啓二 (世田谷区 長)	天野 房三 (渋谷区 長)
理事	菊地喜一郎 (杉並区 長)	田畑 健介 (練馬区 長)
理事	中里 喜一 (江戸川区 長)	山崎榮次郎 (墨田区 長)
監事	前川 重雄 (53. 7. 18-53. 6. 1) (目黒区 議長)	葉梨 辰男 (杉並区 議長)
監事	大熊 輝夫 (52. 7. 18-53. 6. 19) (杉並区 議長)	清水 大蔵 (足立区 議長)
監事	富士 正男 (52. 12. 24 就) (知識経験者)	掘 友之進 (53. 12. 23 就) (知識経験者)

	<b>第 30 期</b> (昭54. 4. 26-55. 5. 16)	<b>第 31 期</b> (昭55. 5. 17-56. 5. 16)
理事 長	山本 克忠 (54. 5. 16 就) (新宿区 長)	山本 克忠 (新宿区 長)
常務理事	横田 政次 (知識経験者)	横田 政次 (知識経験者)
理事	天野 幸一 (大田区 長)	天野 幸一 (大田区 長)
理事	山崎榮次郎 (墨田区 長)	山崎榮次郎 (墨田区 長)
理事	横関 政一 (中央区 長)	川原 幸男 (港区 長)
理事	遠藤 正則 (文京区 長)	町田 健彦 (荒川区 長)
理事	多賀榮太郎 (品川区 長)	塚本 俊雄 (目黒区 長)
理事	栗原 敬三 (板橋区 長)	青山 良道 (中野区 長)
理事	小松崎軍次 (江東区 長)	小日向毅夫 (葛飾区 長)
監事	吉田 正晴 (54. 6. 18-55. 7. 18) (大田区 議長)	高浦 格 (55. 7. 18-56. 7. 17) (杉並区 議長)
監事	高田 國蔵 (54. 6. 18-55. 7. 18) (荒川区 議長)	蒔来 勇 (55. 7. 18-55. 12. 18) (足立区 議長)
監事	掘 友之進 (知識経験者)	鈴木 伸二 (55. 12. 18-56. 7. 7) (知識経験者)
		志村 金松 (55. 12. 23 就) (知識経験者)

	<b>第 32 期</b> (昭56. 5. 17-57. 5. 16)	<b>第 33 期</b> (昭57. 5. 17-58. 4. 26)
理事 長	山本 克忠 (新宿区 長)	山本 克忠 (新宿区 長)
常務理事	横田 政次 (知識経験者)	横田 政次 (知識経験者)
理事	日比 寛道 (豊島区 長)	日比 寛道 (豊島区 長)
理事	遠藤 正則 (文京区 長)	遠藤 正則 (文京区 長)
理事	加藤 清政 (千代田区 長)	横関 政一 (中央区 長)
理事	小林正千代 (北区 長)	小林正千代 (北区 長)
理事	大場 啓二 (世田谷区 長)	天野 房三 (渋谷区 長)
理事	田畑 健介 (練馬区 長)	栗原 敬三 (板橋区 長)
理事	中里 喜一 (江戸川区 長)	山崎榮次郎 (墨田区 長)
監事	藤間陽一郎 (56. 7. 7-56. 9. 25) (中央区 議長)	小野寺勝男 (57. 7. 19-58. 4. 30) (渋谷区 議長)
監事	小沢 勲 (56. 10. 19-57. 7. 19) (品川区 議長)	沖山 満 (57. 7. 19-58. 4. 30) (墨田区 議長)
監事	阿部 清松 (56. 7. 18-57. 7. 19) (知識経験者)	志村 金松 (57. 12. 25 就) (知識経験者)
監事	志村 金松 (知識経験者)	

	<b>第 34 期</b> (昭58. 4. 27-59. 5. 15)	<b>第 35 期</b> (昭59. 5. 16-60. 5. 10)
理事長	小松崎軍次 (58. 5. 16 就) (江 東 区 長)	小松崎軍次 (江 東 区 長)
常務理事	小宮晋六郎 (58. 6. 17 就) (知 識 経 験 者)	小宮晋六郎 (知 識 経 験 者)
理事	日比 寛道 (豊 島 区 長)	日比 寛道 (豊 島 区 長)
理事	塚本 俊雄 (目 黒 区 長)	塚本 俊雄 (目 黒 区 長)
理事	川原 幸男 (港 区 長)	加藤 清政 (千 代 田 区 長)
理事	遠藤 正則 (文 京 区 長)	遠藤 正則 (文 京 区 長)
理事	多賀榮太郎 (品 川 区 長)	天野 幸一 (大 田 区 長)
理事	松田 良吉 (杉 並 区 長)	青山 良道 (中 野 区 長)
理事	古性 直 (足 立 区 長)	小日向毅夫 (葛 飾 区 長)
監事	小里 秋男 (58. 6. 17 就) (文 京 区 議 長)	平林 淳宏 (59. 7. 18 就) (大 田 区 議 長)
監事	竹林 偉唐 (58. 6. 17 就) (板 橋 区 議 長)	浅田 良作 (59. 7. 18 就) (足 立 区 議 長)
監事	志村 金松 (知 識 経 験 者)	志村 金松 (知 識 経 験 者)

	<b>第 36 期</b> (昭60. 5. 11-61. 5. 15)	<b>第 37 期</b> (昭61. 5. 16-62. 5. 15)
理事長	小松崎軍次 (江 東 区 長)	小松崎軍次 (江 東 区 長)
常務理事	小宮晋六郎 (60. 5. 17 就) (知 識 経 験 者)	小宮晋六郎 (知 識 経 験 者)
理事	塚本 俊雄 (目 黒 区 長)	塚本 俊雄 (目 黒 区 長)
理事	田畑 健介 (練 馬 区 長)	田畑 健介 (練 馬 区 長)
理事	山本 克忠 (新 宿 区 長)	横関 政一 (中 央 区 長)
理事	遠藤 正則 (文 京 区 長)	遠藤 正則 (文 京 区 長)
理事	大場 啓二 (世 田 谷 区 長)	天野 房三 (澁 谷 区 長)
理事	栗原 敬三 (板 橋 区 長)	日比 寛道 (豊 島 区 長)
理事	中里 喜一 (江 戸 川 区 長)	山崎榮次郎 (61. 5. 16-62. 2. 3) (墨 田 区 長)
理事		古性 直 (62. 2. 1-62. 5. 16) (足 立 区 長)
監事	山崎 三男 (60. 7. 18-60. 8. 19) (北 区 議 長)	大野きくお (61. 7. 17 就) (板 橋 区 議 長)
	永井 四郎 (60. 8. 19-61. 5. 16)	
監事		柴田 昌男 (61. 7. 17 就) (墨 田 区 議 長)
監事	鈴木 震 (60. 7. 18-61. 5. 16) (澁 谷 区 議 長)	後藤 博 (61. 12. 24 就) (知 識 経 験 者)

	<b>第 38 期</b> (昭62. 5. 16-63. 5. 15)	<b>第 39 期</b> (昭63. 5. 16-平元. 5. 15)
理事長	山本 克忠 (新 宿 区 長)	山本 克忠 (新 宿 区 長)
常務理事	小宮晋六郎 (62. 6. 18 就) (知 識 経 験 者)	小宮晋六郎 (知 識 経 験 者)
理事	中里 喜一 (江 戸 川 区 長)	中里 喜一 (江 戸 川 区 長)
理事	栗原 敬三 (板 橋 区 長)	栗原 敬三 (板 橋 区 長)
理事	山田 敬治 (港 区 長)	矢田 美英 (中 央 区 長)
理事	遠藤 正則 (文 京 区 長)	遠藤 正則 (文 京 区 長)
理事	大場 啓二 (世 田 谷 区 長)	高橋 久二 (品 川 区 長)
理事	岩波 三郎 (練 馬 区 長)	松田 良吉 (杉 並 区 長)
理事	古性 直 (足 立 区 長)	小日向毅夫 (葛 飾 区 長)
監事	服部 征夫 (62. 6. 18 就) (台 東 区 議 長)	菊島 三平 (63. 7. 18 就) (澁 谷 区 議 長)
監事	岡芹 一夫 (62. 6. 18 就) (豊 島 区 議 長)	斎藤 久也 (63. 7. 18 就) (江 東 区 議 長)
監事	後藤 博 (知 識 経 験 者)	後藤 博 (63. 12. 24 就) (知 識 経 験 者)

	<b>第 40 期</b> (平元. 5. 16-2. 5. 15)	<b>第 41 期</b> (平2. 5. 16-3. 5. 15)
理事長	山本 克忠 (新宿区長)	山本 克忠 (新宿区長)
常務理事	小宮晋六郎 (元. 6. 18 就) (知識経験者)	小宮晋六郎 (知識経験者)
理事	中里 喜一 (江戸川区長)	中里 喜一 (江戸川区長)
理事	栗原 敬三 (板橋区長)	栗原 敬三 (板橋区長)
理事	木村 茂 (千代田区長)	山田 敬治 (港区長)
理事	遠藤 正則 (文京区長)	遠藤 正則 (文京区長)
理事	塚本 俊雄 (目黒区長)	西野 善雄 (大田区長)
理事	神山 好市 (中野区長)	加藤 一敏 (豊島区長)
理事	小松崎軍次 (江東区長)	奥山 澄雄 (墨田区長)
監事	藤間陽一郎 (元. 7. 18 就) (中央区議長)	伊原 隆 (2. 7. 18 就) (豊島区議長)
監事	中川 孝 (元. 7. 18 就) (荒川区議長)	秋家みつはる (2. 7. 18 就) (葛飾区議長)
監事	後藤 博 (知識経験者)	山下 孝生 (2. 12. 24 就) (知識経験者)

	<b>第 42 期</b> (平3. 5. 16-4. 5. 15)	<b>第 43 期</b> (平4. 5. 16-5. 5. 15)
理事長	遠藤 正則 (文京区長)	遠藤 正則 (文京区長)
常務理事	小宮晋六郎 (3. 6. 18 就) (知識経験者)	小宮晋六郎 (知識経験者)
理事	中里 喜一 (江戸川区長)	中里 喜一 (江戸川区長)
理事	天野 房三 (渋谷区長)	天野 房三 (渋谷区長)
理事	矢田 美英 (中央区長)	木村 茂 (千代田区長)
理事	北本 正雄 (北区長)	北本 正雄 (北区長)
理事	西野 善雄 (大田区長)	大場 啓二 (世田谷区長)
理事	石塚 輝雄 (板橋区長)	神山 好市 (中野区長)
理事	古性 直 (足立区長)	室橋 昭 (江東区長)
監事	木本 義正 (3. 6. 18 就) (新宿区議長)	高松 秀幸 (4. 7. 17 就) (文京区議長)
監事	岩田みつる (3. 6. 18 就) (中野区議長)	米沢 正和 (4. 7. 17 就) (江東区議長)
監事	山下 孝生 (知識経験者)	山下 孝生 (4. 12. 25 就) (知識経験者)

	<b>第 44 期</b> (平5. 5. 16-6. 5. 15)	<b>第 45 期</b> (平6. 5. 16-7. 5. 15)
理事長	遠藤 正則 (文京区長)	遠藤 正則 (文京区長)
常務理事	小宮晋六郎 (5. 6. 18 就) (知識経験者)	小宮晋六郎 (知識経験者)
理事	中里 喜一 (江戸川区長)	中里 喜一 (江戸川区長)
理事	天野 房三 (渋谷区長)	天野 房三 (渋谷区長)
理事	小野田 隆 (新宿区長)	菅谷 眞一 (港区長)
理事	北本 正雄 (北区長)	藤枝 和博 (荒川区長)
理事	高橋 久二 (品川区長)	河原 勇 (目黒区長)
理事	岩波 三郎 (練馬区長)	加藤 一敏 (豊島区長)
理事	出口 晴三 (5. 11. 14 退) (葛飾区長)	奥山 澄雄 (墨田区長)
理事	青木 勇 (6. 1. 18 就) (葛飾区長)	
監事	宇田川国一 (5. 7. 19 -6. 5. 20) (世田谷区議長)	菅家 秀夫 (6. 7. 18 就) (品川区議長)
監事	大野喜久雄 (5. 7. 19-6. 6. 6) (板橋区議長)	倉沢よう次 (6. 7. 18 就) (葛飾区議長)
監事	山下 孝生 (知識経験者)	山下 孝生 (知識経験者)

	<b>第 46 期</b> (平7.5.16-8.5.15)	<b>第 47 期</b> (平8.5.16-9.5.15)
理事 長	大場 啓二 (世田谷区長)	大場 啓二 (世田谷区長)
常務理事	小宮晋六郎 (7.6.19 就) (知識経験者)	小宮晋六郎 (知識経験者)
理事	北本 正雄 (北区長)	北本 正雄 (北区長)
理事	神山 好市 (中野区長)	神山 好市 (中野区長)
理事	矢田 美英 (中央区長)	木村 茂 (千代田区長)
理事	藤枝 和博 (荒川区長)	藤枝 和博 (荒川区長)
理事	西野 善雄 (大田区長)	小倉 基 (渋谷区長)
理事	本橋 保正 (杉並区長)	石塚 輝雄 (板橋区長)
理事	古性 直 (足立区長)	青木 勇 (葛飾区長)
監事	磯野 義夫 (7.6.19 就) (中央区議長)	安田 勝彦 (8.6.18 就) (北区議長)
監事	市川 良三 (7.6.19 就) (中野区議長)	藤田 静男 (8.6.18 就) (大田区議長)
監事	遠藤 浩史 (7.12.25 就) (知識経験者)	遠藤 浩史 (知識経験者)

	<b>第 48 期</b> (平9.5.16-10.5.15)	<b>第 49 期</b> (平10.5.16-11.5.13)
理事 長	大場 啓二 (世田谷区長)	大場 啓二 (世田谷区長)
常務理事	小宮晋六郎 (9.6.19 就) (知識経験者)	有田 昌志 (10.6.18 就) (知識経験者)
理事	北本 正雄 (北区長)	北本 正雄 (北区長)
理事	神山 好市 (中野区長)	神山 好市 (中野区長)
理事	小野田 隆 (新宿区長)	菅谷 眞一 (港区長)
理事	藤枝 和博 (荒川区長)	藤枝 和博 (荒川区長)
理事	高橋 久二 (品川区長)	河原 勇 (目黒区長)
理事	岩波 三郎 (練馬区長)	加藤 一敏 (豊島区長)
理事	室橋 昭 (江東区長)	奥山 澄雄 (墨田区長)
監事	真下 政義 (9.6.20 就) (港区議長)	篠崎 清一 (10.6.18就) (渋谷区議長)
監事	坂本 清 (9.6.18 就) (板橋区議長)	関口 和雄 (10.6.19就) (練馬区議長)
監事	遠矢 徹 (9.12.25 就) (知識経験者)	遠矢 徹 (知識経験者)

	<b>第 50 期</b> (平11.5.14-12.5.15)	<b>第 51 期</b> (平12.5.16-13.5.15)
理事 長	西野 善雄 (大田区長)	西野 善雄 (大田区長)
常務理事	有田 昌志 (11.6.19 就) (知識経験者)	有田 昌志 (知識経験者)
理事	矢田 美英 (中央区長)	矢田 美英 (中央区長)
理事	石塚 輝雄 (板橋区長)	石塚 輝雄 (板橋区長)
理事	木村 茂 (千代田区長)	小野田 隆 (新宿区長)
理事	藤枝 和博 (11.5.16 就) (荒川区長)	煙山 力 (文京区長)
理事	小倉 基 (渋谷区長)	高橋 久二 (品川区長)
理事	山田 宏 (杉並区長)	岩波 三郎 (練馬区長)
理事	青木 勇 (葛飾区長)	多田 正見 (江戸川区長)
監事	須藤 安通 (11.6.18 就) (品川区議長)	篠 敏一(12.6.19 就) (豊島区議長)
監事	佐藤 利三 (11.6.18 就) (江東区議長)	高橋 侃(12.6.19 就) (葛飾区議長)
監事	遠矢 徹 (11.12.25 就) (知識経験者)	遠矢 徹 (知識経験者)

	<b>第 52 期</b> (平13. 5. 16-14. 5. 15)	<b>第 53 期</b> (平14. 5. 16-15. 5. 15)
理事長	矢田 美英 (中央区長)	矢田 美英 (中央区長)
常務理事	有田 昌志 (13. 6. 19 就) (知識経験者)	鈴木 郁夫 (14. 5. 17 就) (知識経験者)
理事	石塚 輝雄 (板橋区長)	石塚 輝雄 (板橋区長)
理事	室橋 昭 (江東区長)	室橋 昭 (江東区長)
理事	石川 雅己 (千代田区長)	原田 敬美 (港区長)
理事	煙山 力 (文京区長)	煙山 力 (文京区長)
理事	薬師寺克一 (目黒区長)	小倉 基 (渋谷区長)
理事	高野 之夫 (豊島区長)	岩波 三郎 (練馬区長)
理事	鈴木 恒年 (足立区長)	山崎 昇 (墨田区長)
監事	鳥海 隆弘 (13. 6. 18 就) (千代田区議長)	島田 幸雄 (14. 6. 18 就) (港区議長)
監事	斉藤 金造 (13. 6. 18 就) (中野区議長)	米沢 正和 (14. 6. 18 就) (江東区議長)
監事	佐藤 良春 (13. 12. 25 就) (知識経験者)	佐藤 良春 (知識経験者)

	<b>第 54 期</b> (平15. 5. 16-16. 5. 15)	<b>第 55 期</b> (平16. 5. 16-17. 5. 15)
理事長	室橋 昭 (江東区長)	室橋 昭 (江東区長)
常務理事	鎌形 満征 (15. 7. 1 就) (知識経験者)	鎌形 満征 (知識経験者)
理事	高橋 久二 (品川区長)	高橋 久二 (品川区長)
理事	高野 之夫 (豊島区長)	高野 之夫 (豊島区長)
理事	中山 弘子 (新宿区長)	矢田 美英 (中央区長)
理事	藤澤 志光 (荒川区長)	吉住 弘 (16. 10. 15 就) (荒川区長)
理事	西野 善雄 (大田区長)	熊本 哲之 (世田谷区長)
理事	田中 大輔 (中野区長)	山田 宏 (杉並区長)
理事	青木 勇 (葛飾区長)	多田 正見 (江戸川区長)
監事	堀江 達也 (15. 5. 30 就) (台東区議長)	大畑 修 (16. 6. 18 就) (北区議長)
監事	築館 武雄 (15. 5. 30 就) (品川区議長)	宍戸 教男 (16. 6. 18 就) (世田谷区議長)
監事	佐藤 良春 (知識経験者)	佐藤 良春 (知識経験者)

	<b>第 56 期</b> (平17. 5. 16-18. 5. 15)	<b>第 57 期</b> (平18. 5. 16-19. 5. 15)
理事長	高橋 久二 (品川区長)	高橋 久二 (18. 8. 21 死亡) (品川区長)
常務理事	鎌形 満征 (知識経験者)	西野 善雄 (18. 9. 15 就) (大田区長)
理事	多田 正見 (江戸川区長)	鎌形 満征 (知識経験者)
理事	煙山 力 (文京区長)	多田 正見 (江戸川区長)
理事	石川 雅己 (千代田区長)	煙山 力 (文京区長)
理事	吉住 弘 (台東区長)	武井 雅昭 (港区長)
理事	桑原 敏武 (渋谷区長)	花川與惣太 (北区長)
理事	石塚 輝雄 (板橋区長)	青木 英二 (目黒区長)
理事	鈴木 恒年 (足立区長)	志村豊志郎 (練馬区長)
監事	水井 達興 (17. 6. 17 就) (大田区議長)	山崎 昇 (墨田区長)
監事	本橋まさとし (17. 7. 22 就) (練馬区議長)	岸田 東三 (18. 6. 19 就) (港区議長)
監事	相川 明 (18. 2. 27 就) (知識経験者)	鳥飼 秀夫 (18. 6. 19 就) (荒川区議長)
		相川 明 (知識経験者)

	<b>第 58 期</b> (平19. 5. 16-20. 5. 12)	<b>第 59 期</b> (平20. 5. 13-平21. 5. 15)
理事長	多田 正見 (江戸川区長)	多田 正見 (江戸川区長)
常務理事	鎌形 満征 (知識経験者)	鎌形 満征 (知識経験者)
理事	中山 弘子 (新宿区長)	中山 弘子 (新宿区長)
理事	吉住 弘 (台東区長)	吉住 弘 (台東区長)
理事	武井 雅昭 (港区長)	矢田 美英 (中央区長)
理事	西川太一郎 (荒川区長)	成澤 廣修 (文京区長)
理事	濱野 健 (品川区長)	桑原 敏武 (渋谷区長)
理事	高野 之夫 (豊島区長)	田中 大輔 (中野区長)
理事	山崎 孝明 (江東区長)	青木 勇 (葛飾区長)
監事	市川みのる (19. 6. 17就) (中野区議長)	橋本 直和 (20. 6. 18就) (文京区議長)
監事	秋本こうたろう (19. 10. 19就) (葛飾区議長)	田島 進 (20. 6. 18就) (江戸川区議長)
監事	相川 明 (知識経験者)	相川 明 (知識経験者)

	<b>第 60 期</b> (平21. 5. 16-22. 3. 31)	
理事長	多田 正見 (江戸川区長)	<p>平22. 4. 1</p> <p>「財団法人 特別区協議会」から</p> <p>「公益財団法人 特別区協議会」へ移行</p>
常務理事	鎌形 満征 (知識経験者)	
理事	西川太一郎 (荒川区長)	
理事	田中 大輔 (中野区長)	
理事	石川 雅己 (千代田区長)	
理事	成澤 廣修 (文京区長)	
理事	松原 忠義 (大田区長)	
理事	山田 宏 (杉並区長)	
理事	近藤 弥生 (足立区長)	
監事	桜井ただし (21. 6. 18就) (千代田区議長)	
監事	今井れい子 (21. 6. 18就) (目黒区議長)	
監事	相川 明 (知識経験者)	

(2) 公益財団法人 特別区協議会歴代理事・監事・評議員

(平22. 4. 1－23. 6. 29)					
理事長	多田 正見	(江戸川区長)	評議員	鈴木 茂	(台東区議長)
常務理事	鎌形 満征	(知識経験者)	評議員	桜井ただし	(千代田区議長)
理事	石川 雅己	(千代田区長)	評議員	中嶋ひろあき	(中央区議長)
理事	花川與惣太	(北区長)	評議員	武澤 房吉	(文京区議長)
理事	桑原 敏武	(渋谷区長)	評議員	本多 健信	(品川区議長)
理事	志村豊志郎	(練馬区長)	評議員	小泉やすお	(杉並区議長)
理事	山崎 孝明	(江東区長)	評議員	古性 重則	(足立区議長)
監事	田中 大輔	(中野区長)	評議員	須賀 精二	(江戸川区議長)
監事	相川 明	(知識経験者)	評議員	矢田 美英	(中央区長)
			評議員	武井 雅昭	(港区長)
			評議員	成澤 廣修	(文京区長)
			評議員	西川太一郎	(荒川区長)
			評議員	濱野 健	(品川区長)
			評議員	青木 英二	(目黒区長)
			評議員	坂本 健	(板橋区長)
			評議員	山崎 昇	(墨田区長)

(平23. 6. 29－24. 6. 27)					
理事長	西川太一郎	(荒川区長)	評議員	吉岡 茂	(足立区議長)
常務理事	鎌形 満征	(知識経験者)	評議員	小林やすお	(千代田区議長)
理事	中山 弘子	(新宿区長)	評議員	服部 敏夫	(荒川区議長)
理事	吉住 弘	(台東区長)	評議員	栗山よしじ	(目黒区議長)
理事	保坂 展人	(世田谷区長)	評議員	畠山 晋一	(世田谷区議長)
理事	高野 之夫	(豊島区長)	評議員	里中 郁男	(豊島区議長)
理事	近藤 弥生	(足立区長)	評議員	小川けいこ	(練馬区議長)
監事	山崎 孝明	(江東区長)	評議員	島村 和成	(江戸川区議長)
監事	相川 明	(知識経験者)	評議員	石川 雅己	(千代田区長)
			評議員	武井 雅昭	(港区長)
			評議員	成澤 廣修	(文京区長)
			評議員	濱野 健	(品川区長)
			評議員	桑原 敏武	(渋谷区長)
			評議員	坂本 健	(板橋区長)
			評議員	志村豊志郎	(練馬区長)
			評議員	青木 克徳	(葛飾区長)

(平24. 6. 27－25. 6. 25)					
理事長	西川太一郎	(荒川区長)	評議員	高瀬 三徳	(大田区議長)
常務理事	鎌形 満征	(知識経験者)	評議員	小林やすお	(千代田区議長)
理事	矢田 美英	(中央区長)	評議員	菅野 弘一	(港区議長)
理事	花川與惣太	(北区長)	評議員	青柳 雅之	(台東区議長)
理事	松原 忠義	(大田区長)	評議員	小坂 眞三	(荒川区議長)
理事	田中 良	(杉並区長)	評議員	畠山 晋一	(世田谷区議長)
理事	山崎 昇	(墨田区長)	評議員	村上 宇一	(豊島区議長)
監事	山崎 孝明	(江東区長)	評議員	佐藤 信夫	(江東区議長)
監事	高橋計次郎	(知識経験者)	評議員	石川 雅己	(千代田区長)
			評議員	中山 弘子	(新宿区長)
			評議員	成澤 廣修	(文京区長)
			評議員	濱野 健	(品川区長)
			評議員	保坂 展人	(世田谷区長)
			評議員	高野 之夫	(豊島区長)
			評議員	坂本 健	(板橋区長)
			評議員	近藤 弥生	(足立区長)

(平25. 6. 25—26. 6. 24)

理事長	西川太一郎	(荒川区長)	評議員	伊東しんじ	(中野区議長)
常務理事	志賀 徳壽	(知識経験者)	評議員	おぐら利彦	(新宿区議長)
理事	武井 雅昭	(港区長)	評議員	戸枝 大幸	(北区議長)
理事	吉住 弘	(台東区長)	評議員	石田 秀男	(品川区議長)
理事	青木 英二	(目黒区長)	評議員	高瀬 三徳	(大田区議長)
理事	田中 大輔	(中野区長)	評議員	茂野 善之	(板橋区議長)
理事	青木 克徳	(葛飾区長)	評議員	沖山 仁	(墨田区議長)
監事	山崎 孝明	(江東区長)	評議員	星野 博	(江東区議長)
監事	高橋計次郎	(知識経験者)	評議員	矢田 美英	(中央区長)
			評議員	中山 弘子	(新宿区長)
			評議員	成澤 廣修	(文京区長)
			評議員	濱野 健	(品川区長)
			評議員	松原 忠義	(大田区長)
			評議員	高野 之夫	(豊島区長)
			評議員	田中 良	(杉並区長)
			評議員	多田 正見	(江戸川区長)

(平26. 6. 24—27. 6. 23)

理事長	西川太一郎	(荒川区長)	評議員	嶋崎 秀彦	(千代田区議長)
常務理事	志賀 徳壽	(知識経験者)	評議員	原田 賢一	(中央区議長)
理事	石川 雅己	(千代田区長)	評議員	渡辺 雅史	(文京区議長)
理事	花川與惣太	(北区長)	評議員	山口ひろひさ	(世田谷区議長)
理事	桑原 敏武	(渋谷区長)	評議員	前田 和茂	(渋谷区議長)
理事	坂本 健	(板橋区長)	評議員	伊東しんじ	(中野区議長)
理事	多田 正見	(江戸川区長)	評議員	本橋 弘隆	(豊島区議長)
監事	山崎 孝明	(江東区長)	評議員	秋家 聡明	(葛飾区議長)
監事	高橋計次郎	(知識経験者)	評議員	矢田 美英	(中央区長)
			評議員	武井 雅昭	(港区長)
			評議員	成澤 廣修	(文京区長)
			評議員	濱野 健	(品川区長)
			評議員	青木 英二	(目黒区長)
			評議員	田中 良	(杉並区長)
			評議員	高野 之夫	(豊島区長)
			評議員	山崎 昇	(墨田区長)

(平27. 6. 23—28. 6. 27)

理事長	西川太一郎	(荒川区長)	評議員	杉田 寛	(板橋区議長)
常務理事	志賀 徳壽	(知識経験者)	評議員	戸張孝次郎	(千代田区議長)
理事	矢田 美英	(中央区長)	評議員	太田 雅久	(台東区議長)
理事	服部 征夫	(台東区長)	評議員	大澤 真一	(品川区議長)
理事	保坂 展人	(世田谷区長)	評議員	葉梨 俊郎	(杉並区議長)
理事	前川 燿男	(練馬区長)	評議員	斎藤 泰紀	(荒川区議長)
理事	多田 正見	(江戸川区長)	評議員	高山 延之	(足立区議長)
監事	武井 雅昭	(港区長)	評議員	秋家 聡明	(葛飾区議長)
監事	高橋計次郎	(知識経験者)	評議員	石川 雅己	(千代田区長)
			評議員	成澤 廣修	(文京区長)
			評議員	青木 英二	(目黒区長)
			評議員	松原 忠義	(大田区長)
			評議員	田中 大輔	(中野区長)
			評議員	坂本 健	(板橋区長)
			評議員	山崎 孝明	(江東区長)
			評議員	青木 克徳	(葛飾区長)



(平28. 6. 27-29. 6. 26)

理事長	西川太一郎	(荒川区長)	評議員	白石英行	(文京区議長)
常務理事	志賀徳壽	(知識経験者)	評議員	押田満理子	(中央区議長)
理事	石川雅己	(千代田区長)	評議員	鶴飼雅彦	(港区議長)
理事	花川與惣太	(北区長)	評議員	太田雅久	(台東区議長)
理事	松原忠義	(大田区長)	評議員	田島憲二	(目黒区議長)
理事	田中良	(杉並区長)	評議員	※田中秀勝	(練馬区議長)
理事	近藤弥生	(足立区長)	評議員	高山延之	(足立区議長)
監事	武井雅昭	(港区長)	評議員	福本光浩	(江戸川区議長)
監事	小笠原行伸	(知識経験者)	評議員	吉住健一	(新宿区議長)
			評議員	成澤廣修	(文京区議長)
			評議員	濱野健	(品川区議長)
			評議員	保坂展人	(世田谷区議長)
			評議員	坂本健	(板橋区議長)
			評議員	前川燿男	(練馬区議長)
			評議員	山本亨	(墨田区議長)
			評議員	青木克徳	(葛飾区議長)

(平29. 6. 26-30. 6. 26)

理事長	西川太一郎	(荒川区長)	評議員	沖山仁	(墨田区議長)
常務理事	志賀徳壽	(知識経験者)	評議員	佐原勇	(新宿区議長)
理事	吉住健一	(新宿区長)	評議員	榎本一	(北区議長)
理事	服部征夫	(台東区長)	評議員	佐藤昇	(目黒区議長)
理事	青木英二	(目黒区長)	評議員	大森昭彦	(大田区議長)
理事	高野之夫	(豊島区長)	評議員	木下広	(豊島区議長)
理事	多田正見	(江戸川区長)	評議員	田中秀勝	(練馬区議長)
監事	青木克徳	(葛飾区長)	評議員	榎本雄一	(江東区議長)
監事	小笠原行伸	(知識経験者)	評議員	石川雅己	(千代田区議長)
			評議員	矢田美英	(中央区議長)
			評議員	成澤廣修	(文京区議長)
			評議員	松原忠義	(大田区議長)
			評議員	長谷部健	(渋谷区議長)
			評議員	田中大輔	(中野区議長)
			評議員	前川燿男	(練馬区議長)
			評議員	近藤弥生	(足立区議長)

(平30. 6. 26-令元. 6. 26)

理事長	西川太一郎	(荒川区長)	評議員	丸山高司	(渋谷区議長)
常務理事	志賀徳壽	(知識経験者)	評議員	磯野忠	(中央区議長)
理事	矢田美英 (元. 5. 14. 辞)	(中央区長)	評議員	佐原勇	(新宿区議長)
理事	花川與惣太	(北区長)	評議員	名取顕一	(文京区議長)
理事	濱野健	(品川区長)	評議員	河野純之佐	(台東区議長)
理事	酒井直人	(中野区長)	評議員	瀧澤良仁 (元. 5. 14. 辞)	(墨田区議長)
理事	山崎孝明	(江東区長)	評議員	松澤利行 (元. 5. 14. 辞)	(品川区議長)
監事	青木克徳	(葛飾区長)	評議員	大野治彦	(板橋区議長)
監事	小笠原行伸	(知識経験者)	評議員	武井雅昭	(港区議長)
			評議員	吉住健一	(新宿区議長)
			評議員	成澤廣修	(文京区議長)
			評議員	青木英二	(目黒区議長)
			評議員	松原忠義	(大田区議長)
			評議員	高野之夫	(豊島区議長)
			評議員	坂本健	(板橋区議長)
			評議員	山本亨	(墨田区議長)

(令元. 6. 26-令2. 6. 26)

理事長	山崎 孝明	(江 東 区 長)	評 議 員	筒井 孝尚 (元・11・14辞任)	(葛 飾 区 議 長)
常務理事	志賀 徳壽	(知 識 経 験 者)	評 議 員	平田 充孝 (元・11・19就任)	(葛 飾 区 議 長)
理 事 事	吉住 健一	(新 宿 区 長)	評 議 員	小林 孝也	(千 代 田 区 議 長)
理 事 事	花川與惣太	(北 区 長)	評 議 員	茂木 弘	(荒 川 区 議 長)
理 事 事	保坂 展人	(世 田 谷 区 長)	評 議 員	渡邊 裕一	(品 川 区 議 長)
理 事 事	酒井 直人	(中 野 区 長)	評 議 員	和田 秀壽	(世 田 谷 区 議 長)
理 事 事	青木 克徳	(葛 飾 区 長)	評 議 員	高橋 一実	(中 野 区 議 長)
監 事 事	成澤 廣修	(文 京 区 長)	評 議 員	磯 一昭	(豊 島 区 議 長)
監 事 事	小笠原行伸	(知 識 経 験 者)	評 議 員	鹿濱 昭	(足 立 区 議 長)
			評 議 員	武井 雅昭	(港 区 長)
			評 議 員	石川 雅己	(千 代 田 区 長)
			評 議 員	服部 征夫	(台 東 区 長)
			評 議 員	濱野 健	(品 川 区 長)
			評 議 員	田中 良	(杉 並 区 長)
			評 議 員	山本 亨	(墨 田 区 長)
			評 議 員	長谷部 健	(渋 谷 区 長)
			評 議 員	前川 燿男	(練 馬 区 長)

(令2. 6. 26-令3. 6. 28)

理事長	山崎 孝明	(江 東 区 長)	評 議 員	押田満理子	(中 央 区 議 長)
常務理事	志賀 徳壽	(知 識 経 験 者)	評 議 員	二島 豊司	(港 区 議 長)
理 事 事	石川 雅己 (3.2.7辞任)	(千 代 田 区 長)	評 議 員	石塚 猛	(台 東 区 議 長)
理 事 事	山本 泰一 (3.3.2就任)	(中 央 区 長)	評 議 員	和田 秀壽	(世 田 谷 区 議 長)
理 事 事	花川與惣太	(北 区 長)	評 議 員	下嶋 倫朗	(渋 谷 区 議 長)
理 事 事	長谷部 健	(渋 谷 区 長)	評 議 員	高橋 一実	(中 野 区 議 長)
理 事 事	酒井 直人	(中 野 区 長)	評 議 員	井口かづ子	(杉 並 区 議 長)
理 事 事	山本 亨	(墨 田 区 長)	評 議 員	平田 充孝 (2.11.15辞任)	(葛 飾 区 議 長)
監 事 事	成澤 廣修	(文 京 区 長)	評 議 員	秋本 豊栄 (2.11.18就任)	(葛 飾 区 議 長)
監 事 事	小笠原行伸	(知 識 経 験 者)	評 議 員	武井 雅昭	(港 区 長)
			評 議 員	吉住 健一	(新 宿 区 長)
			評 議 員	服部 征夫	(台 東 区 長)
			評 議 員	松原 忠義	(大 田 区 長)
			評 議 員	保坂 展人	(世 田 谷 区 長)
			評 議 員	田中 良	(杉 並 区 長)
			評 議 員	前川 燿男	(練 馬 区 長)

(令3. 6. 28-令4. 6. 27)

理事長	山崎 孝明	(江 東 区 長)	評 議 員	木村 克一	(中 央 区 議 長)
常務理事	入澤 幸	(知 識 経 験 者)	評 議 員	田中 利周	(文 京 区 議 長)
理 事 事	吉住 健一	(新 宿 区 長)	評 議 員	菅谷 元昭	(荒 川 区 議 長)
理 事 事	花川與惣太	(北 区 長)	評 議 員	本多 健信	(品 川 区 議 長)
理 事 事	青木 英二	(目 黒 区 長)	評 議 員	大和田 伸	(杉 並 区 議 長)
理 事 事	高野 之夫	(豊 島 区 長)	評 議 員	柏崎 強	(練 馬 区 議 長)
理 事 事	青木 克徳	(葛 飾 区 長)	評 議 員	木内 清	(墨 田 区 議 長)
監 事 事	成澤 廣修	(文 京 区 長)	評 議 員	福本 光浩	(江 戸 川 区 議 長)
監 事 事	小笠原行伸	(知 識 経 験 者)	評 議 員	武井 雅昭	(港 区 長)
			評 議 員	服部 征夫	(台 東 区 長)
			評 議 員	山本 泰人	(中 央 区 長)
			評 議 員	濱野 健	(品 川 区 長)
			評 議 員	長谷部 健	(渋 谷 区 長)
			評 議 員	酒井 直人	(中 野 区 長)
			評 議 員	坂本 健	(板 橋 区 長)
			評 議 員	近藤 弥生	(足 立 区 長)

(令4.6.27-令5.6.27)

理事長	山崎 孝明(5.4.12死亡)	(江東区長)	評議員	結城公美子	(港区議長)
常務理事	入澤 幸(5.4.26~理事長)	(知識経験者)	評議員	桑原 羊平(5.6.26辞任)	(新宿区議長)
理事	山本 泰人	(中央区長)	評議員	田中 利周	(文京区議長)
理事	花川與惣太(5.4.26辞任)	(北区長)	評議員	名取 秀明	(北区議長)
理事	松原 忠義(5.4.26辞任)	(大田区長)	評議員	宮沢 宏行(5.6.26辞任)	(目黒区議長)
理事	高野 之夫(5.2.9死亡)	(豊島区長)	評議員	木下 広(5.6.26辞任)	(豊島区議長)
理事	斉藤 猛	(江戸川区長)	評議員	木内 清(5.6.26辞任)	(墨田区議長)
監事	成澤 廣修	(文京区長)	評議員	山本香代子	(江東区議長)
監事	伊藤 和彦	(知識経験者)	評議員	樋口 高顕	(千代田区長)
			評議員	武井 雅昭	(港区長)
			評議員	服部 征夫	(台東区長)
			評議員	青木 英二	(目黒区長)
			評議員	保坂 展人	(世田谷区長)
			評議員	酒井 直人	(中野区長)
			評議員	坂本 健	(板橋区長)
			評議員	青木 克徳	(葛飾区長)

(令5.6.27-令6定時評議員会終結の時まで)

理事長	吉住 健一	(新宿区長)	評議員	瓜生 正高	(中央区議長)
常務理事	入澤 幸	(知識経験者)	評議員	白石 英行	(文京区議長)
理事	山本 泰人	(中央区長)	評議員	押見 隆太	(大田区議長)
理事	成澤 廣修	(文京区長)	評議員	丸山 高司	(渋谷区議長)
理事	保坂 展人	(世田谷区長)	評議員	池田 裕一	(豊島区議長)
理事	坂本 健	(板橋区長)	評議員	田中 康智	(板橋区議長)
理事	青木 克徳	(葛飾区長)	評議員	福田はるみ	(墨田区議長)
監事	斉藤 猛	(江戸川区長)	評議員	山本香代子	(江東区議長)
監事	伊藤 和彦	(知識経験者)	評議員	樋口 高顕	(千代田区長)
			評議員	服部 征夫	(台東区長)
			評議員	山田加奈子	(北区長)
			評議員	森澤 恭子	(品川区長)
			評議員	鈴木 晶雅	(大田区長)
			評議員	酒井 直人	(中野区長)
			評議員	山本 亨	(墨田区長)
			評議員	近藤 弥生	(足立区長)

#### 4 特別区公平委員会歴代委員

注 ( ) は、就任当時のもの

委 員 長	委 員	委 員
28. 3. 26－32. 3. 25 上原 六郎 (元・札幌市長)	28. 3. 26－31. 3. 25 萱場 順治 (元・日本橋区長)	28. 3. 26－30. 3. 25 杉村章三郎 (東京大学名誉教授)
31. 3. 29－35. 3. 28 萱場 順治 (元・日本橋区長)	32. 3. 26－36. 3. 25 上原 六郎 (元・札幌市長)	30. 3. 26－34. 3. 25 杉村章三郎 (東京大学名誉教授)
35. 3. 29－39. 3. 28 萱場 順治 (元・日本橋区長)	34. 3. 26－38. 3. 25 杉村章三郎 (東京大学名誉教授)	36. 3. 28－39. 2. 3 上原 六郎 (元・札幌市長)
39. 3. 29－42. 4. 1 萱場 順治 (元・日本橋区長)	38. 3. 27－42. 3. 26 杉村章三郎 (東京大学名誉教授)	39. 3. 24－40. 3. 27 浅井幸七 (元・特別区協議会常務理事)
42. 4. 1－46. 3. 28 杉村章三郎 (東京大学名誉教授)	42. 4. 26－43. 3. 28 槇島 勇 (元・東京都出納長)	40. 3. 28－44. 3. 27 浅井幸七 (元・特別区協議会常務理事)
	43. 3. 29－44. 10. 12 槇島 勇 (元・東京都出納長)	
46. 3. 29－50. 3. 28 杉村章三郎 (東京大学名誉教授)	44. 12. 16－47. 3. 28 井形 卓三 (元・文京区長)	44. 3. 28－48. 3. 27 浅井幸七 (元・特別区協議会常務理事)
50. 3. 29－53. 3. 31 杉村章三郎 (東京大学名誉教授)	47. 3. 29－51. 3. 28 井形 卓三 (元・文京区長)	48. 7. 16－52. 7. 15 太田 和男 (元・東京都副知事)
	51. 3. 29－53. 3. 31 君塚 幸吉 (元・目黒区長)	52. 7. 16－53. 3. 31 太田 和男 (元・東京都副知事)

(参考)

特別区公平委員会は、昭和53年3月31日で廃止され、同年4月1日から特別区人事委員会が設立された。

## 5 特別区人事委員会歴代委員

注 く ) は、任期中に委員長又は委員長職務代理者に就任した年月日  
 ( ) は、就任当時のもの

委 員 長	委員 [委員長職務代理者]	委 員
53. 4. 1-54. 2. 1 鈴木 俊一(元・東京都副知事)	53. 4. 1-57. 3. 31 辻 清明(東京大学名誉教授)	53. 4. 1-55. 3. 31 君塚 幸吉(元・目黒区長)
54. 2. 16-56. 3. 31 御子柴博見(元・東京都副知事)	57. 4. 1-61. 3. 31 辻 清明(東京大学名誉教授)	55. 4. 1-59. 3. 31 大内 正二(元・中野区長)
56. 4. 1-60. 3. 31 御子柴博見(元・東京都副知事)	61. 4. 1- 2. 3. 31 辻 清明(東京大学名誉教授)	59. 4. 1-63. 3. 31 大内 正二(元・中野区長)
60. 4. 1-元. 3. 31 御子柴博見(元・東京都副知事)	63. 4. 1< 2. 4. 1>- 3. 8. 31 大内 正二(元・中野区長)	
元. 4. 1- 3. 8. 31 御子柴博見(元・東京都副知事)	2. 4. 1< 3. 9. 1>- 6. 3. 31 鹿兒島重治(元・人事院事務総長)	3. 9. 1- 4. 3. 31 栗原 敬三(元・板橋区長)
3. 9. 1- 5. 3. 31 横田 政次(前・東京都副知事)	6. 4. 1- 9. 3. 22 鹿兒島重治(元・人事院事務総長)	4. 4. 1- 8. 3. 31 栗原 敬三(元・板橋区長)
5. 4. 1- 9. 3. 31 横田 政次(前・東京都副知事)	9. 4. 16-10. 3. 31 中島 忠能(元・人事院事務総長)	8. 4. 1-12. 3. 31 栗原 敬三(元・板橋区長)
9. 4. 1-13. 3. 31 横田 政次(前・東京都副知事)	10. 4. 1-14. 3. 31 中島 忠能(人事院総裁)	
	14. 4. 1-18. 3. 31 中島 忠能(人事院総裁)	13. 4. 1-17. 3. 31 仁科 和雄(高島屋特別顧問)
12. 4. 1<13. 4. 1>-16. 3. 31 天野 房三(元・渋谷区長)	18. 4. 1-22. 3. 31 中島 忠能(元・人事院総裁)	17. 4. 1-21. 3. 31 仁科 和雄(高島屋特別顧問)
16. 4. 1-20. 3. 31 北本 正雄(元・北区長)	21. 4. 1<22. 4. 27>-25. 3. 31 仁科 和雄(高島屋特別顧問)	
20. 4. 1<20. 4. 10>-24. 3. 31 西野 善雄(前・大田区長)	22. 4. 1<25. 4. 16>-26. 3. 31 山崎宏一郎(元・人事院事務総長)	25. 4. 1-29. 3. 31 平野 博史(元・三井物産取締役)
24. 4. 1<24. 4. 10>-28. 3. 31 西野 善雄(前・大田区長)	26. 4. 1-30. 3. 31 山崎宏一郎(元・人事院事務総長)	
28. 4. 1<28. 4. 15>- 2. 3. 31 中山 弘子(前・新宿区長)	29. 4. 1<30. 4. 16>- 3. 3. 31 平野 博史(元・三井物産取締役)	30. 4. 1- 3. 3. 31 山野 岳義(元・人事院事務総長)
2. 4. 1< 2. 4. 1>- 中山 弘子(前・新宿区長)	3. 4. 1< 3. 4. 16>- 山野 岳義(元・人事院事務総長)	3. 4. 1- 鈴木 勝(前・目黒区副区長)

## 6 特別区一部事務組合公平委員会歴代委員

注 く ) は、任期中に委員長又は委員長職務代理者に就任した年月日  
 ( ) は、就任当時のもの

委 員 長	委員 (委員長職務代理者)	委 員
48. 8. 16－52. 8. 15 杉村章三郎(東京大学名誉教授)	48. 8. 16－51. 3. 28 井形 卓三 (元・文京区長)	48. 8. 16－50. 8. 15 太田 和男(元・東京都副知事)
52. 8. 16－56. 8. 15 杉村章三郎(東京大学名誉教授)	51. 3. 29－51. 8. 15 君塚 幸吉 (元・目黒区長)	50. 8. 16－54. 2. 1 太田 和男(元・東京都副知事)
55. 8. 16<56. 8. 16>－59. 8. 15 山田 四郎 (元・墨田区長)	51. 8. 16－53. 3. 30 君塚 幸吉 (元・目黒区長)	54. 2. 16－54. 8. 15 田中 平吉(元・東京都主税局長)
59. 8. 16－63. 8. 15 山田 四郎 (元・墨田区長)	53. 3. 31－ 55. 8. 15 山田 四郎 (元・墨田区長)	56. 8. 16－60. 8. 15 岸野 富藏(元・板橋区収入役)
62. 8. 16<63. 8. 16>－ 3. 8. 15 三浦 忠正 (元・練馬区助役)	54. 8. 16<56. 8. 16>－58. 8. 15 田中 平吉(元・東京都主税局長)	元. 8. 16－ 5. 8. 15 新藤 要司(元・江戸川区助役)
3. 8. 16－ 7. 8. 15 三浦 忠正 (元・練馬区助役)	58. 8. 16－62. 8. 15 田中 平吉(元・東京都主税局長)	5. 8. 16－ 9. 8. 15 新藤 要司(元・江戸川区助役)
7. 8. 16－11. 8. 15 三浦 忠正 (元・練馬区助役)	60. 8. 16<63. 8. 16>－元. 8. 15 梅山 純二 (元・足立区助役)	12. 8. 16－16. 8. 15 小島 敏郎 (元・文京区助役)
8. 8. 16<11. 8. 16>－12. 4. 25 石川 五郎(元・千代田区助役)	63. 8. 16<元. 8. 16>－ 4. 8. 15 石川 五郎(元・千代田区助役)	
12. 8. 16－13. 8. 15 新藤 要司(元・江戸川区助役)	4. 8. 16－ 8. 8. 15 石川 五郎(元・千代田区助役)	
<13. 8. 16>－14. 5. 31 新藤 要司(元・江戸川区助役)	9. 8. 16<11. 8. 16>－12. 8. 15 新藤 要司(元・江戸川区助役)	
14. 6. 1－17. 8. 15 有田 昌志 (元特別区協議会常務理事)	11. 8. 16<12. 8. 16>－15. 8. 15 長井 喜三郎(元・足立区助役)	
15. 8. 16<17. 8. 16>－19. 8. 15 長井 喜三郎(元・足立区助役)	16. 8. 16<17. 8. 16>－19. 8. 15 小島 敏郎 (元・文京区助役)	
<19. 8. 16>－20. 8. 15 小島 敏郎 (元・文京区助役)	17. 8. 16<19. 8. 16>－20. 8. 15 上田 曉郎 (元・港区助役)	
<20. 8. 16>－21. 8. 15 上田 曉郎 (元・港区助役)	19. 8. 16<20. 8. 16>－21. 8. 16 佐々木 英和 (元・目黒区助役)	
<21. 8. 17>－22. 2. 14 佐々木 英和 (元・目黒区助役)	20. 8. 16<21. 8. 17>－22. 5. 16 町田 好男 (元・文京区助役)	
<22. 5. 17>－24. 8. 15 町田 好男 (元・文京区助役)	21. 8. 16<22. 5. 17>－24. 8. 15 秋山 邦彦 (元・江東区副区長)	
<24. 8. 16>－25. 8. 15 秋山 邦彦 (元・江東区副区長)	22. 8. 16<24. 8. 16>－26. 8. 15 山内 一正 (元・渋谷区副区長)	24. 8. 16－27. 8. 15 西條 直樹 (元・足立区副区長)
25. 8. 16－27. 8. 15 秋山 邦彦 (元・江東区副区長)	26. 8. 16－27. 8. 15 山内 一正 (元・渋谷区副区長)	

(参考)

特別区一部事務組合公平委員会は、平成27年8月15日で廃止され、同事務は、同年8月16日から特別区人事委員会に委任することとなった。

## 7 組合教育委員会歴代委員

年度	委員長	委員長職務 代理者	教育長	教育委員 (委員長等と任期が一部重なる場合がある)					
12年度	井澤一弘 (千代田区 教育長) 12.4.1～ 12.10.4	保野晋一郎 (文京区 教育長) 12.4.1～ 12.11.19	平尾 眞 (目黒区 教育長) 12.4.1～ 12.9.30	井澤一弘 (千代田区 教育長) 12.4.1～ 12.10.4	保野晋一郎 (文京区 教育長) 12.4.1～ 12.11.19	平尾 眞 (目黒区 教育長) 12.4.1～ 12.9.30	子安圭三 (中野区 教育長) 12.4.1～ 13.12.14	青井千尋 (足立区 教育長) 12.4.1～ 13.3.31	
	高崎謙作 (千代田区 教育長) 12.12.15～ 13.4.17	子安圭三 (中野区 教育長) 12.11.20～ 13.4.17	大塩晃雄 (目黒区 教育長) 12.10.17～ 13.3.31	高崎謙作 (千代田区 教育長) 12.12.15～ 13.7.6	中村満吉 (文京区 教育長) 13.2.16～ 14.3.31	大塩晃雄 (目黒区 教育長) 12.10.16～ 13.3.31	沼口昌弘 (中野区 教育長) 14.2.15～ 14.3.31		
13年度	中村満吉 (文京区 教育長) 13.4.18～ 14.3.31	山崎勝美 (大田区 教育長) 13.4.18～ 13.12.21	子安圭三 (中野区 教育長) 13.4.18～ 13.12.14	若林尚夫 (千代田区 教育長) 13.9.14～ 14.3.31		山崎勝美 (大田区 教育長) 13.4.1～ 13.12.21		山崎喜久雄 (葛飾区 教育長) 13.4.1～ 15.3.31	
		細島徳明 (大田区 教育長) 14.2.18～ 14.4.17	沼口昌弘 (中野区 教育長) 14.2.18～ 14.3.31			細島徳明 (大田区 教育長) 14.2.15～ 15.3.31			
14年度	細島徳明 (大田区 教育長) 14.4.18～ 15.3.31	與川幸男 (杉並区 教育長) 14.4.18～ 15.4.16	山崎喜久雄 (葛飾区 教育長) 14.4.18～ 15.3.31	西田時夫 (中央区 教育長) 14.4.1～ 15.9.22	隈部 孟 (台東区 教育長) 14.4.1～ 16.3.31		與川幸男 (杉並区 教育長) 14.4.1～ 15.6.28		
15年度	與川幸男 (杉並区 教育長) 15.4.17～ 15.6.28	清水敬弘 (江戸川区 教育長) 15.4.17～ 16.4.14	西田時夫 (中央区 教育長) 15.4.17～ 15.9.22	平野純一 (中央区 教育長) 15.12.16～ 16.3.31			小野正志 (世田谷区 教育長) 15.4.1～ 16.3.31	納富善朗 (杉並区 教育長) 15.9.16～ 16.3.31	清水敬弘 (江戸川区 教育長) 15.4.1～ 17.3.31
16年度	清水敬弘 (江戸川区 教育長) 16.4.15～ 17.3.31	入戸野光政 (港区 教育長) 16.4.15～ 16.10.11	高橋哲夫 (北区 教育長) 16.4.15～ 17.4.13	入戸野光政 (港区 教育長) 16.4.1～ 16.10.11	高橋哲夫 (北区 教育長) 16.4.1～ 18.3.31		二ノ宮富枝 (豊島区 教育長) 16.4.1～ 16.12.20		
		高橋良祐 (港区 教育長) 16.11.16～ 17.4.13		高橋良祐 (港区 教育長) 16.11.16～ 18.3.31		日高芳一 (豊島区 教育長) 17.2.16～ 18.3.31			
17年度	高橋良祐 (港区 教育長) 17.4.14～ 18.3.31	高橋哲夫 (北区 教育長) 17.4.14～ 18.3.31	足立良明 (渋谷区 教育長) 17.4.14～ 17.11.8	池山世津子 (渋谷区 教育長) 17.12.21～ 18.4.19		足立良明 (渋谷区 教育長) 17.4.1～ 17.11.8	池山世津子 (渋谷区 教育長) 17.12.16～ 19.3.31	久保孝之 (墨田区 教育長) 17.4.1～ 19.3.31	
			佐藤 廣 (板橋区 教育長) 18.4.20～ 19.4.16						
18年度	川寄祐弘 (荒川区 教育長) 18.4.20～ 19.4.16	池山世津子 (渋谷区 教育長) 18.4.20～ 19.3.31	佐藤 廣 (板橋区 教育長) 18.4.20～ 19.4.16	金子良江 (新宿区 教育長) 18.4.1～ 20.3.31	川寄祐弘 (荒川区 教育長) 18.4.1～ 20.3.31		佐藤 廣 (板橋区 教育長) 18.4.1～ 19.6.30		

年度	委員長	委員長職務 代理者	教育長	教育委員 (委員長等と任期が一部重なる場合がある)					
				金子良江 (新宿区 教育長) 18.4.1～ 20.3.31	川壽祐弘 (荒川区 教育長) 18.4.1～ 20.3.31	大塩晃雄 (目黒区 教育長) 19.4.1～ 21.3.31	佐藤 廣 (板橋区 教育長) 18.4.1～ 19.6.30	高橋三喜男 (江東区 教育長) 19.4.1～ 21.3.31	
19年度	大塩晃雄 (目黒区 教育長) 19.4.17～ 20.4.2	佐藤 廣 (板橋区 教育長) 19.4.17～ 19.6.30  金子良江 (新宿区 教育長) 19.7.17～ 19.10.29  北川容子 (板橋区 教育長) 19.10.30～ 20.3.31	高橋三喜男 (江東区 教育長) 19.4.17～ 20.4.2	金子良江 (新宿区 教育長) 18.4.1～ 20.3.31	川壽祐弘 (荒川区 教育長) 18.4.1～ 20.3.31	大塩晃雄 (目黒区 教育長) 19.4.1～ 21.3.31	佐藤 廣 (板橋区 教育長) 18.4.1～ 19.6.30  北川容子 (板橋区 教育長) 19.9.14～ 20.3.31	高橋三喜男 (江東区 教育長) 19.4.1～ 21.3.31	
20年度	菌部俊介 (練馬区 教育長) 20.4.3～ 21.3.31	高橋三喜男 (江東区 教育長) 20.4.3～ 21.3.31	若林尚夫 (千代田区 教育長) 20.4.3～ 20.10.18	若林尚夫 (千代田区 教育長) 20.4.1～ 20.10.18	根岸 創造 (文京区 教育長) 20.4.1～ 22.3.31		菌部俊介 (練馬区 教育長) 20.4.1～ 22.3.31		【保護者委員】 高杉政宏 (墨田区 教育委員) 20.4.1～ 22.3.31
21年度	齋藤幸枝 (足立区 教育長) 21.4.11～ 22.3.31	若月秀夫 (品川区 教育長) 21.4.10～ 23.3.31	根岸創造 (文京区 教育長) 20.10.20～ 22.3.31	欠員期間 20.10.19～ 21.3.31  山崎芳明 (千代田区 教育長) 21.12.16～ 22.3.31		若月秀夫 (品川区 教育長) 21.4.1～ 23.3.31		齋藤幸枝 (足立区 教育長) 21.4.1～ 23.3.31	
22年度	高橋春雄 (中央区 教育長) 22.4.26～ 23.4.18		野田沢忠治 (台東区 教育長) 22.4.26～ 23.4.18	高橋春雄 (中央区 教育長) 22.4.1～ 23.6.30	野田沢忠治 (台東区 教育長) 22.4.1～ 24.3.31		田辺裕子 (中野区 教育長) 22.4.1～ 24.3.31		【保護者委員】 古川紀子 (千代田区 教育委員) 22.4.1～ 24.3.31
23年度	野田沢忠治 (台東区 教育長) 23.4.19～ 24.3.31	若井田正文 (世田谷区 教育長) 23.4.18～ 24.4.17	田辺裕子 (中野区 教育長) 23.4.19～ 24.3.31	齋藤 進 (中央区 教育長) 23.9.16～ 24.3.31		若井田正文 (世田谷区 教育長) 23.4.1～ 24.11.30		山崎喜久雄 (葛飾区 教育長) 23.4.1～ 24.10.17  塩澤雄一 (葛飾区 教育長) 24.12.14～ 25.3.31	
24年度	若井田正文 (世田谷区 教育長) 24.4.17～ 24.11.30  堀 恵子 (世田谷区 教育長) 24.12.17～ 25.3.31	井出隆安 (杉並区 教育長) 24.4.17～ 25.4.15	山崎喜久雄 (葛飾区 教育長) 24.4.17～ 24.10.17  塩澤雄一 (葛飾区 教育長) 24.12.17～ 25.3.31	高橋良祐 (港区 教育長) 24.4.1～ 24.10.17  小池眞喜夫 (港区 教育長) 24.12.14～ 26.3.31	伊与部輝雄 (北区 教育長) 24.4.1～ 24.11.30  内田 隆 (北区 教育長) 24.12.14～ 26.3.31	堀 恵子 (世田谷区 教育長) 24.12.14～ 25.3.31	井出隆安 (杉並区 教育長) 24.4.1～ 26.3.31		【保護者委員】 清水俊明 (文京区 教育委員) 24.4.1～ 26.3.31
25年度	井出隆安 (杉並区 教育長) 25.4.15～ 26.3.31	浅野潤一 (江戸川区 教育長) 25.4.15～ 26.4.15	小池眞喜夫 (港区 教育長) 25.4.15～ 26.3.31			池山世津子 (渋谷区 教育長) 25.4.1～ 25.11.8  森 富子 (渋谷区 教育長) 25.12.16～ 27.3.31		浅野潤一 (江戸川区 教育長) 25.4.1～ 26.9.18	



年度	委員長	委員長職務 代理者	教育長	教育委員 (委員長等と任期が一部重なる場合がある)					
26年度	浅野潤一 (江戸川区 教育長) 26.4.15～ 26.9.18  白井正三郎 (江戸川区 教育長) 26.12.17～ 27.3.31	酒井敏男 (新宿区 教育長) 26.4.15～ 27.3.31	高梨博和 (荒川区 教育長) 26.4.15～ 27.3.31	酒井敏男 (新宿区 教育長) 26.4.1～ 27.3.31	高梨博和 (荒川区 教育長) 26.4.1～ 28.3.31	池山世津子 (渋谷区 教育長) 25.4.1～ 25.11.8  森 富子 (渋谷区 教育長) 25.12.16～ 27.3.31	橋本正彦 (板橋区 教育長) 26.4.1～ 27.6.30	浅野潤一 (江戸川区 教育長) 25.4.1～ 26.9.18  白井正三郎 (江戸川区 教育長) 26.12.17～ 27.3.31	【保護者委員】 小村恵子 (目黒区 教育委員) 26.5.16～ 28.3.31
年度	教育長	教育長職務 代理者	教育委員						
27年度	酒井敏男 (新宿区 教育長) 27.4.1～ 28.3.31	高梨博和 (荒川区 教育長) 27.4.14～ 28.3.31	高梨博和 (荒川区 教育長) 26.4.1～ 28.3.31	中島豊 (品川区 教育長) 27.4.1～ 29.3.31	橋本正彦 (板橋区 教育長) 26.4.1～ 27.6.30  中川修一 (板橋区 教育長) 27.9.16～ 28.3.31	横山信雄 (墨田区 教育長) 27.4.1～ 27.9.30  加藤裕之 (墨田区 教育長) 27.12.16～ 29.3.31	【保護者委員】 小村恵子 (目黒区 教育委員) 26.5.16～ 28.3.31		
28年度	南新平 (文京区 教育長) 28.4.1～ 29.3.31	中島豊 (品川区 教育長) 28.4.12～ 29.3.31	島崎友四郎 (千代田区 教育長) 28.4.1～ 29.10.31  坂田融朗 (千代田区 教育長) 29.12.15～ 30.3.31	南新平 (文京区 教育長) 29.4.1～ 30.3.31	三田一則 (豊島区 教育長) 28.4.1～ 30.3.31		【保護者委員】 渡邊仁 (中野区 教育委員) 28.4.1～ 30.3.31		
29年度	尾崎富雄 (目黒区 教育長) 29.4.1～ 30.3.31	三田一則 (豊島区 教育長) 29.4.3～ 30.3.31				岩佐哲男 (江東区 教育長) 29.4.1～ 31.3.31			
30年度	河口浩 (練馬区 教育長) 30.4.1～ 31.3.31	岩佐哲男 (江東区 教育長) 30.4.19～ 31.3.31	島田勝敏 (中央区 教育長) 30.4.1～ 30.5.31	矢下薫 (台東区 教育長) 30.4.1～ 2.3.31	尾崎富雄 (目黒区 教育長) 30.4.1～ 31.3.31		【保護者委員】 橋本俊雄 (江東区 教育委員) 30.4.1～ 2.3.31		
31/元年度	塩澤雄一 (葛飾区 教育長) 31.4.1～ 元.10.4  小花高子 (葛飾区 教育長) 元.10.16～ 2.3.31	平林治樹 (中央区 教育長) 31.4.18～ 2.3.31	平林治樹 (中央区 教育長) 30.6.15～ 2.3.31		堀恵子 (世田谷区 教育長) 31.4.1～ 元.5.23  渡部理枝 (世田谷区 教育長) 元.6.14～ 3.3.31	河口浩 (練馬区 教育長) 31.4.1～ 2.3.31			
2年度	青木康平 (港区 教育長) 2.4.1～ 2.7.31  浦田幹男 (港区 教育長) 2.9.16～ 3.3.31	清正浩靖 (北区 教育長) 2.4.15～ 3.3.31	清正浩靖 (北区 教育長) 2.4.1～ 3.3.31	入野貴美子 (中野区 教育長) 2.4.1～ 4.3.31		小花高子 (葛飾区 教育長) 2.4.1～ 3.3.31	【保護者委員】 薩田知子 (港区 教育委員) 2.4.1～ 2.7.25  高森大乘 (台東区 教育委員) 2.9.16～ 4.3.31		

年 度	教育長	教育長職務 代理者	教育委員				
3年度	清正浩靖 (北区 教育長) 3.4.1～ 4.3.31	五十嵐俊子 (渋谷区 教育長) 3.5.27～ 4.3.31	浦田幹男 (港区 教育長) 3.4.1～ 4.3.31	入野貴美子 (中野区 教育長) 2.4.1～ 4.3.31	五十嵐俊子 (渋谷区 教育長) 3.5.14～ 4.3.31	千葉孝 (江戸川区 教育長) 3.5.14～ 4.3.31	【保護者委員】 高森大乘 (台東区 教育委員) 2.9.16～ 4.3.31
4年度	五十嵐俊子 (渋谷区 教育長) 4.4.1～ 5.3.31	白石高士 (杉並区 教育長) 4.4.19～ 5.3.31	針谷弘志 (新宿区 教育長) 4.5.16～	高梨博和 (荒川区 教育長) 4.4.1～	白石高士 (杉並区 教育長) 4.4.1～ 5.3.31	蓮沼千秋 (江戸川区 教育長) 4.5.16～ 5.3.31	【保護者委員】 富尾則子 (品川区 教育委員) 4.4.1～
5年度	白石高士 (杉並区 教育長) 5.4.1～	加藤裕之 (墨田区 教育長) 5.4.10～			中島 豊 (品川区 教育長) 5.4.1～ 5.4.12  伊崎みゆき (品川区 教育長) 5.5.15～	加藤裕之 (墨田区 教育長) 5.4.1～	

※地方教育行政の組織及び運営に関する法律の改正に基づき、平成27年度より教育委員会の構成を変更

## 役員等一覧

(令和5年7月1日現在)

### 1 特別区人事・厚生事務組合

管 理 者	吉 住 健 一	(新宿区長)		
副 管 理 者	酒 井 直 人	(中野区長)	入 澤 幸	(知識経験者)
代表監査委員	川 崎 亨	(知識経験者)		
監 査 委 員	山 本 亨	(墨田区長)		
議 長	森 澤 恭 子	(品川区長)		
副 議 長	服 部 征 夫	(台東区長)		
議 員	樋 口 高 顕	(千代田区長)	岸 本 聡 子	(杉並区長)
	山 本 泰 人	(中央区長)	高 際 みゆき	(豊島区長)
	武 井 雅 昭	(港区長)	坂 本 健	(板橋区長)
	成 澤 廣 修	(文京区長)	前 川 耀 男	(練馬区長)
	山 田 加奈子	(北区長)	山 本 亨	(墨田区長)
	西 川 太一郎	(荒川区長)	木 村 弥 生	(江東区長)
	青 木 英 二	(目黒区長)	近 藤 弥 生	(足立区長)
	鈴 木 晶 雅	(大田区長)	青 木 克 徳	(葛飾区長)
	保 坂 展 人	(世田谷区長)	斉 藤 猛	(江戸川区長)
	長谷部 健	(渋谷区長)		

### 特別区人事委員会

委 員 長	中 山 弘 子	(前・新宿区長)		
委 員	山 野 岳 義	(元・人事院事務総長)	(委員長職務代理者)	
委 員	鈴 木 勝	(前・目黒区副区長)		

### 特別区人事・厚生事務組合教育委員会

教 育 長	白 石 高 士	(杉並区教育長)		
委 員	加 藤 裕 之	(墨田区教育長)	(教育長職務代理者)	
委 員	針 谷 弘 志	(新宿区教育長)		
委 員	高 梨 博 和	(荒川区教育長)		
委 員	伊 崎 みゆき	(品川区教育長)		
委 員	富 尾 則 子	(品川区教育委員)		

## 2 公益財団法人特別区協議会

(令和5年7月1日現在)

理事長	吉住健一	(新宿区長)
常務理事	入澤幸	(知識経験者)
理事	山本泰人	(中央区長)
	成澤廣修	(文京区長)
	保坂展人	(世田谷区長)
	坂本健	(板橋区長)
	青木克徳	(葛飾区長)

評議員	瓜生正高	(中央区議長)
	白石英行	(文京区議長)
	押見隆太	(大田区議長)
	丸山高司	(渋谷区議長)
	池田裕一	(豊島区議長)
	田中康智	(板橋区議長)
	福田はるみ	(墨田区議長)
	山本香代子	(江東区議長)
	樋口高顕	(千代田区長)
	服部征夫	(台東区長)
	山田加奈子	(北区長)
	森澤恭子	(品川区長)
	鈴木晶雅	(大田区長)
	酒井直人	(中野区長)
	山本亨	(墨田区長)
	近藤弥生	(足立区長)

監事	斉藤猛	(江戸川区長)
	伊藤和彦	(知識経験者)

### 3 公益財団法人 東京都区市町村振興協会

(令和5年7月1日現在)

理事長	吉住健一(新宿区長)
常務理事	入澤幸(公益財団法人特別区協議会常務理事)
理事	渡部尚(東村山市長)
	加藤育男(福生市長)
	杉浦裕之(瑞穂町長)
	武田康弘(東京都総務局行政部長)
評議員	前川燿男(練馬区長)
	山本香代子(江東区議会議長)
	永見理夫(国立市長)
	田中政義(国分寺市議会議長)
	坂上長一(大島町長)
	山崎栄(瑞穂町議会議長)
監事	吉本昂二(檜原村長)
	高田照之(東京都総務局多摩島しょ振興担当部長)
	中村元彦(公認会計士・税理士)

4 特別区職員互助組合

(令和5年7月1日現在)

組 合 長	菅 野 良 平 (一部事務組合)	
	理 事	加 藤 知 尚 (新宿区)
	田 上 誠 二 (荒川区)	栗 野 正 芳 (北区)
	塚 本 秀 雄 (目黒区)	門 藤 直 樹 (世田谷区)
	木 山 弓 子 (豊島区)	矢 内 幸 夫 (練馬区)
	笠 貴 裕 (江戸川区)	富 永 秀 樹 (江戸川区)
監 事	関 俊 介 (板橋区) ※	木 全 繁 太 郎 (目黒区) ※
	山 崎 宏 (足立区)	山 本 民 子 (江東区)

※個人情報監査役を併任

評 議 員

区名等	氏 名	
	選 定 評 議 員	互 選 評 議 員
千代田区	神河 洋行	留場 正光
中央区	星野 一晃	佐伯 里香
港区	茂木 英雄	富塚 宏幸
新宿区	加藤 知尚	阿美 直行
文京区	畑中 貴史	鈴木佐千子
台東区	福田 健一	平賀 和也
北区	加藤 富男	栗野 正芳
荒川区	田上 誠二	庄司 勝光
品川区	崎村 剛光	木下 伸子
目黒区	塚本 秀雄	木全繁太郎
大田区	堀江 正樹	坂内 和彦
世田谷区	増井 賢一	門藤 直樹
渋谷区	和田健次郎	鬼沢 直之
中野区	吉沢 健一	古林 明郎
杉並区	林田 信人	田村 直樹
豊島区	木山 弓子	石川 純
板橋区	関 俊介	—
練馬区	中島 祐二	矢内 幸夫
墨田区	大野 勝	菊地 利行
江東区	藤田 和哉	山本 民子
足立区	山崎 宏	小磯扶佐子
葛飾区	山梨 智弘	小林 綾
江戸川区	笠 貴裕	富永 秀樹
東京二十三区清掃一部事務組合	山本 泰弘	西村 好勝
一部事務組合	菅野 良平	月芳 高直

## 5 社会福祉法人特別区社会福祉事業団

(令和5年7月1日現在)

理事長	松原忠義	(前大田区長)
副理事長	入澤幸	(特別区人事・厚生事務組合副管理者)
常務理事	入澤幸	(特別区人事・厚生事務組合副管理者)
理事	常松洋介	(特別区社会福祉事業団事務局長)
	鎌形由美子	(東京都民生児童委員連合会常務委員)
	岩田正美	(日本女子大学人間社会学部名誉教授)
	高橋博則	(東京都社会福祉協議会事務局長)
	川原恵子	(東洋大学社会学部社会福祉学科准教授)
	後藤広史	(立教大学コミュニティ福祉学部福祉学科教授)
	小川幸男	(元葛飾区社会福祉協議会常務理事)
	村野重成	(特別区福祉主管部長会会長・北区福祉部長)
	小山田健一	(特別区人事・厚生事務組合厚生部長)
	田中大輔	(更生施設しのばず荘所長)
監事	中田修	(元特別区人事・厚生事務組合参事)
	大島康照	(大島税理士事務所長)

## 関係団体役員等一覧

### 1 特別区議会議長・区長

(令和5年7月1日現在)

区名	議長	区長	区役所所在地	代表番号
千代田	秋谷 こうき	樋口 高 顕	〒102-8688 千代田区九段南 1-2-1	3264-2111
中央	瓜生 正 高	山本 泰 人	〒104-8404 中央区築地 1-1-1	3543-0211
港	鈴木 たかや	武井 雅 昭	〒105-8511 港区芝公園 1-5-25	3578-2111
新宿	ひやま 真 一	吉住 健 一	〒160-8484 新宿区歌舞伎町 1-4-1	3209-1111
文京	白石 英 行	成澤 廣 修	〒112-8555 文京区春日 1-16-21	3812-7111
台東	高森 喜美子	服部 征 夫	〒110-8615 台東区東上野 4-5-6	5246-1111
墨田	福田 はるみ	山本 亨	〒130-8640 墨田区吾妻橋 1-23-20	5608-1111
江東	山本 香代子	木村 弥 生	〒135-8383 江東区東陽 4-11-28	3647-9111
品川	渡辺 ゆういち	森澤 恭 子	〒140-8715 品川区広町 2-1-36	3777-1111
目黒	おのせ 康 裕	青木 英 二	〒153-8573 目黒区上目黒 2-19-15	3715-1111
大田	押見 隆 太	鈴木 晶 雅	〒144-8621 大田区蒲田 5-13-14	5744-1111
世田谷	おぎの けんじ	保坂 展 人	〒154-8504 世田谷区世田谷 4-21-27	5432-1111
渋谷	丸山 高 司	長谷部 健	〒150-8010 渋谷区宇田川町 1-1	3463-1211
中野	酒井 たくや	酒井 直 人	〒164-8501 中野区中野 4-8-1	3389-1111
杉並	井口 かづ子	岸本 聡 子	〒166-8570 杉並区阿佐谷南 1-15-1	3312-2111
豊島	池田 裕 一	高際 みゆき	〒171-8422 豊島区南池袋 2-45-1	3981-1111
北	大沢 たかし	山田 加奈子	〒114-8508 北区王子本町 1-15-22	3908-1111
荒川	町田 高	西川 太一郎	〒116-8501 荒川区荒川 2-2-3	3802-3111
板橋	田中 やすのり	坂本 健	〒173-8501 板橋区板橋 2-66-1	3964-1111
練馬	田中 よしゆき	前川 耀 男	〒176-8501 練馬区豊玉北 6-12-1	3993-1111
足立	工藤 てつや	近藤 弥 生	〒120-8510 足立区中央本町 1-17-1	3880-5111
葛飾	峯岸 良 至	青木 克 徳	〒124-8555 葛飾区立石 5-13-1	3695-1111
江戸川	藤澤 進 一	斉藤 猛	〒132-8501 江戸川区中央 1-4-1	3652-1151



## 2 令和5年度特別区議会議長会・特別区長会役員等

(令和5年7月1日現在)

		特別区議会議長会	特別区長会
会 長		江東区議会議長 山本 香代子	新宿区長 吉住 健一
副 会 長		渋谷区議会議長 丸山 高司	練馬区長 前川 燿男 足立区長 近藤 弥生 江戸川区長 斉藤 猛
会 計 監 事		豊島区議会議長 池田 裕一	大田区長 鈴木 晶雅 北区長 山田 加奈子
幹 事	第1ブロック	中央区議会議長 瓜生 正高	千代田区長 樋口 高顕
	第2ブロック	文京区議会議長 白石 英行	台東区長 服部 征夫
	第3ブロック	大田区議会議長 押見 隆太	品川区長 森澤 恭子
	第4ブロック	板橋区議会議長 田中 やすのり	中野区長 酒井 直人
	第5ブロック	墨田区議会議長 福田 はるみ	墨田区長 山本 亨
顧 問		—————	荒川区長 西川 太一郎
参 与		千代田区議会議長 秋谷 こうき	—————
		北区議会議長 大沢 たかし	—————

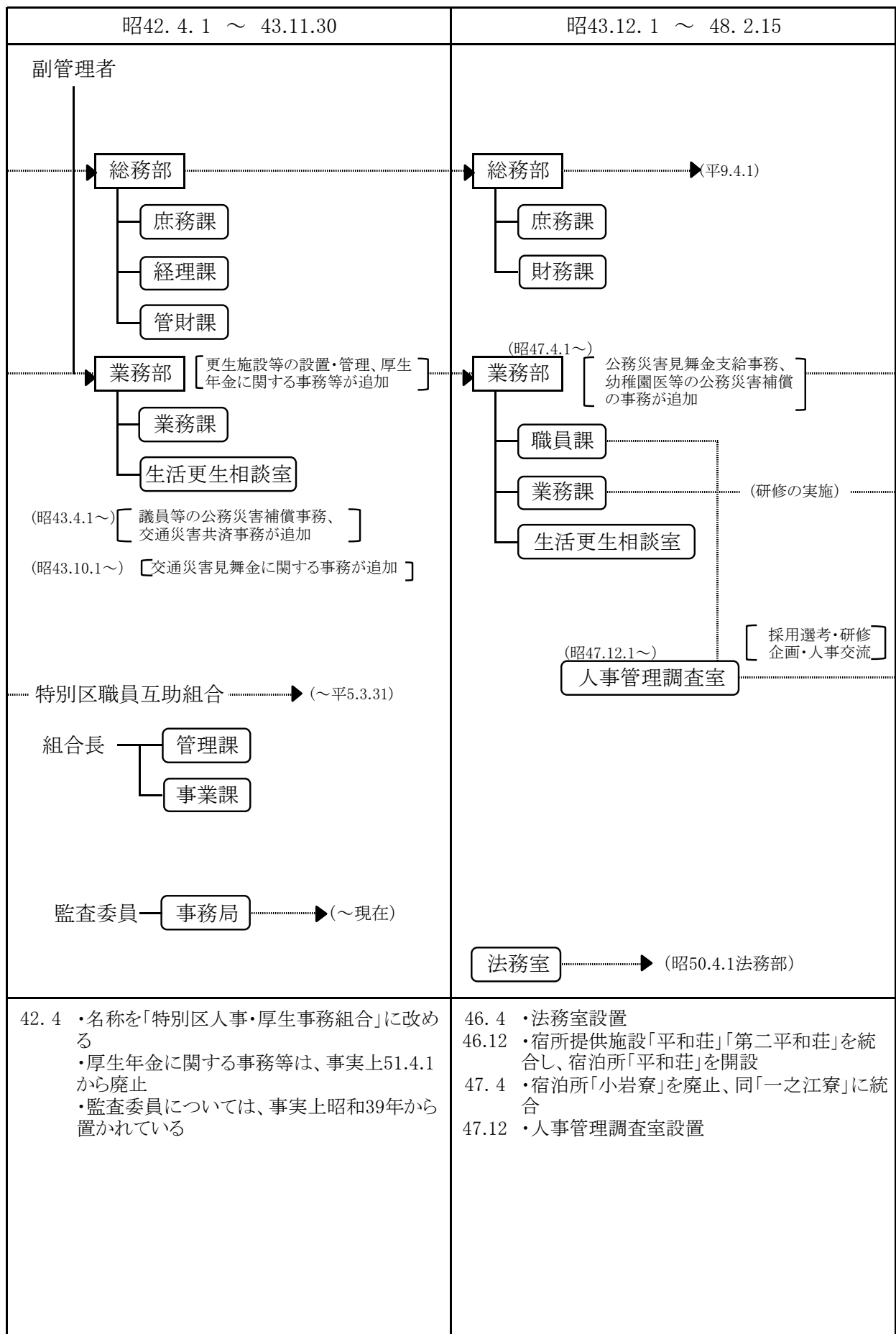
「備考」

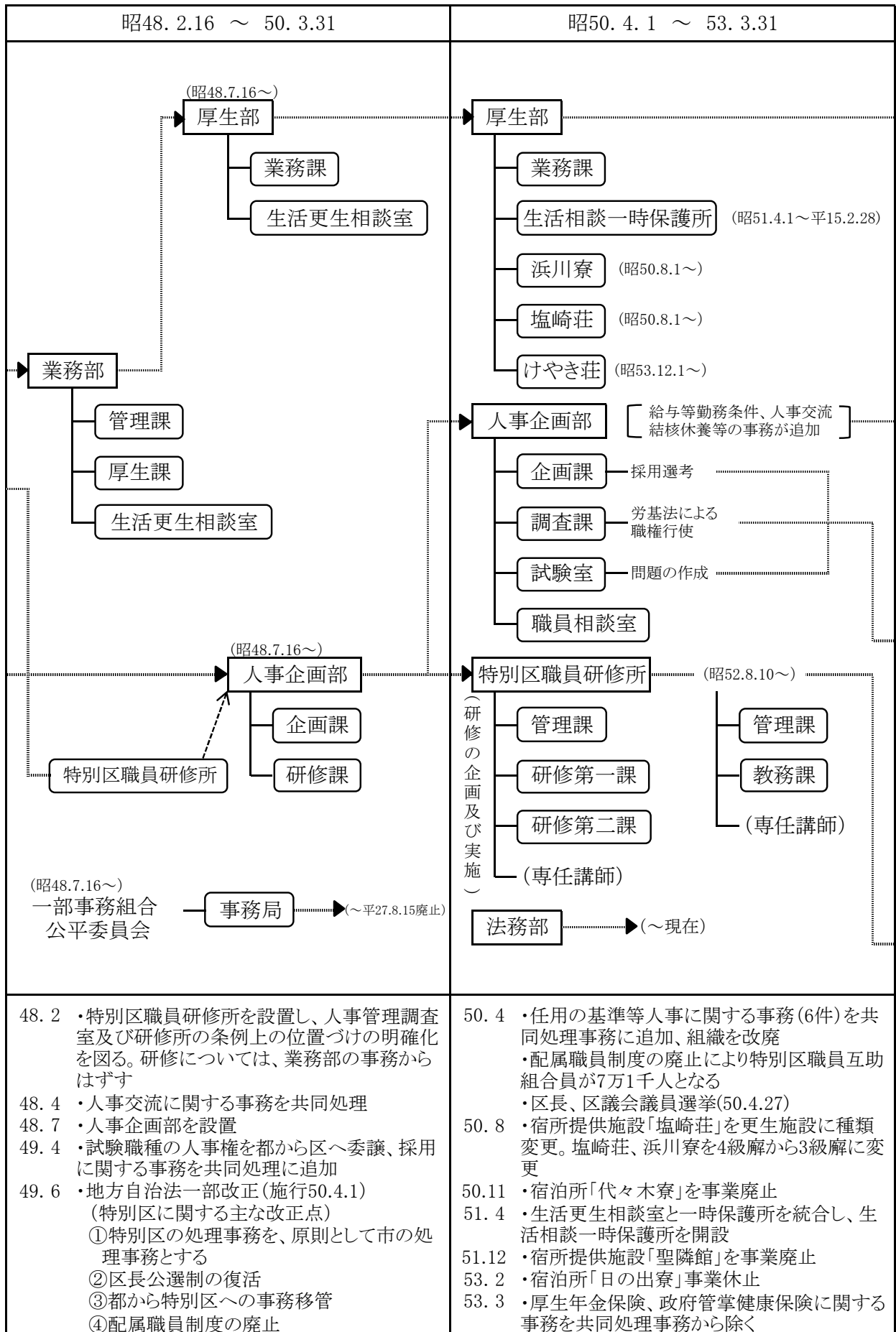
1. ブロック別の区名 第1:千代田、中央、港、新宿  
 第2:文京、台東、北、荒川  
 第3:品川、目黒、大田、世田谷、渋谷  
 第4:中野、杉並、豊島、板橋、練馬  
 第5:墨田、江東、足立、葛飾、江戸川

組織の変遷

1 特別区人事・厚生事務組合

期間	昭26. 8.11 ~ 34.12.16	昭34.12.17 ~ 42. 3.31
事業・組織	<p>副管理者   事務局長 (～昭42.4.1廃止)</p> <p>総務部</p> <p>事業部</p> <p>(昭28.3.26～) 業務部</p> <p>(共済制度の助成) [競争試験、研修 退職年金、一時金 事務が追加]</p> <p>収入役 — 収入役室 —▶ (平19.3.31廃止)</p> <p>(昭27.4.1～) 特別区職員共済組合</p> <p>(昭31.4.1～) 組合長 — 庶務課 — 経理課 — 業務課</p> <p>(～昭27.7.31廃止) 特別区 人事委員会</p> <p>(昭27.12.10～) 特別区 公平委員会</p>	<p>総務部</p> <p>庶務課 経理課</p> <p>(昭42.4.1～) 共済(互助) 制度の助成</p> <p>業務部</p> <p>管理課 考査課</p> <p>(～昭42.4.1廃止) 調査部 [人事行政に関する資料の収集・ 調査・研究、組合業務の統計]</p> <p>調査課</p> <p>(昭37.12.1～) 特別区職員互助組合</p> <p>組合長 — 主幹 — 庶務課 — 経理課 — 業務課</p> <p>(昭53.4.1～特別区人事委員会)</p>
	備考	<p>26. 8 ・特別区人事事務組合として都知事許可 次の事務を共同処理事務とする ①特別区人事委員会に関する事務 ②職員の共済制度の助成に関する事務 (組織→総務部、事業部、収入役、人 事委員会)</p> <p>27. 4 ・特別区職員共済組合発足</p> <p>27. 7 ・地公法一部改正(7.31)区長公選制廃止 ・特別区人事委員会を廃止、特別区公平委員 会を共同設置</p> <p>28. 3 ・事業部を業務部に名称変更</p> <p>33. 4 ・総務部に2係(庶務、財務) 業務部に3係(管理、共済、考査)を設置</p>

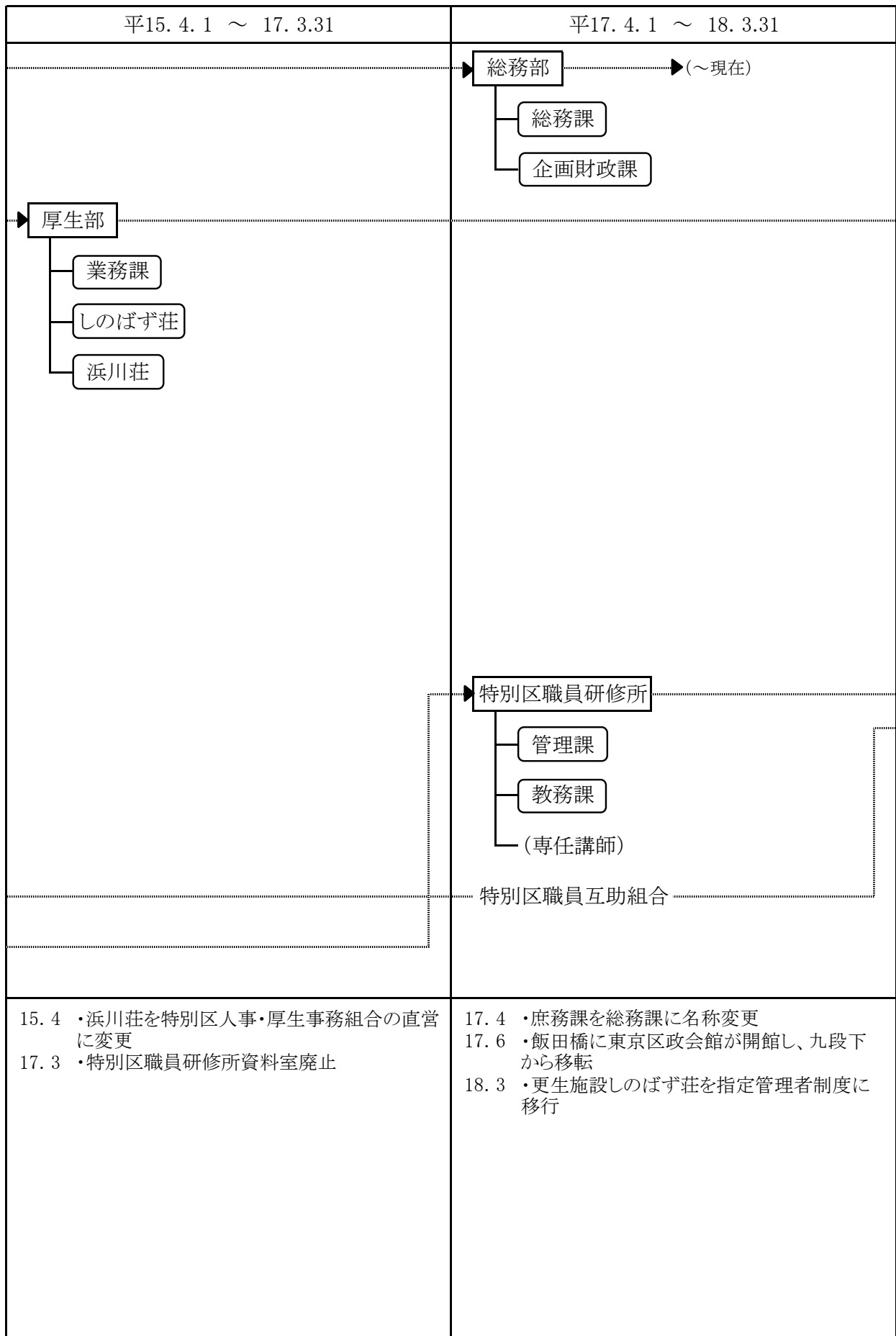




昭53. 4. 1 ~ 57. 3.31	昭57. 4. 1 ~ 平2. 3.31
<p>厚生部 <span style="border: 1px solid black; padding: 2px;">(昭56.4.1~) 脱退給付金付福祉 団体定期保険に関 する事務を廃止</span></p> <ul style="list-style-type: none"> <li>業務課</li> <li>生活相談一時保護所</li> <li>浜川寮</li> <li>塩崎荘</li> <li>けやき荘 (～平3.12.31)</li> </ul> <p>人事企画部 <span style="border: 1px solid black; padding: 2px;">(～平9.4.1)</span></p> <ul style="list-style-type: none"> <li>調査課</li> <li>勤労課</li> <li>職員相談室</li> </ul> <p>特別区 人事委員会 <span style="border: 1px solid black; padding: 2px;">特別区人事委員会事務局</span></p> <ul style="list-style-type: none"> <li>企画課</li> <li>任用課</li> <li>試験室</li> <li>公平課</li> <li>給与課</li> </ul>	<p><span style="border: 1px solid black; padding: 2px;">(昭62.6.1~)</span> <span style="border: 1px solid black; padding: 2px;">特別区人事委員会事務局</span></p> <ul style="list-style-type: none"> <li>公平課</li> <li>任用給与課</li> <li>試験課</li> <li>試験研究室</li> </ul>
<p>53. 4 ・特別区人事委員会を共同設置、人事委員会 に関する事務を共同処理</p> <p>53. 9 ・宿泊所「梅島荘」を事業廃止</p> <p>53.11 ・特別区人事委員会が特別区職員の給与を 勧告</p> <p>53.12 ・更生施設「けやき荘」を開設</p> <p>54. 4 ・職員の任用に関する「都区共通基準」を廃止 し「特別区共通基準」を定める</p> <p>54. 9 ・特別区人事委員会が管理職選考を開始</p> <p>55. 2 ・「特別区職員研修所」しゅん工、4月事業開始</p> <p>56. 4 ・特別区職員の任用制度改正 ・総括係長及び係内主査の設置 ・係長昇任選考試験の導入</p> <p>57. 3 ・宿泊所「日の出寮」「本木寮」事業廃止</p>	<p>57. 4 ・更生施設「本木寮」を開設</p> <p>60. 2 ・宿泊所「平和荘」単身寮事業廃止</p> <p>60.12 ・「淀橋寮」「第二淀橋寮」を統合して事業開始</p> <p>61. 4 ・特別区職員の4週5休制の本格実施 ・金銭会計システムの稼働</p> <p>62. 4 ・特別区職員の4週6休制の試行実施</p> <p>62. 5 ・特別区職員研修所が職層研修として主任主 事研修を開始</p> <p>63. 4 ・特別区職員の4週6休制の本格実施</p> <p>元. 4 ・特別区職員の土曜閉庁による4週6休制の実 施(毎月第2・第4土曜日閉庁)</p> <p>元. 6 ・全庁財務会計オンラインシステム稼働</p>

平2. 4. 1 ~ 5. 3.31	平5. 4. 1 ~ 9. 3.31
<p>(平4.1.1~)</p> <p>▶ 厚生部</p> <ul style="list-style-type: none"> <li>業務課</li> <li>生活相談一時保護所</li> <li>浜川寮</li> <li>塩崎荘 (～平5.3.31)</li> </ul> <p>▶ 特別区職員研修所</p> <ul style="list-style-type: none"> <li>管理課</li> <li>教務課</li> <li>資料室</li> <li>(専任講師)</li> </ul>	<p>▶ 厚生部</p> <ul style="list-style-type: none"> <li>業務課</li> <li>生活相談一時保護所</li> <li>浜川寮 (～平9.3.31)</li> </ul> <p>(平8.4.1~)</p> <p>▶ 特別区人事委員会事務局 (～令4.3.31)</p> <ul style="list-style-type: none"> <li>公平課</li> <li>任用課</li> <li>給与課</li> <li>試験研究室</li> </ul> <p>▶ 特別区職員互助組合</p> <p>組合長</p> <ul style="list-style-type: none"> <li>事業第一課</li> <li>事業第二課</li> <li>会計課</li> </ul>
<p>2. 4 ・特別区職員研修所に資料室設置</p> <p>2.12 ・情報公開実施</p> <p>・社会福祉法人特別区人事・厚生事務組合社会福祉事業団発足</p> <p>3. 3 ・区政会館基本計画策定</p> <p>3. 4 ・厚生施設(11施設)を社会福祉事業団へ委託</p> <p>・文書管理システム、予算要求システムの稼働</p> <p>3.10 ・交通災害共済事業、新制度へ移行</p> <p>4. 1 ・けやき荘を社会福祉事業団へ委託</p> <p>4. 4 ・厚生施設(5施設)を社会福祉事業団へ委託</p> <p>4. 7 ・特別区職員の完全週休2日制実施</p> <p>4.10 ・厚生施設の「施設運営指針」策定</p> <p>4.12 ・個人情報保護条例制定(施行5.6.1)</p>	<p>5. 4 ・塩崎荘を社会福祉事業団へ委託</p> <p>5. 7 ・電子情報処理管理運営要綱制定</p> <p>5.10 ・宿泊所「高浜荘」しゅん工</p> <p>8. 4 ・特別区人事委員会事務局の組織を改編</p>

平9. 4. 1 ~ 12. 3.31	平12. 4. 1 ~ 15. 3.31
<p> <b>総務部</b>      庶務課      企画財政課  <b>厚生部</b>      業務課      生活相談一時保護所  <b>人事企画部</b>      調査課      勤労課  <b>特別区職員互助組合</b>      組合長      事業第一課      事業第二課      会計課      職員相談室   </p>	<p>     (平15.3.1~)  <b>厚生部</b>      業務課      しのばず荘  <b>人事企画部</b> (→ ~平23.3.31)      調査課      勤労課      (副参事)  <b>特別区人事・厚生事務組合教育委員会</b> (→ ~平23.3.31)      教育長 — <b>事務局次長</b>      人事企画課      労務課      (副参事)   </p>
<p>9. 4</p> <ul style="list-style-type: none"> <li>・浜川荘を社会福祉事業団へ委託</li> <li>・職員相談事業を特別区職員互助組合に委託</li> </ul>	<p>12. 4</p> <ul style="list-style-type: none"> <li>・地方教育行政の組織及び運営に関する法律第59条の廃止に伴い、「特別区人事・厚生事務組合教育委員会」を設置し、人事企画部と併任して幼稚園教育職員の身分取扱いに関する事務の一部を共同処理</li> </ul> <p>14. 9</p> <ul style="list-style-type: none"> <li>・施設改修工事のため、生活相談一時保護所を一時閉鎖</li> </ul> <p>15. 3</p> <ul style="list-style-type: none"> <li>・生活相談一時保護所を廃止。施設機能を改修し、同所に一般の更生施設「しのばず荘」として開設</li> </ul>



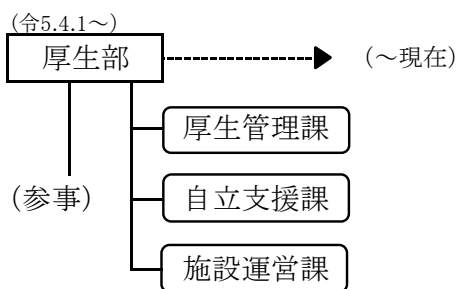


平18. 4. 1 ~ 19. 3.31	平19. 4. 1 ~ 30. 3.31
<p>18. 4 ・特別区職員互助組合の事業第一課と事業第二課を事業課に統合</p> <p>19. 3 ・特別区職員研修所の専任講師を廃止</p>	<p>19. 4 ・地方自治法の一部改正に伴い、会計管理者及び会計室を設置 ・特別区職員研修所に副参事を配置</p> <p>19.10 ・九段下の東京区政会館本館を改修し、特別区職員研修所が木場から移転</p> <p>21. 4 ・厚生部に自立支援課を設置</p> <p>23. 4 ・人事企画部に副参事を配置 ・特別区人事・厚生事務組合教育委員会に副参事を配置</p> <p>25. 4 ・浜川荘を指定管理者制度に移行</p> <p>26. 4 ・特別区職員研修所の副参事を調査研究担当課長に改める</p> <p>27. 2 ・更生施設塩崎荘は民設民営に向けた改築工事のため廃止</p> <p>27. 8 ・特別区一部事務組合公平委員会廃止</p> <p>28. 3 ・九段下の東京区政会館本館を解体するため、特別区職員研修所が秋葉原に仮移転</p> <p>28. 4 ・特別区人事・厚生事務組合からの補助を受け、社会福祉事業団が更生施設塩崎荘を開設</p>

平30. 4. 1 ~ 31. 3.31	平31. 4. 1 ~ 令3.3.31
<p style="text-align: center;">(平30.4.1~)</p> <p style="text-align: center;">厚生部</p> <ul style="list-style-type: none"> <li>厚生管理課</li> <li>自立支援課</li> <li>(副参事)</li> </ul> <p>(平30.4.1~)</p> <p>特別区人事・厚生 事務組合教育委員会 (現在)</p> <p>教育長 — 事務局次長</p> <ul style="list-style-type: none"> <li>人事企画課</li> <li>労務課</li> <li>幼稚園教員選考・研修担当課長</li> <li>(副参事)</li> </ul>	<p style="text-align: center;">(平31.4.1~)</p> <p style="text-align: center;">厚生部</p> <ul style="list-style-type: none"> <li>厚生管理課</li> <li>自立支援課</li> <li>施設運営課</li> </ul> <p style="text-align: right;">(～令5.3.31)</p>
<p>30. 4 ・特別区人事・厚生事務組合教育委員会の副参事を幼稚園教員選考・研修担当課長に改める ・厚生部の組織を改編</p>	<p>31. 4 ・厚生部に施設運営課を設置</p>

令3.4.1 ~ 令4.3.31	令4.4.1 ~ 令5.3.31
<p>(令3.4.1~)</p> <p>人事企画部 → (～現在)</p> <ul style="list-style-type: none"> <li>調査課</li> <li>勤労課</li> <li>労務・制度改革担当課長</li> <li>(副参事)</li> </ul>	<p>(令4.4.1~)</p> <p>特別区職員研修所 → (～現在)</p> <ul style="list-style-type: none"> <li>管理課</li> <li>教務第1課</li> <li>教務第2課</li> </ul> <p>(令4.4.1~)</p> <p>特別区人事委員会事務局 → (～現在)</p> <p>事務局長</p> <p>事務局次長</p> <ul style="list-style-type: none"> <li>公平課</li> <li>任用課</li> <li>給与課</li> <li>試験研究室</li> </ul> <p>(参事)</p>
<p>3.4 ・人事企画部の副参事を労務・制度改革担当課長に改める</p>	<p>4.4 ・特別区職員研修所の組織を改編 ・特別区人事委員会事務局に参事を配置</p>

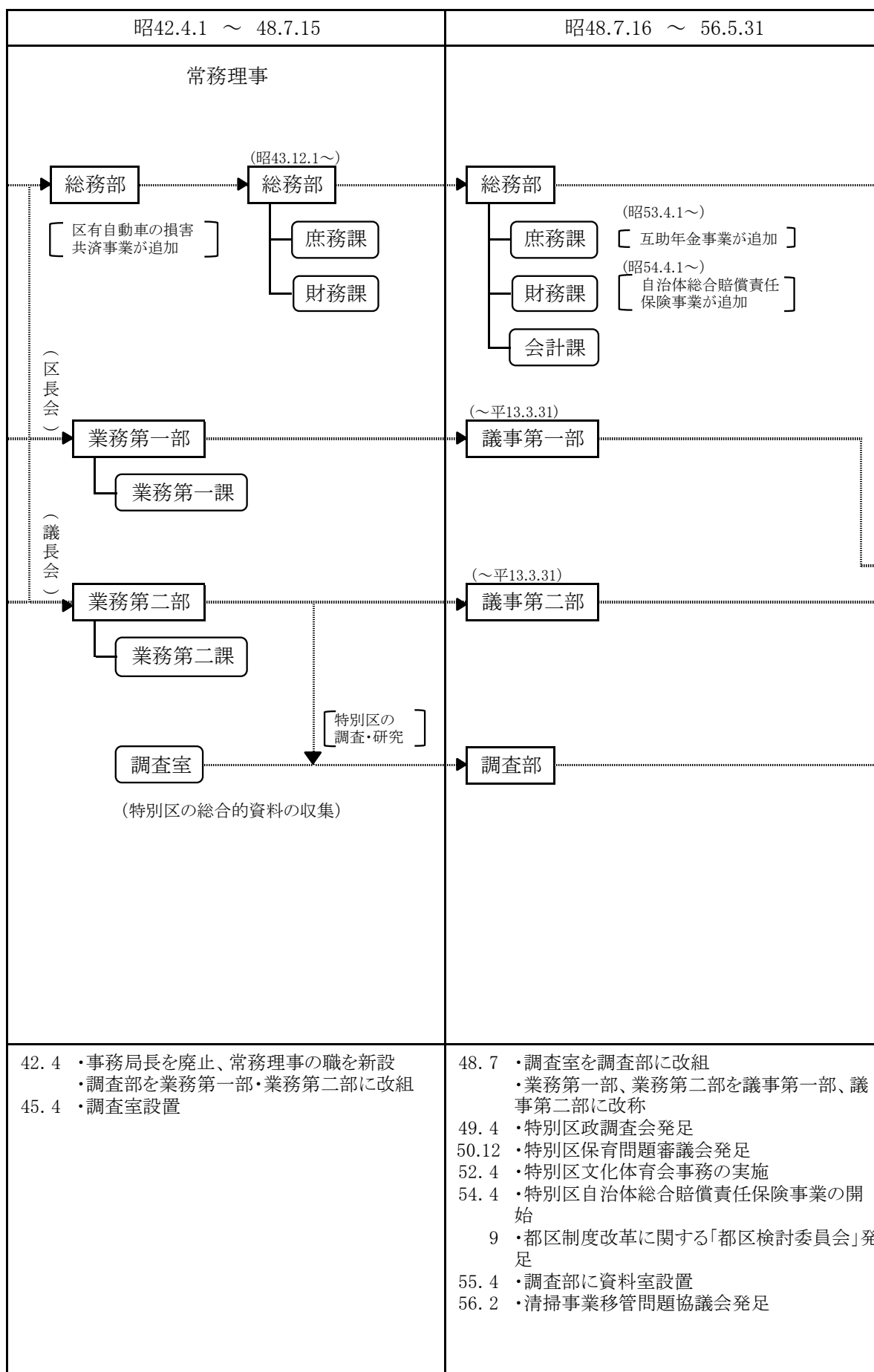
令5.4.1 ~ 現在



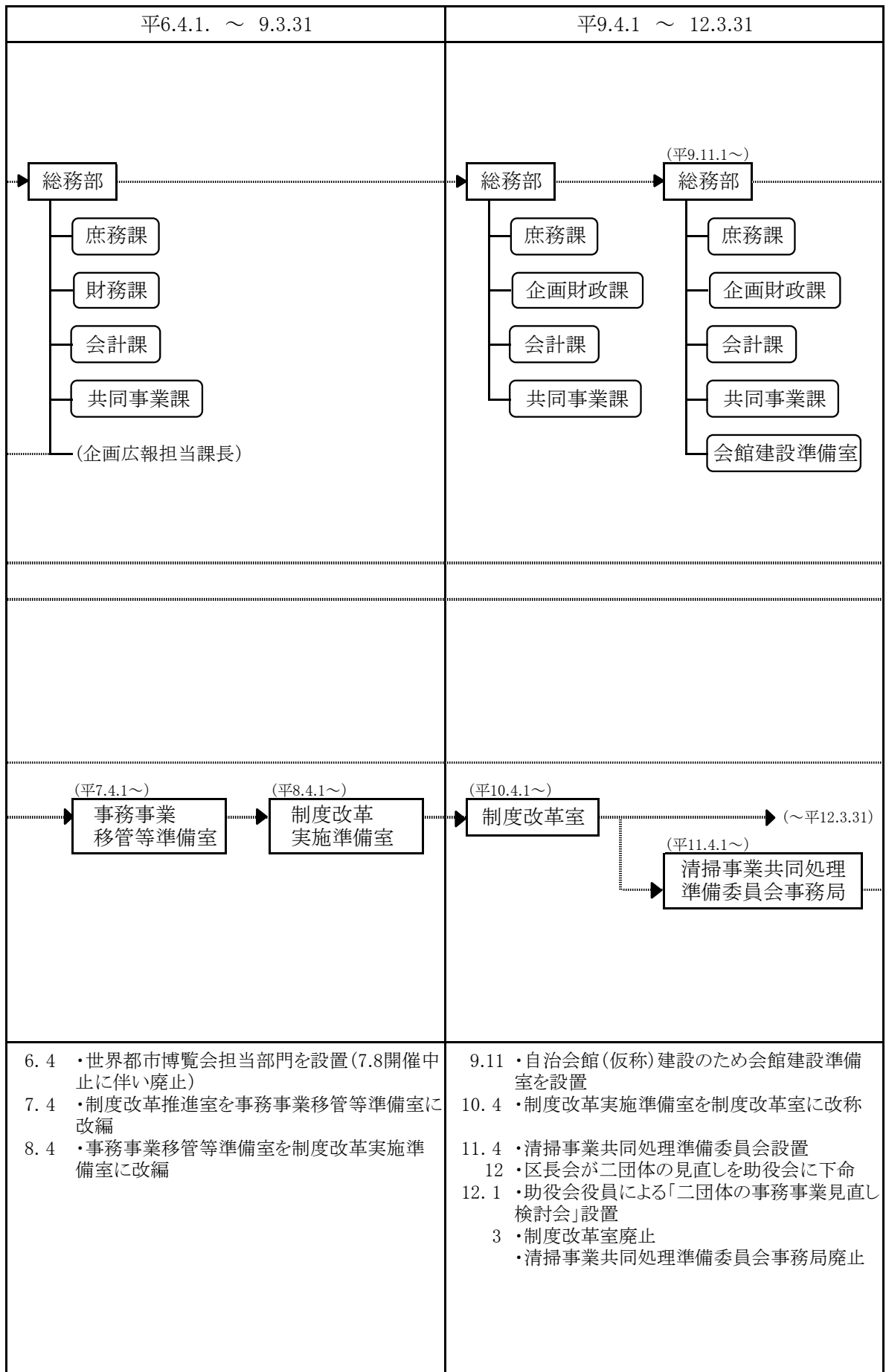
5.4 ・厚生部に参事を配置

## 2 公益財団法人特別区協議会

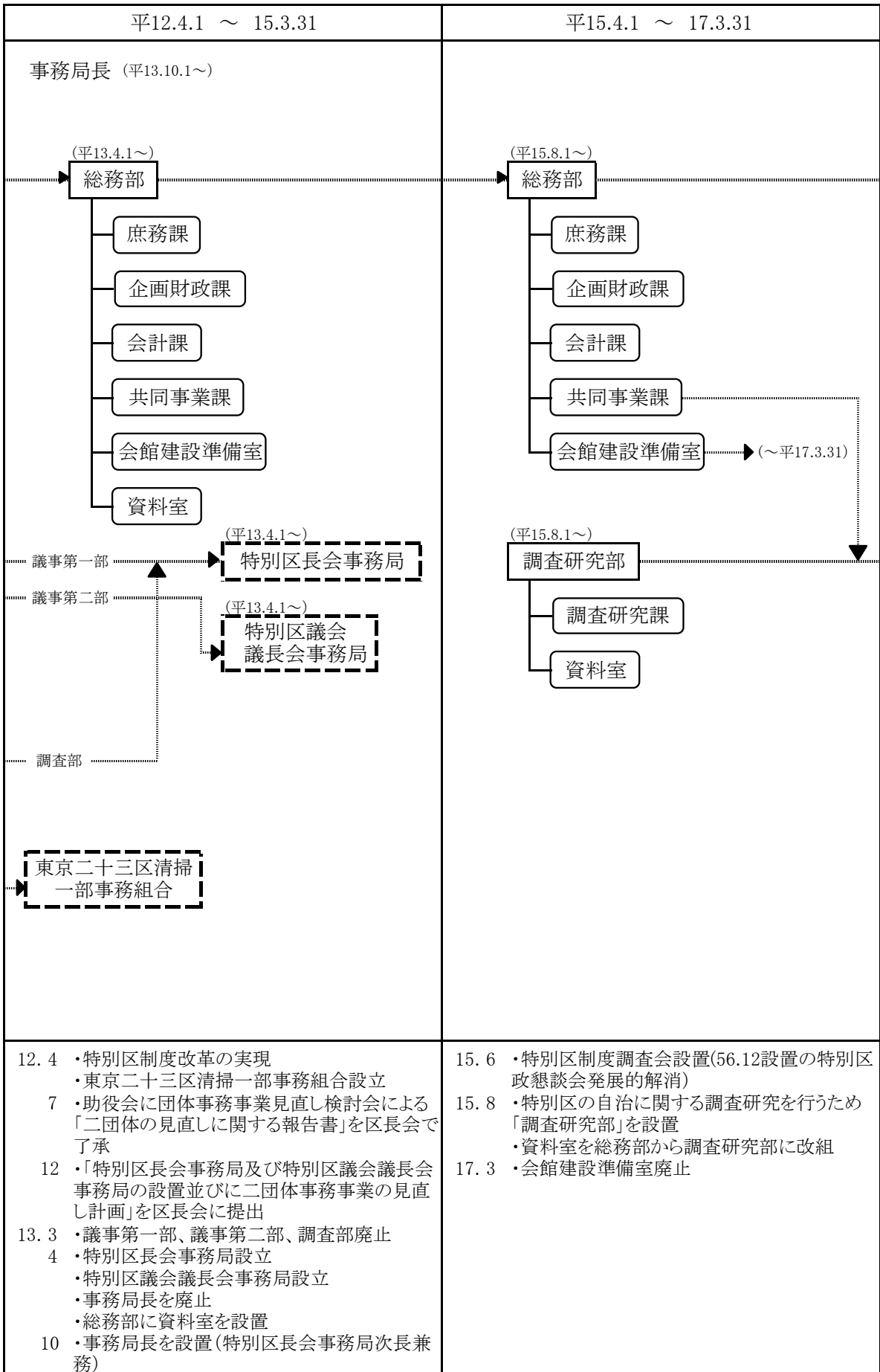
期間	昭26.12.26 ~ 34.12.31	昭35.1.1 ~ 42.3.31
事業・組織	<p>理事長   事務局長</p> <ul style="list-style-type: none"> <li>総務課 [ 会館管理、区長会・議長会その他の会議体の開催 ]</li> <li>調査課 [ (昭30.1.14~) 区長会・議長会以外の会議体 ] (特別区の調査・研究)</li> <li>事業課 (区有物件災害共済)</li> <li>会計課</li> </ul>	<p>(昭40.4.1~)</p> <ul style="list-style-type: none"> <li>総務部 <ul style="list-style-type: none"> <li>庶務課</li> <li>経理課</li> <li>災害共済事業課</li> </ul> </li> <li>調査部 <ul style="list-style-type: none"> <li>調査課</li> </ul> </li> <li>会計部 (昭48.7.16総務部会計課) <ul style="list-style-type: none"> <li>会計課</li> </ul> </li> </ul> <p>[ 執行機関関係会議体 ]</p> <p>[ 議決機関関係会議体 特別区の調査研究 ]</p>
備考	<p>22.5 ・特別区協議会発足(任意団体) 25.2 ・特別区有物件災害共済事業の実施 26.3 ・財団法人として都知事認可(民法34条) 12 ・事務局制の採用</p>	<p>35.1 ・部制を導入(総務部・調査部・会計部)</p>

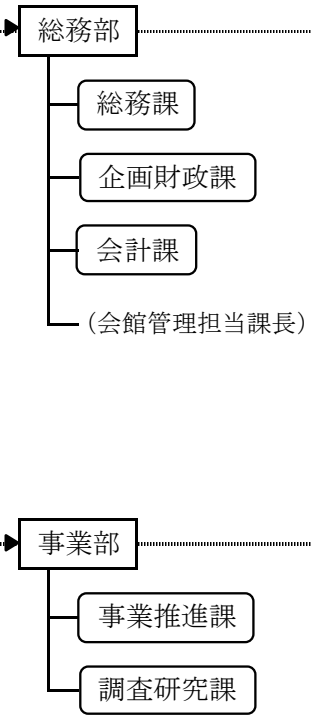
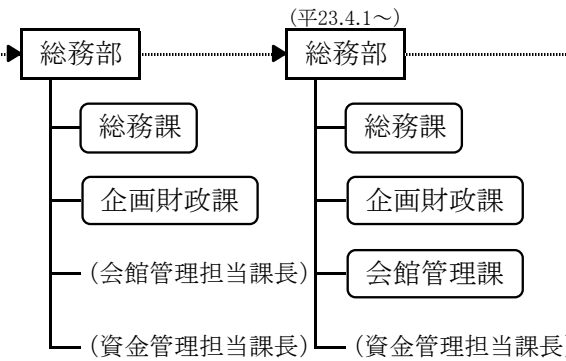


昭56.6.1 ~ 61.3.31	昭61.4.1 ~ 平6.3.31
<p>事務局長 (昭59.1.1~平13.3.31)</p> <p>総務部</p> <ul style="list-style-type: none"> <li>庶務課</li> <li>財務課</li> <li>会計課</li> <li>(副参事) — 各種保険事業</li> </ul>	<p>総務部</p> <ul style="list-style-type: none"> <li>庶務課</li> <li>財務課</li> <li>会計課</li> <li>共同事業課</li> <li>(副参事) — 企画・広報</li> </ul>
<p>(~平13.3.31)</p> <p>調査部</p>	<p>(昭62.4.1~)</p> <p>制度改革推進室</p> <p>(特別区制度改革の推進)</p> <p>(平4.4.1~)</p> <p>法務調査室 → (~現在)</p> <p>〔特別区の事務事業に係る法律上の紛争の調査・研究〕</p>
<p>56.8 ・東京都区市町村友好代表团(首長)が北京市等を訪問、交流事業開始</p> <p>56.12 ・特別区政懇談会発足</p> <p>57.12 ・特別区児童福祉問題審議会発足</p> <p>58.1 ・教育事務移管問題協議会発足</p> <p>3 ・「特例」市構想調査研究会議設置</p> <p>59.1 ・「特例」市構想実現のため事務執行体制を充実強化する必要があり、事務局制を導入</p> <p>4 ・制度改革実現に向けて調査部増員(11名)</p> <p>6 ・特別区制度検討委員会発足</p> <p>7 ・都区制度検討委員会発足</p> <p>61.2 ・「都区制度改革の基本的方向」について都区間で合意(第7回都区協議会)</p> <p>3 ・特別区制度改革推進委員会発足</p>	<p>61.4 ・企画広報部門を設置</p> <p>62.4 ・制度改革推進室を設置</p> <p>63.11 ・区長会が「区政会館基本構想」を承認</p> <p>2.4 ・資料室が特別区職員研修所に移転</p> <p>3.3 ・「区政会館基本計画」を策定</p> <p>4 ・特別区行政情報システム(TWAIN)稼働</p> <p>11 ・駐車場整備基金事業開始</p> <p>4.4 ・法務調査室設置</p> <p>6 ・区長会が東京UHFテレビ局への出資を決定</p> <p>7 ・新「特別区政懇談会」発足</p> <p>10 ・特別区制度改革「中間のまとめ」報告</p> <p>11 ・特別区制度改革推進本部設置</p> <p>6.2 ・特別区の世界都市博覧会への参加を表明</p>







平17.4.1 ~ 平22.3.31	平22.4.1 ~ 令2.3.31
 <p>総務部</p> <ul style="list-style-type: none"> <li>総務課</li> <li>企画財政課</li> <li>会計課</li> <li>(会館管理担当課長)</li> </ul> <p>事業部</p> <ul style="list-style-type: none"> <li>事業推進課</li> <li>調査研究課</li> </ul>	 <p>総務部</p> <ul style="list-style-type: none"> <li>総務課</li> <li>企画財政課</li> <li>(会館管理担当課長)</li> <li>(資金管理担当課長)</li> </ul> <p>(平23.4.1~) 総務部</p> <ul style="list-style-type: none"> <li>総務課</li> <li>企画財政課</li> <li>会館管理課</li> <li>(資金管理担当課長)</li> </ul>
<p>17. 4 ・庶務課を総務課に名称変更</p> <ul style="list-style-type: none"> <li>・新東京区政会館の管理、収支計画、テナント管理等を担当する会館管理担当課長を配置</li> <li>・調査研究部を事業部に改組。資料室を改編し、区民をはじめ不特定多数の者を対象とした自主公益事業を実施する場所として、「特別区自治情報・交流センター」を新設</li> <li>また、総務部共同事業課が所掌していた各種損害共済事業等と合わせ、事業推進課を新設</li> </ul> <p>6 ・飯田橋に東京区政会館が開館し、九段下から移転</p>	<p>22. 4 ・財団法人特別区協議会から公益財団法人特別区協議会へ移行</p> <ul style="list-style-type: none"> <li>・会計課の機能を企画財政課に移管し、新たに資金管理担当課長を配置</li> <li>・事業部事業推進課が所掌していた各種損害共済事業等を総務部総務課に移管</li> </ul> <p>23. 4 ・会館管理課を設置</p> <p>28. 3 ・九段下の旧東京区政会館本館の老朽化に伴い特別区職員研修所が秋葉原の東京区政会館分室に移転</p> <p>29. 3 ・九段下の旧東京区政会館本館を解体</p>

令2.4.1 ~ 現在

.....▶ ~現在

(令2.7.1~)

▶ 事業部 .....▶ ~現在

事業推進課

調査研究課

(自治体連携担当課長)

(研究企画担当課長)

2.7 ・事業部に自治体連携担当課長、研究企画担当課長を設置

## 事務の沿革

### 特別区人事・厚生事務組合の共同処理事務の沿革

共同処理事務	施行年月日												
	昭26 8.10	昭27 12.10	昭42 4.1	昭43 4.1	昭47 4.1	昭50 4.1	昭53 4.1	昭56 4.1	平12 4.1	平13 4.1	平13 11.16	平14.4.1 ～現在	
人事委員会に関すること(3Iイ)	⇒												⇒
共済制度の助成に関する事務	⇒	⇒											
退職年金及び退職一時金に関する事務		⇒											
公平委員会に関する事務								※ <sub>1</sub>					
競争試験及び選考に関する事務								※ <sub>1</sub>					
共同実施の研修に関する事務(3Iロ)													⇒
労働基準法等に基づく職権の行使に関する事務								⇒	※ <sub>1</sub>				
互助制度の助成に関する事務(3II)													⇒
人事交流に係る連絡調整事務(3IIIイ)													⇒
任用等の基準に関する事務(3IIIロ)													⇒
職員定数算定基準に関する事務(3IIIハ)													⇒
結核休養診査に関する事務										⇒			
職員相談及び精神保健に関する事務(3IIIニ)													⇒
幼稚園教育職員の採用及び昇任に係る選考に関する事務(3IVイ・ロ)										※ <sub>3</sub>			⇒
幼稚園教育職員の共同実施の研修に関する事務(3IVハ)										※ <sub>3</sub>			⇒
恩給の給付に関する事務(3V)													⇒
脱退給付金付福祉団体定期預金に関する事務													⇒
厚生年金保険及び政府管掌健康保険に関する事務													⇒
議会の議員等の公務災害補償に関する事務(3VIイ)													⇒
幼稚園医等の公務災害補償に関する事務(3VIロ)													⇒
公務災害に伴う見舞金の支給に関する事務(3VII)													⇒
更生施設等の設置及び管理に関する事務(3VIII)													⇒
路上生活者対策支援事業に関する一部の事務(3IX)													⇒
交通事故による災害共済に関する事務													⇒
行政事件訴訟等に関する事務(3X)													⇒
法律的意見に関する事務(3XI)													⇒

注 1 3Iイ⇒現行規約第3条第1号イを根拠としていることを示す。

2 共同処理事務の内容は、要約して記した。

3 ※<sub>1</sub> 昭53年4月1日から特別区人事委員会の事務として共同処理されている。

4 ※<sub>2</sub> 平成14年4月1日から人事交流に係る連絡調整に関する事務は、基本的に23区の権限をもって行うこととなり、連絡調整に関する事務のうち(1)人事交流実施基準の制定及び改廃(2)特別区立幼稚園の園長及び教頭の人事交流候補者名簿の作成(3)人事交流に係る資料の作成及び提供において、共同処理を行っている。

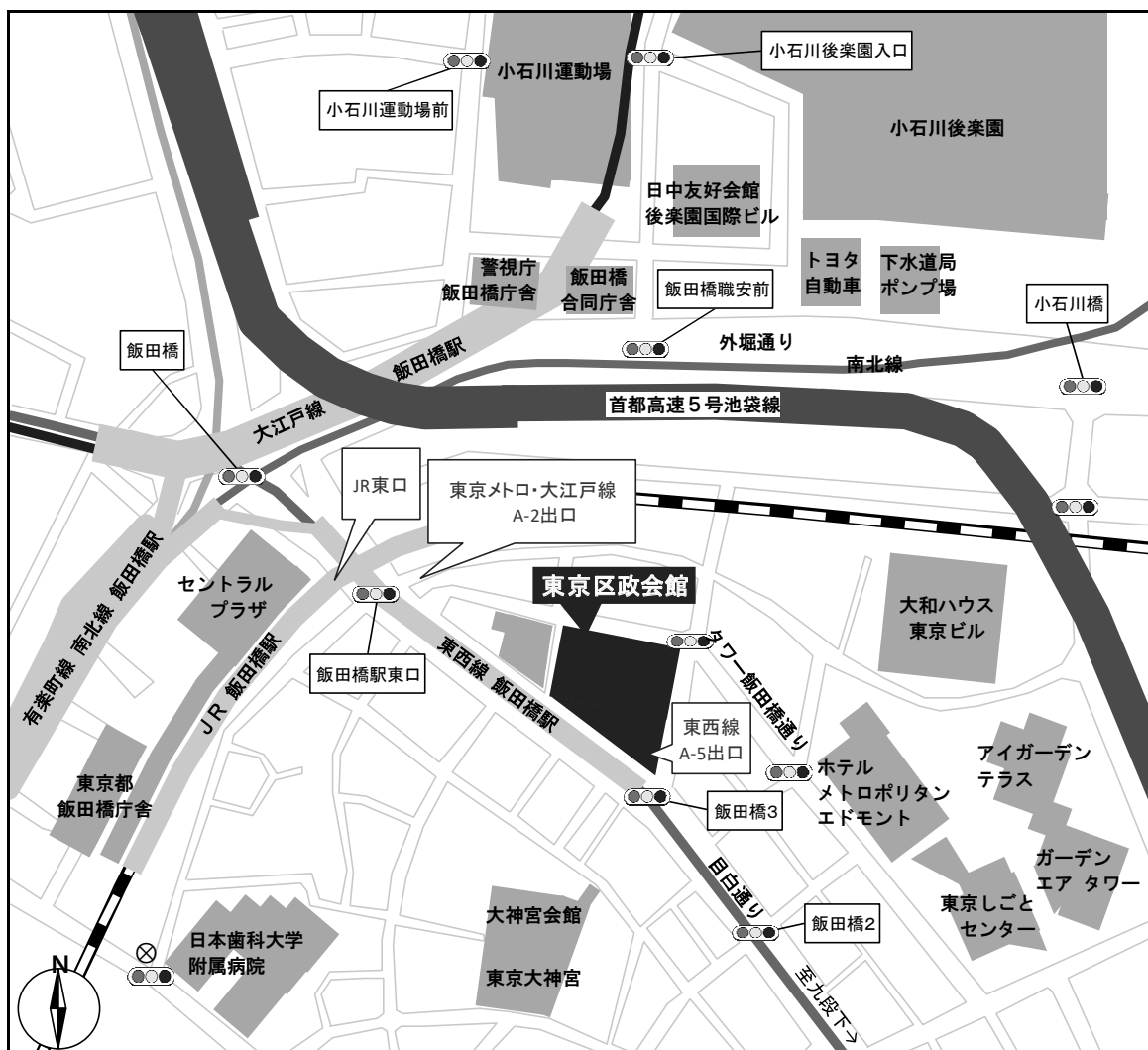
5 ※<sub>3</sub> 平成12年4月1日から特別区人事・厚生事務組合教育委員会の事務として共同処理されている。

6 ※<sub>4</sub> 令和4年4月1日から、救護施設の設置及び管理に関する事務が追加された。

7 ※<sub>5</sub> 平成13年4月1日から、特別区が東京都と共同で実施する路上生活者自立支援事業の一部の事務を共同処理することとなった(3IXハ)。また、同年11月16日から路上生活者緊急一時保護事業の一部の事務(3IXロ)及び路上生活者グループホーム事業の一部の事務が、平成18年4月1日から路上生活者巡回相談事業の一部の事務(3IXイ)が追加された。平成20年4月1日から路上生活者巡回相談事業に関する事務(3IXイ)のうち、自立支援センター退所者等への訪問相談等の事務が地域生活継続支援事業の実施に関する事務(3IXニ)として追加され、路上生活者グループホーム事業が廃止された。

■ 東京区政会館案内図

【位置図】

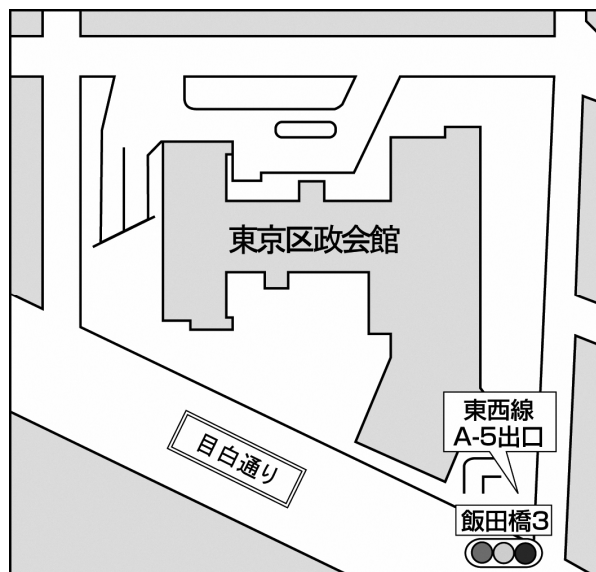


JR 中央・総武線「飯田橋駅」東口より  
徒歩 2分

東京メトロ東西線「飯田橋駅」A-5 出口より  
徒歩 0分

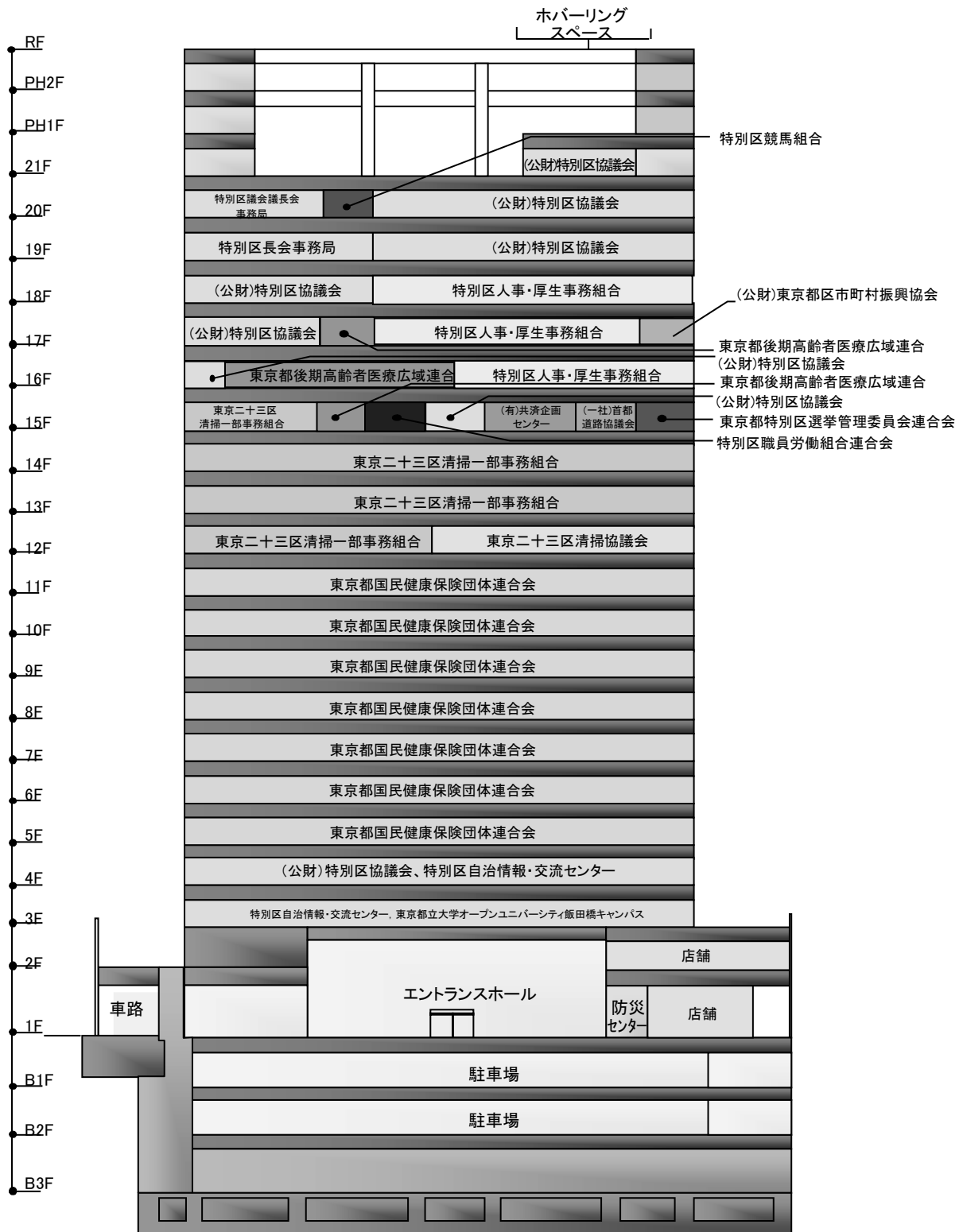
東京メトロ有楽町線・南北線「飯田橋駅」  
A-2 出口より  
徒歩 2分

都営地下鉄大江戸線「飯田橋駅」A-2 出口より  
徒歩 2分



■東京区政会館階別入居団体等案内

(令和5年4月1日現在)



令和5年度

## 事業概要

令和5年7月発行

編集 { 特別区人事・厚生事務組合  
公益財団法人 特別区協議会  
公益財団法人 東京都区市町村振興協会  
特別区職員互助組合  
社会福祉法人 特別区社会福祉事業団

発行 公益財団法人 特別区協議会  
〒102-0072 千代田区飯田橋三丁目5番1号  
電話(5210) 9917・9941

印刷 有限会社 雄久社

