

# フードドライブ

フードドライブとは、各家庭で余った食品を持ち寄り、それを必要とする人々や施設等にボランティア団体やNPO団体が運営するフードバンクなどを通じて提供する活動のことです。

新宿区では、区内2か所のリサイクル活動センター及びMUJI新宿※においてフードドライブを実施しています。

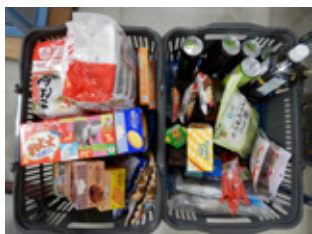
※令和3年9月に株式会社良品計画と「食品ロス削減の推進等に関する連携協定」を締結し、株式会社良品計画の店舗であるMUJI新宿（新宿区新宿3-15-15 新宿ピカデリー）にフードドライブの常設窓口を設置しています。

## 持ち込み可能な食品

お米(白米)		嗜好品(菓子、お茶など)	
パスタ		乾物(乾麺、海藻など)	
缶詰(肉・野菜・果物など)		飲料(アルコール類は除く)	
インスタント・レトルト食品 (冷凍・冷蔵食品を除く)		乳幼児用食品(粉ミルク、離乳食など)	
調味料(醤油、味噌、食用油など)		健康食品(サプリメントなど)	

## 受入条件

◎ 未開封で、包装や容器が破損していないもの	◎ 包装や容器を他のものに取り替えていないもの
◎ 冷凍・冷蔵食品でないもの	◎ びん詰めの食品でないもの
◎ 生鮮食品以外のもの	◎ 賞味期限が2ヶ月以上先のもの



フードドライブで受け入れた食品



MUJI新宿 店舗内

新宿区ホームページ  
フードドライブ ▼

新宿区ホームページ▶  
食品ロス削減の取組

