



# もったいない! 食品ロスを減らそう フードドライブ常設窓口・常設型ボックスのご案内

日本では、まだ食べられるのに捨てられてしまう食品、いわゆる「食品ロス」が年間522万トン\*発生しています。葛飾区では「食品ロス削減」を目的として、ご家庭で余ってしまっている食品など「**まだ食べられる食品**」を集めています。

(※出典元:農林水産省・環境省「令和2年度推計」)

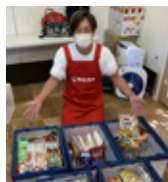


## 集める食品の種類(例)

- ◎ 缶詰 ◎ インスタント食品 ◎ レトルト食品
- ◎ 調味料 ◎ 飲料 ◎ お米
- ◎ 嗜好品(お菓子など) ◎ 乾物(乾麺、海藻など)
- ◎ 乳幼児食品(粉ミルク、離乳食、ベビーフードなど)
- ◎ 健康食品(栄養補助食品、サプリメントなど)等

## 条件

- ◎ 未開封のもの
- ◎ 賞味期限が明記されており、1ヶ月以上あるもの(コープ葛飾白鳥店は2ヶ月以上)
- ◎ 包装や外装が破損していないもの
- ◎ 生鮮食品以外のもの ◎ 要冷蔵・冷凍食品以外のもの



◀子ども食堂などにお届けしています



葛飾区こみ減量・3R推進キャラクター  
リー(Ree)ちゃん

## フードドライブ常設受付窓口

集まった食品などは、社会福祉協議会と連携して、子ども食堂などにお渡します。

※受け取りの際に上記の種類や条件を確認し、食品の状態によってはお持ち帰りいただく場合もあります。

### 1 リサイクル清掃課 葛飾区役所4階 409番窓口

住 所: 葛飾区立石5-13-1  
電 話: 03-5654-8273  
営業日: 月曜日から金曜日  
(年末年始・祝日除く)  
8:30~17:15

### 2 かつしかエコライフプラザ1階 リユース家具展示・販売コーナー内

住 所: 葛飾区立石1-9-1(立石図書館併設)  
電 話: 03-3696-6921  
受付時間: 9:00~18:00  
定休日: 毎週木曜日(木曜日が祝日の場合は翌平日)、  
年末年始(12/31~1/3)、立石図書館特別整理期間

## コープ葛飾白鳥店「フードドライブ常設型ボックス」

店内にフードドライブ常設型ボックスを設置しています。集まった食品などは、「かつしか子ども食堂・居場所づくりネットワーク」と連携して、子ども食堂やフードパントリーにお渡します。

住 所: 葛飾区白鳥 4-10-17 営業時間: 9時~22時45分 定休日: 1月1日・2日



皆様からのご提供をお待ちしています。

検索

葛飾区 フードドライブ

問い合わせ先 葛飾区環境部リサイクル清掃課 03(5654)8273

葛飾区ホームページ▶  
フードドライブ

