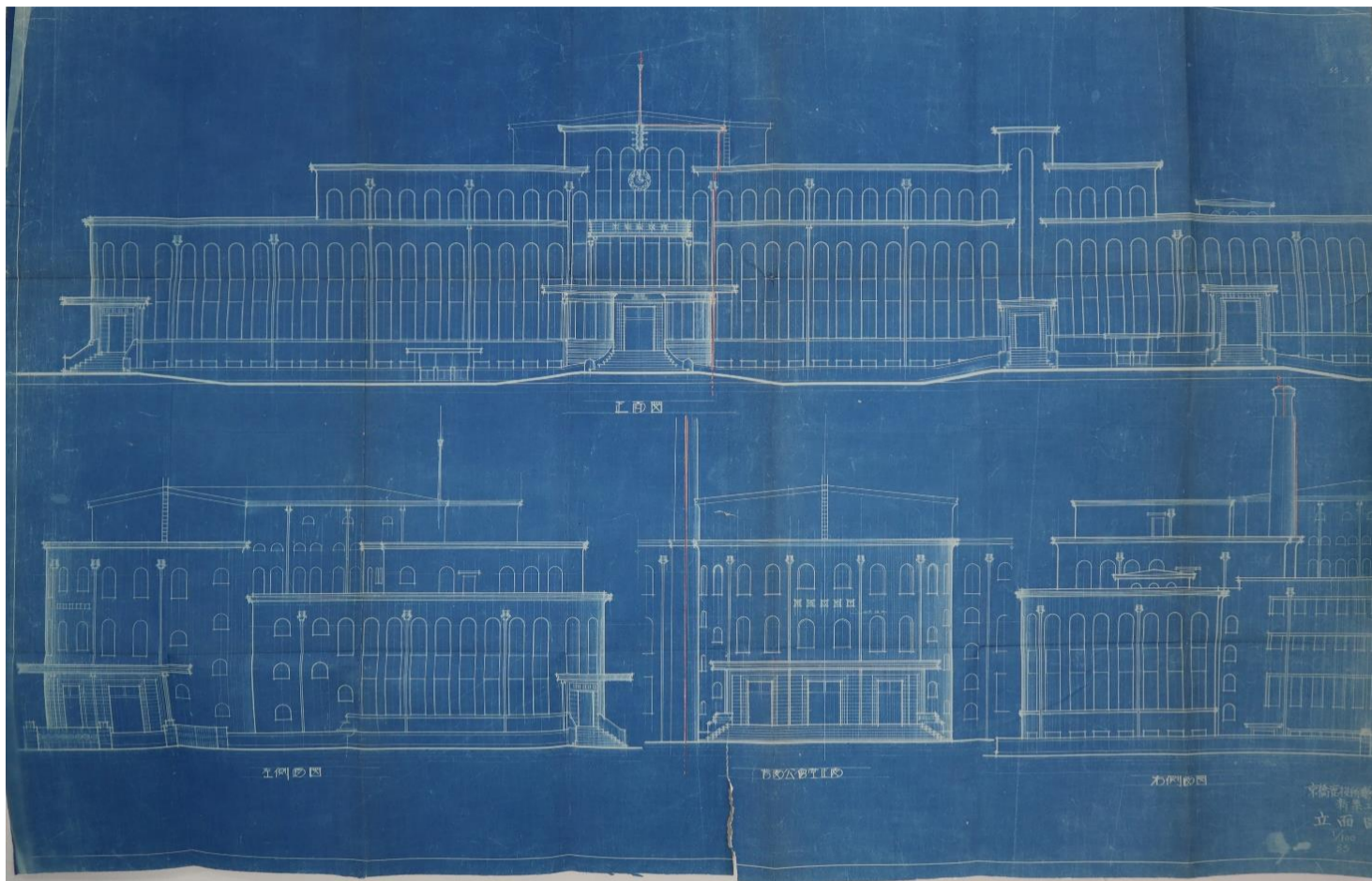


復興区役所庁舎の外観



上:「京橋区役所庁舎新築工事設計図 立面図」『市役所庁舎・区役所庁舎 区役所庁舎』(請求番号:313. A3. 09)【重文】、下:Kyobashi Ward Office, built after the catastrophe, "TOKYO CAPITAL of JAPAN1930" (請求番号:市刊 K258)

復興区役所庁舎の外観は、メインとなる玄関を軸として左右対称（シンメトリー）に、近代化を象徴するモダンなデザインが施されました。また、屋外には電気時計とともに避雷針も設置されました。