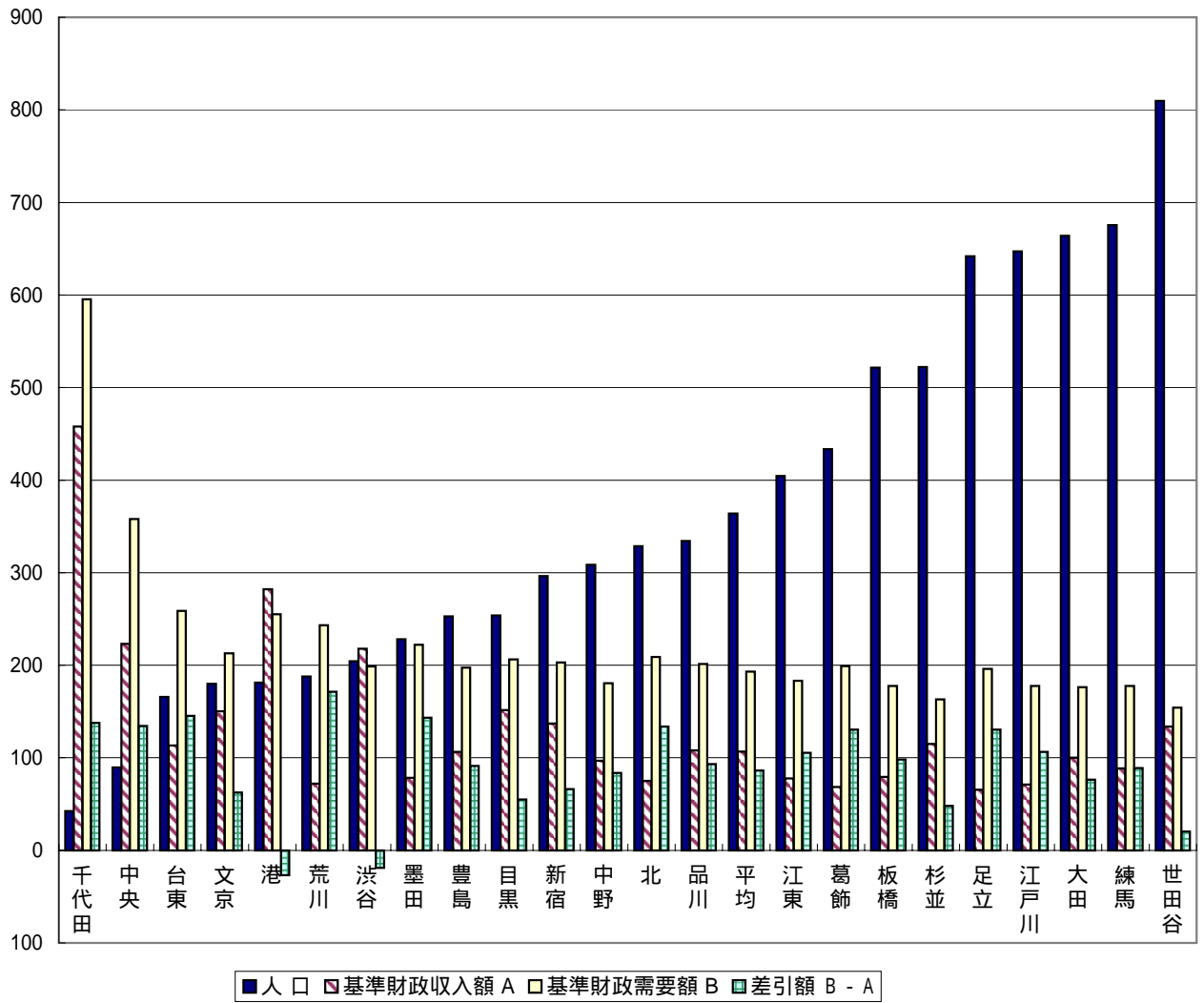


平成15年度普通交付金当初算定状況(人口1人当たり)と人口(人口規模順)

(千円・千人)



平成15年度普通交付金当初算定額(人口規模順)

(千円)

区名	人口	基準財政収入額 A	一人当たり	基準財政需要額 B	一人当たり	差引額 B - A	普通交付金	一人当たり
1 千代田	42,483	19,444,504	458	25,288,583	595	5,844,079	5,844,079	138
2 中央	89,500	19,980,947	223	32,025,968	358	12,045,021	12,045,021	135
6 台東	165,698	18,781,541	113	42,846,989	259	24,065,448	24,065,448	145
5 文京	179,812	27,041,931	150	38,281,736	213	11,239,805	11,239,805	63
3 港	181,327	51,156,834	282	46,284,517	255	4,872,317	0	0
18 荒川	187,678	13,502,158	72	45,638,499	243	32,136,341	32,136,341	171
13 渋谷	204,433	44,528,683	218	40,641,295	199	3,887,388	0	0
7 墨田	228,090	17,910,100	79	50,632,149	222	32,722,049	32,722,049	143
16 豊島	252,824	26,905,120	106	49,932,455	197	23,027,335	23,027,335	91
10 目黒	253,712	38,435,930	151	52,348,735	206	13,912,805	13,912,805	55
4 新宿	296,444	40,609,495	137	60,179,914	203	19,570,419	19,570,419	66
14 中野	308,420	29,889,821	97	55,711,341	181	25,821,520	25,821,520	84
17 北	328,690	24,714,043	75	68,712,364	209	43,998,321	43,998,321	134
9 品川	334,300	36,138,579	108	67,284,320	201	31,145,741	31,145,741	93
8 平均	364,024	38,889,265	107	70,275,689	193	31,386,423	31,767,280	87
8 江東	404,432	31,457,716	78	74,068,128	183	42,610,412	42,610,412	105
22 葛飾	433,470	29,691,046	68	86,208,833	199	56,517,787	56,517,787	130
19 板橋	521,615	41,423,976	79	92,616,572	178	51,192,596	51,192,596	98
15 杉並	522,155	60,071,443	115	85,123,768	163	25,052,325	25,052,325	48
21 足立	641,788	42,142,393	66	125,781,452	196	83,639,059	83,639,059	130
23 江戸川	646,974	45,959,683	71	114,897,947	178	68,938,264	68,938,264	107
11 大田	663,856	66,498,247	100	117,139,786	176	50,641,539	50,641,539	76
20 練馬	675,336	59,795,138	89	119,905,159	178	60,110,021	60,110,021	89
12 世田谷	809,519	108,373,776	134	124,790,332	154	16,416,556	16,416,556	20
計	8,372,556	894,453,104	107	1,616,340,842	193	721,887,738	730,647,443	87

(注)人口は、平成15年4月1日現在の住民基本台帳 + 外国人登録