

## 資料 4 - 2

平成26年11月27日  
特別区制度懇談会資料



# 人口減少時代の地域づくりを考える

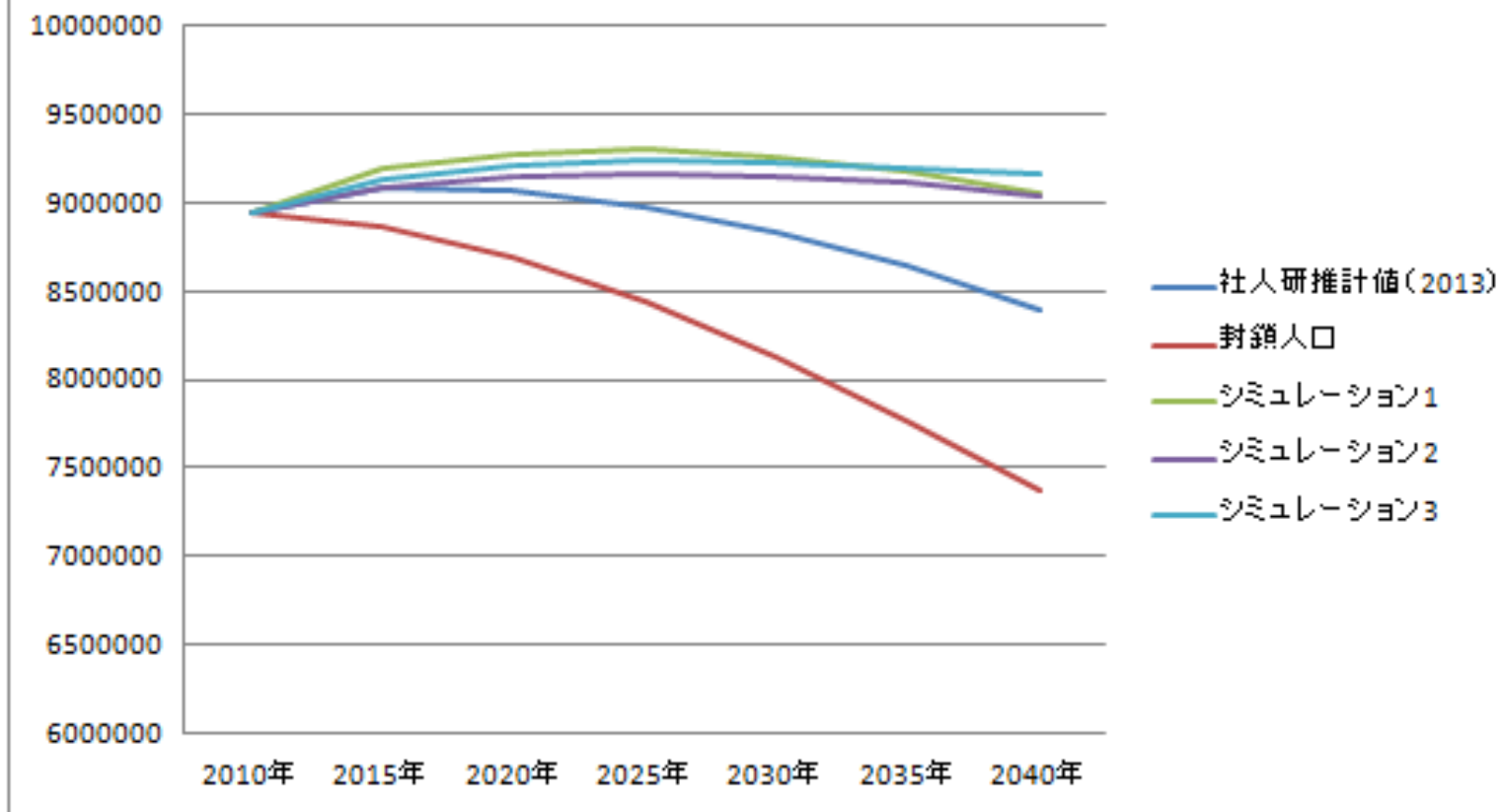
< 資料 抜粋 >

加藤久和（明治大学）

2014年5月21日 @特別区議会議員講演会

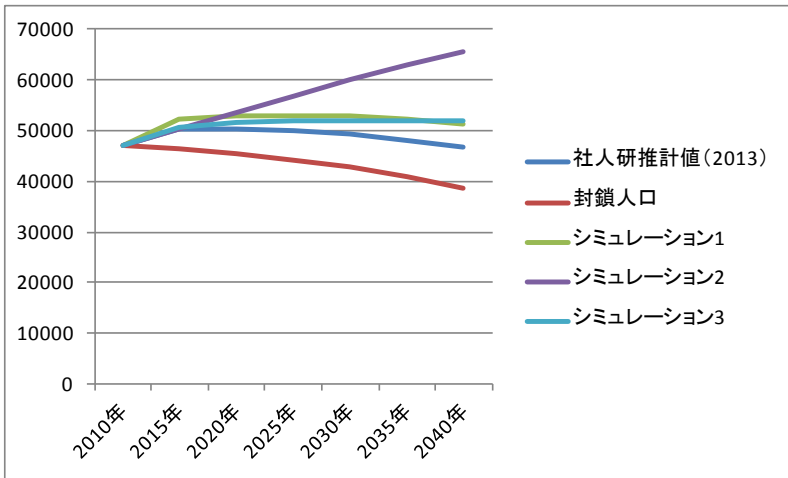
## 付. 23区の人口予測

## 23区の人口の将来予測

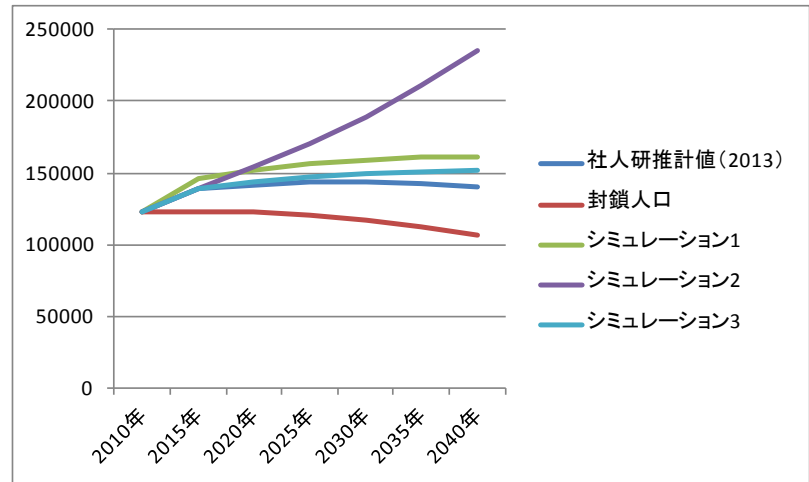


社人研(2013)では、23区の将来推計人口は2040年では839.6万人となる。しかし人口減少をくい止めているのは人口移動であり、もし人口移動がなければ(封鎖人口)は736.7万人にまで減少する。なお、シミュレーション1: 仮定された移動率が50%増しの場合、シミュレーション2: 2010→2015の移動率が維持された場合、シミュレーション3: 2040年にTFRが1.8まで回復する場合をみると、それぞれ904.7万人、904.1万人、916.1万人と2010年よりも増加する。

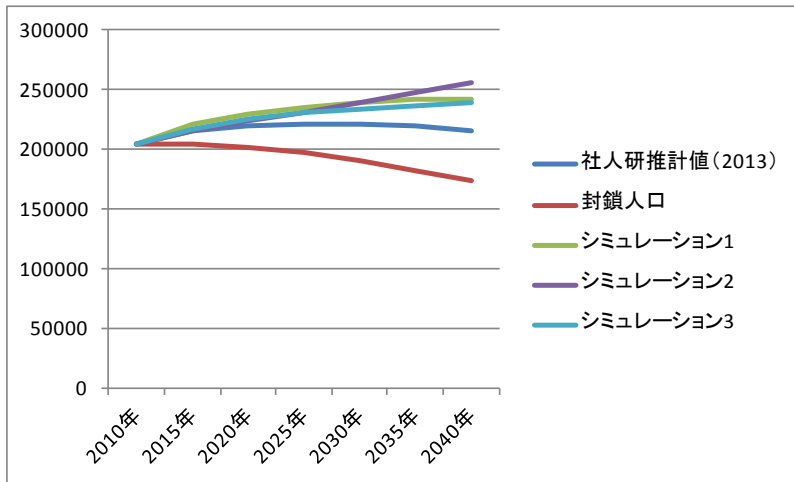
### 千代田区



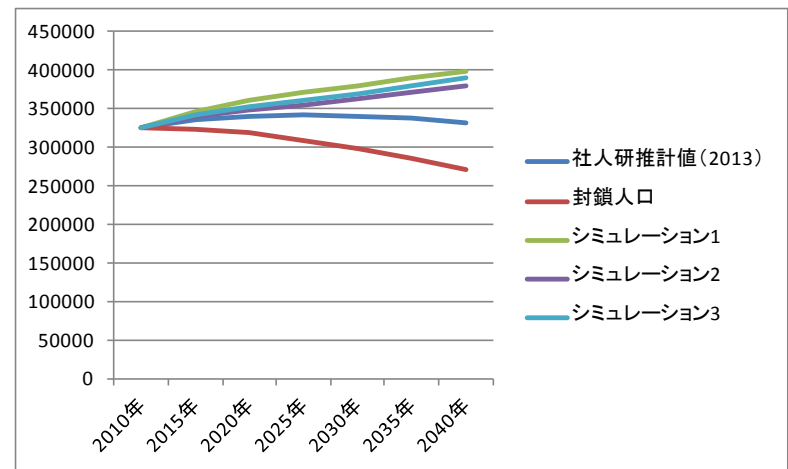
### 中央区



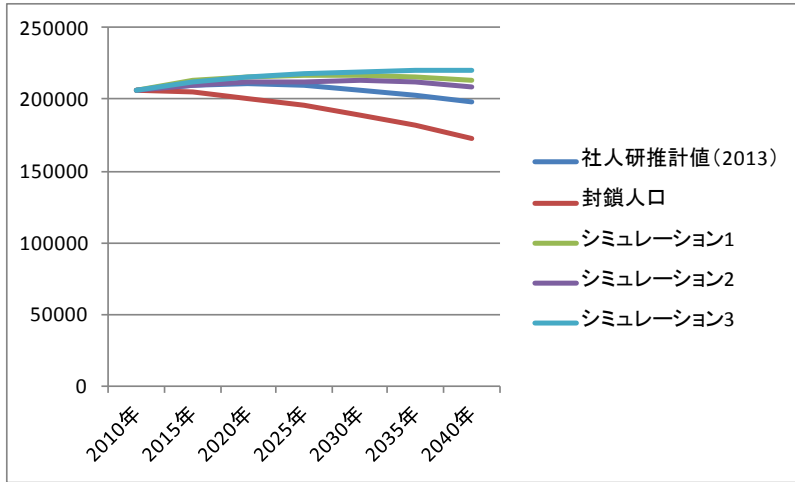
### 港区



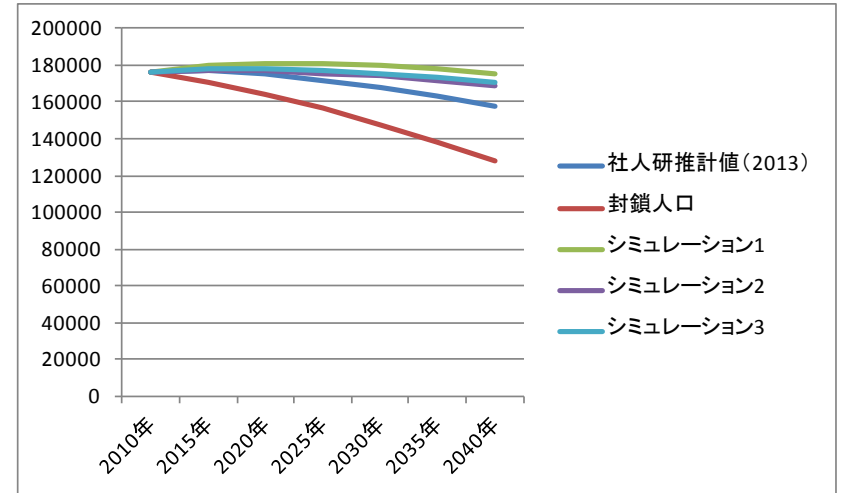
### 新宿区



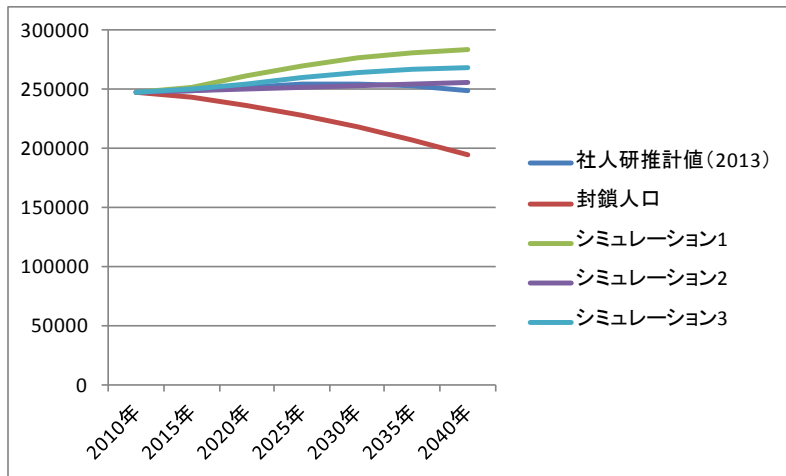
## 文京区



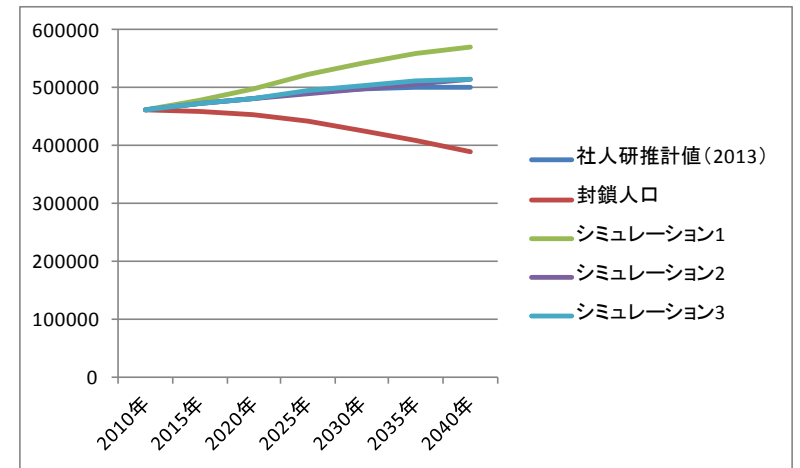
## 台東区



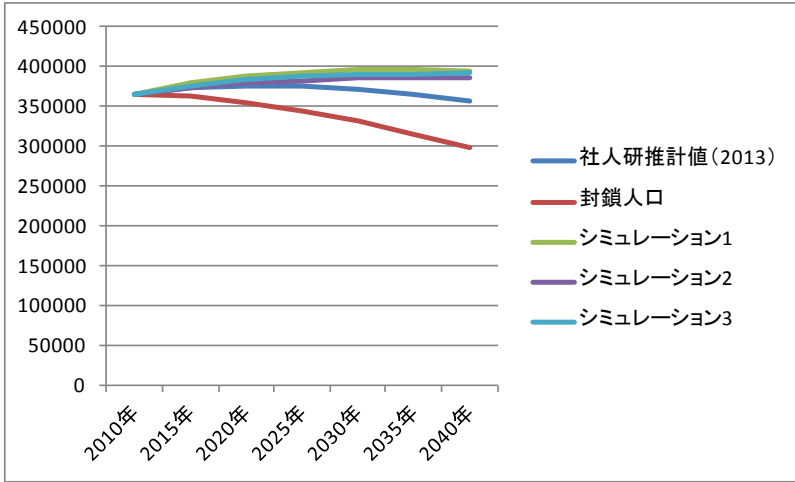
## 墨田区



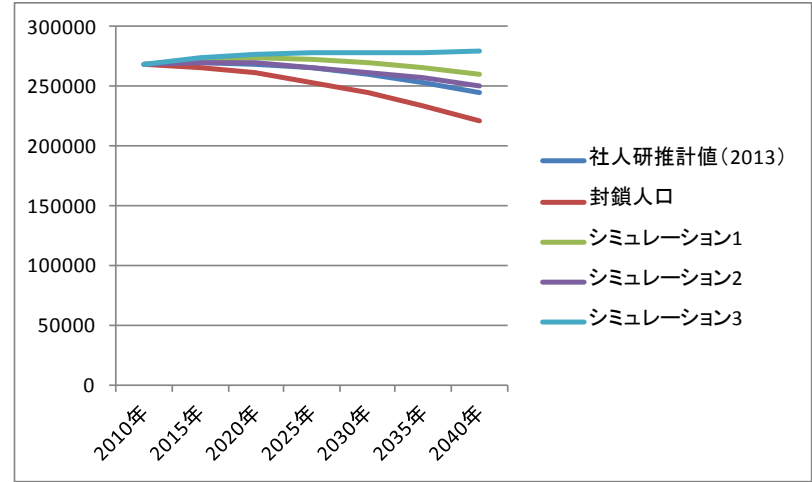
## 江東区



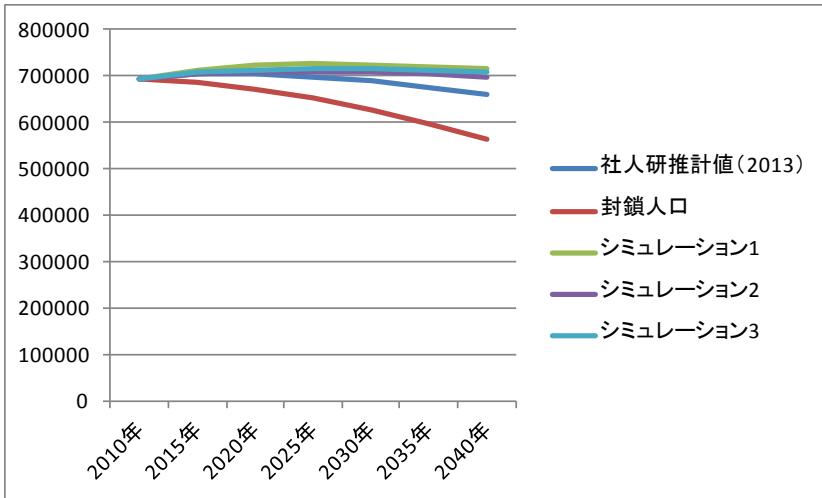
## 品川区



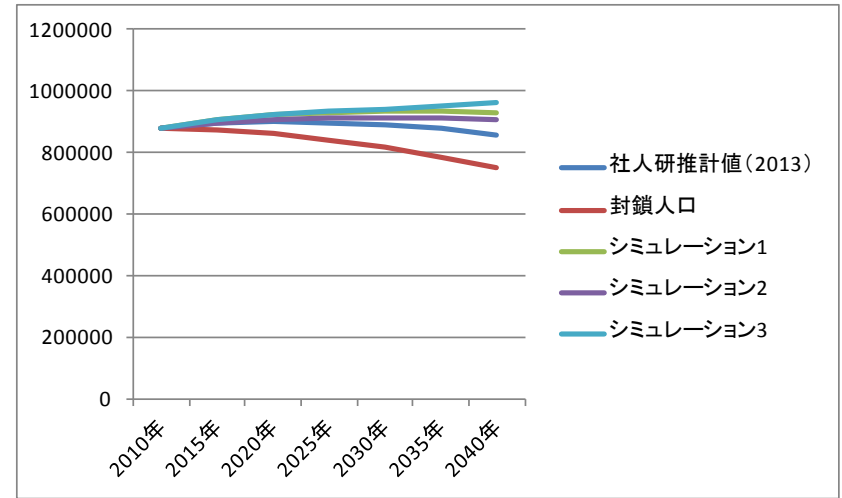
## 目黒区



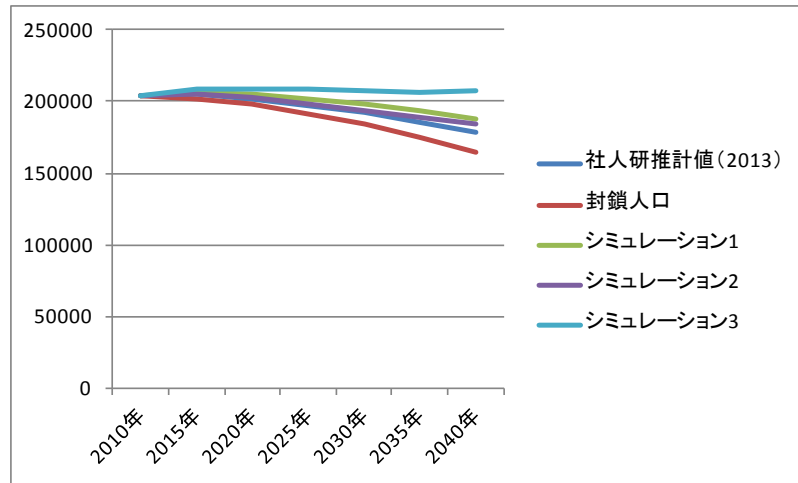
## 大田区



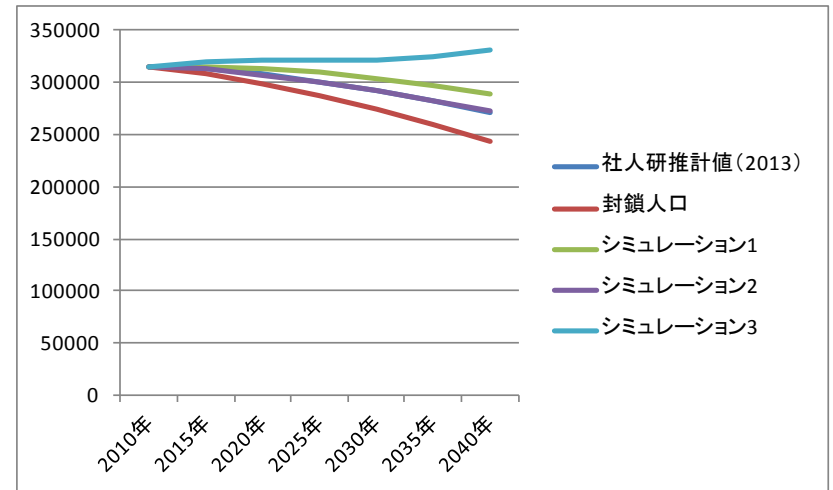
## 世田谷区



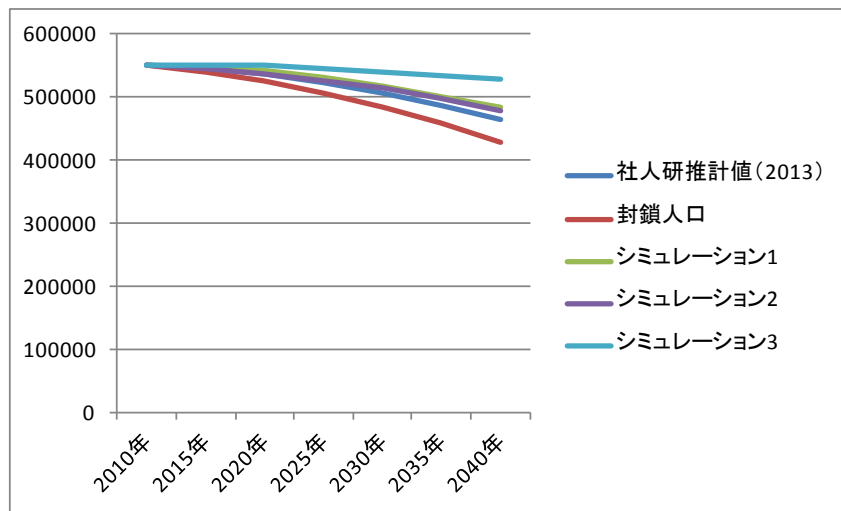
## 渋谷区



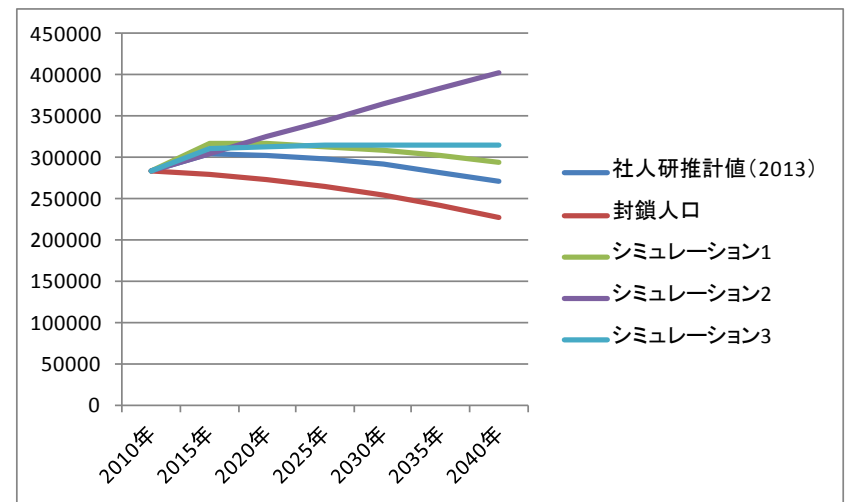
## 中野区



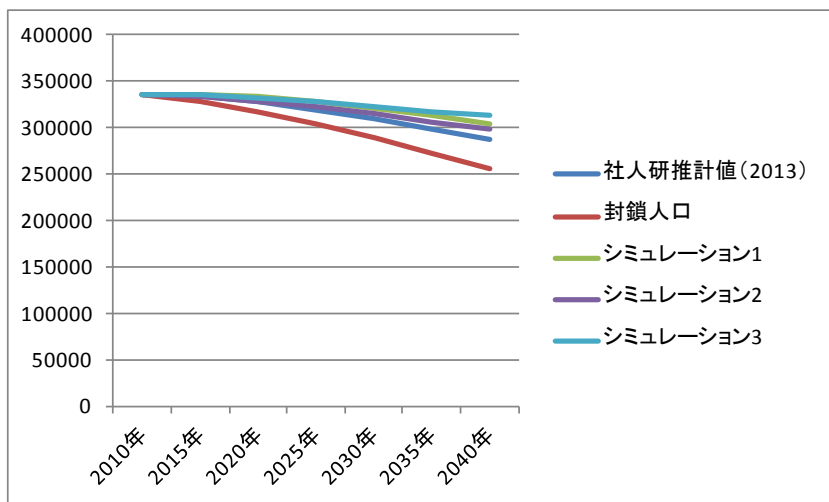
## 杉並区



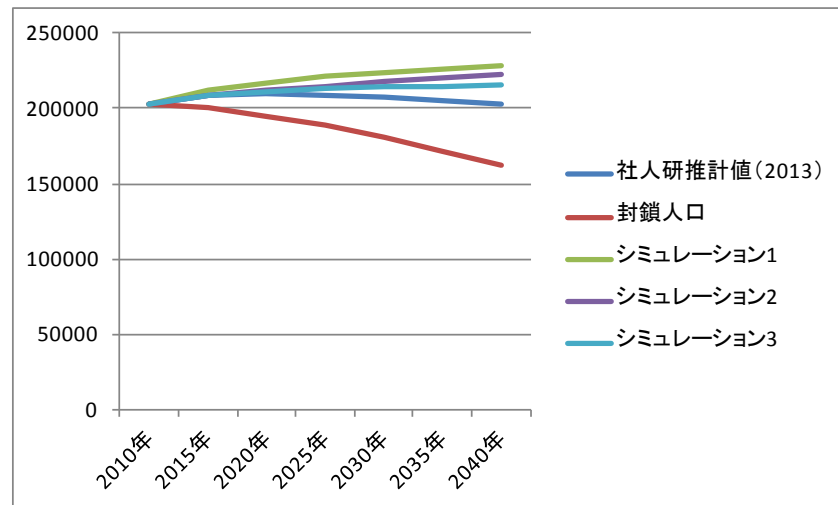
## 豊島区



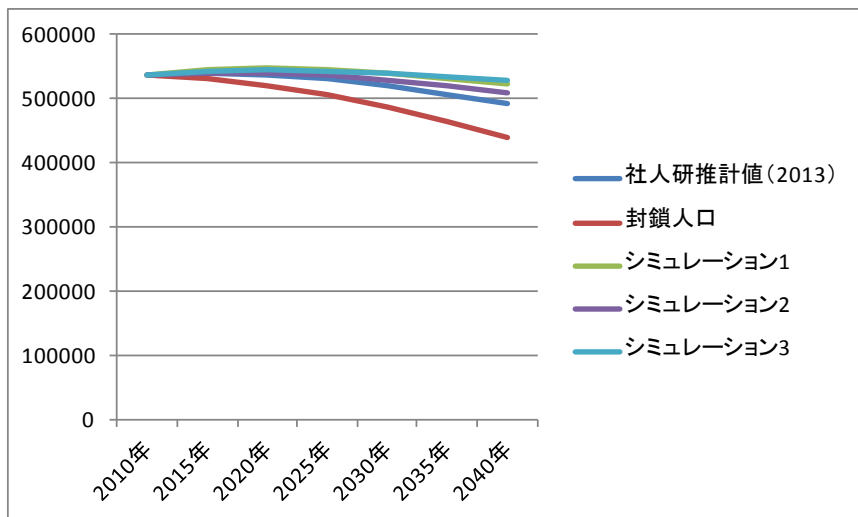
## 北区



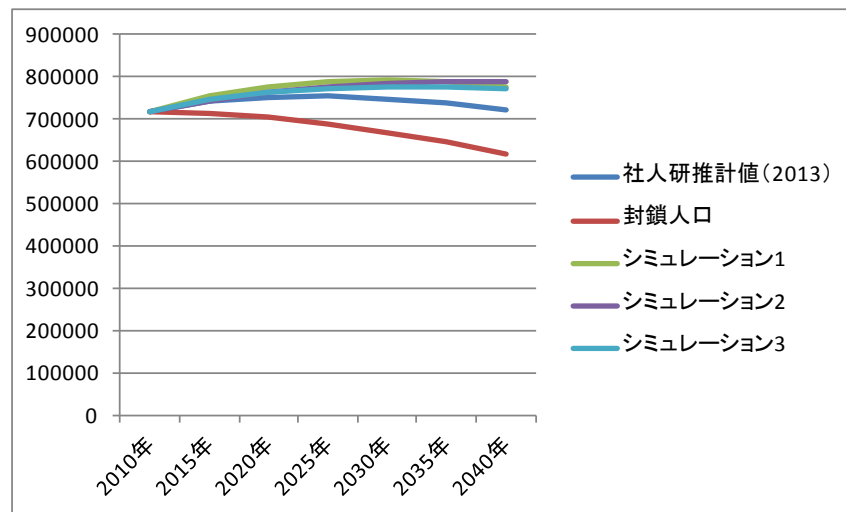
## 荒川区



## 板橋区

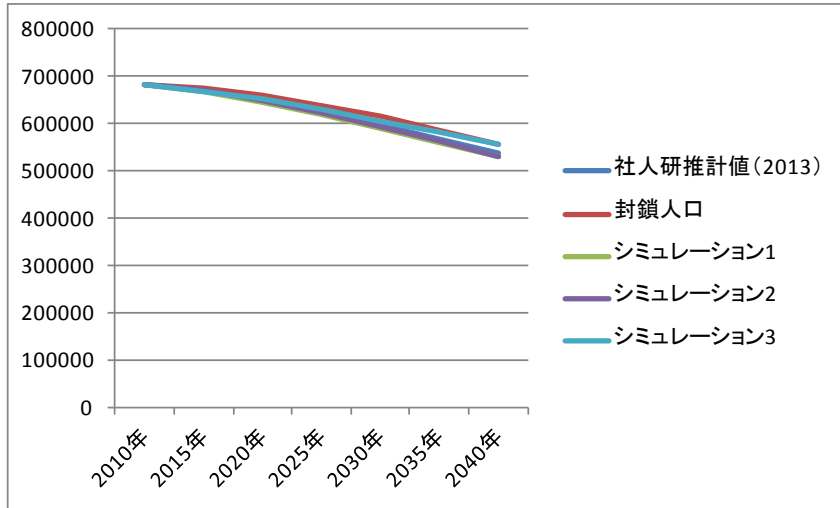


## 練馬区

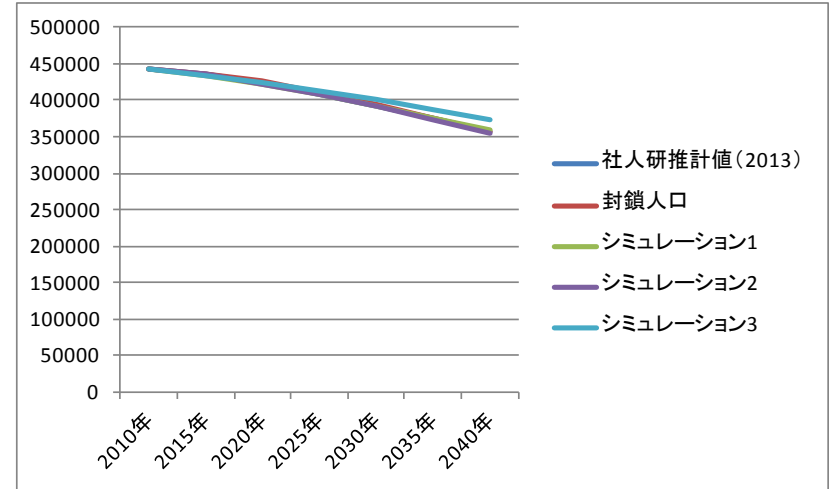




## 足立区



## 葛飾区



## 江戸川区

