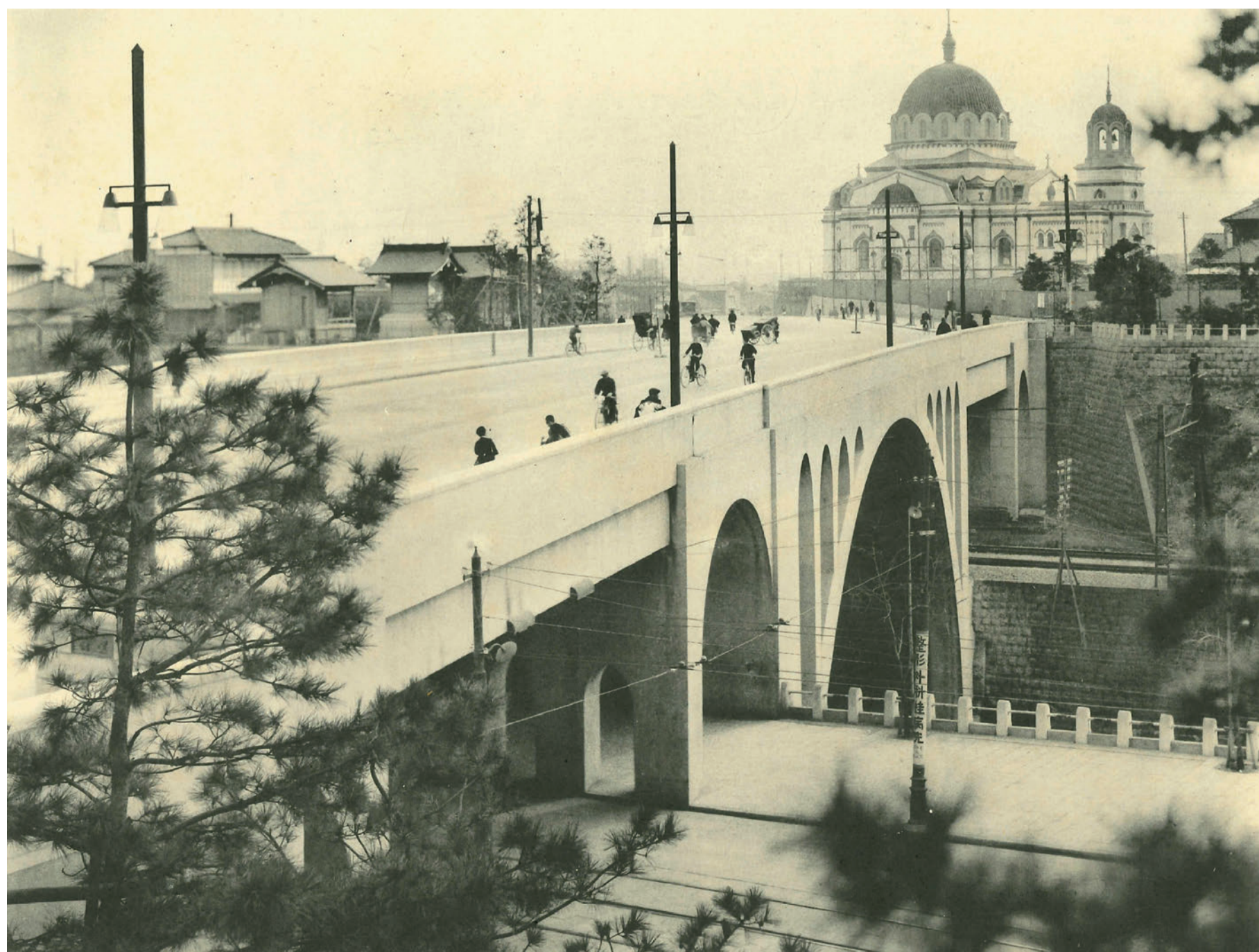


聖橋 (神田川)



施工：国（復興局） 構造：無鉸鉄筋混凝土拱一徑間鋼鈹桁二徑間鉄筋混凝土框三徑間
橋長：93.000m 橋幅：22.000m 起工：大正13年9月5日 竣工：昭和2年7月3日
橋名の由来：近くの湯島聖堂とニコライ堂があったため



ニコライ堂と聖橋