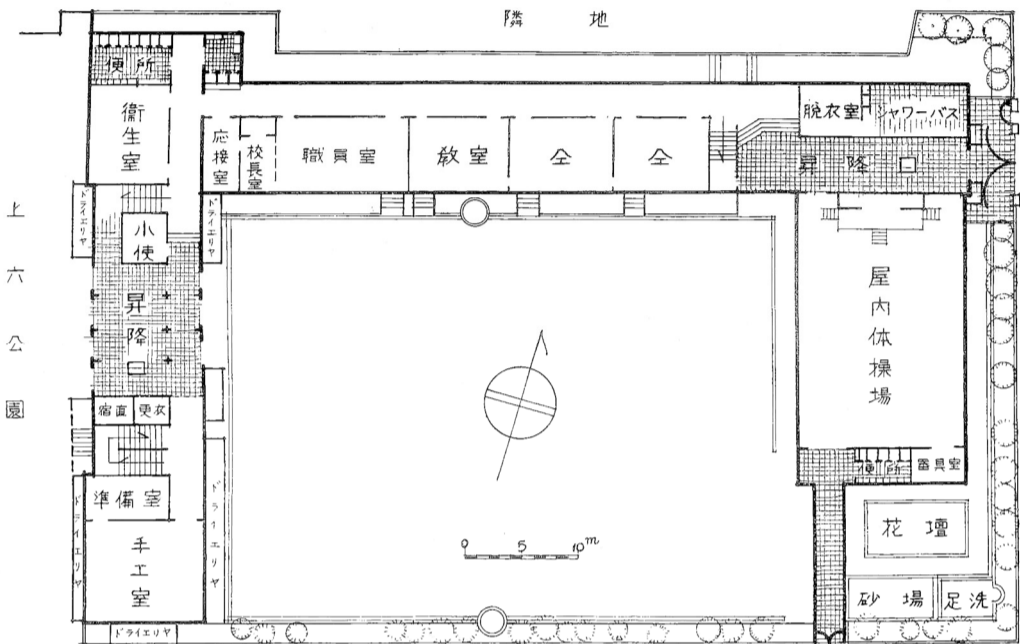
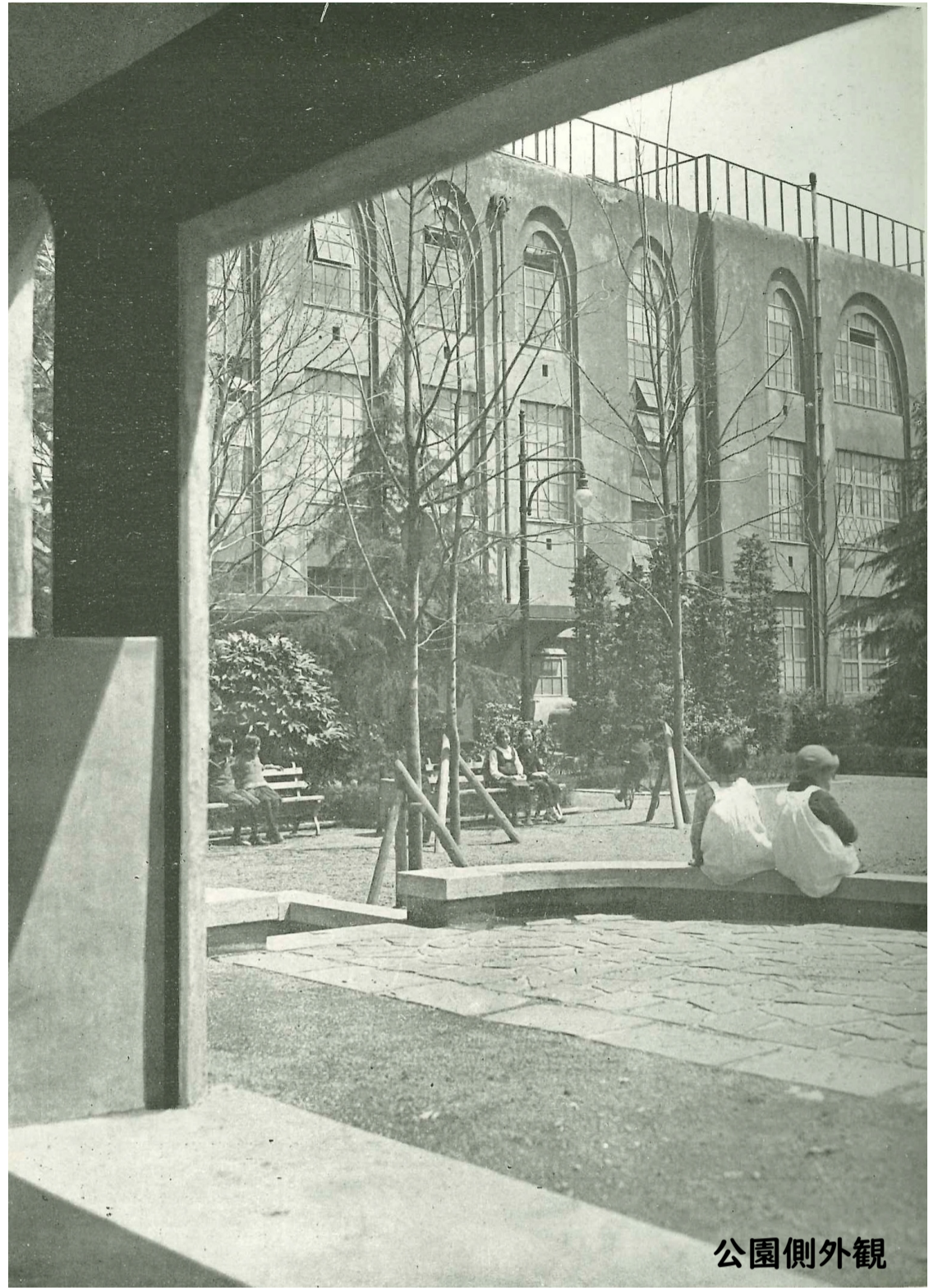
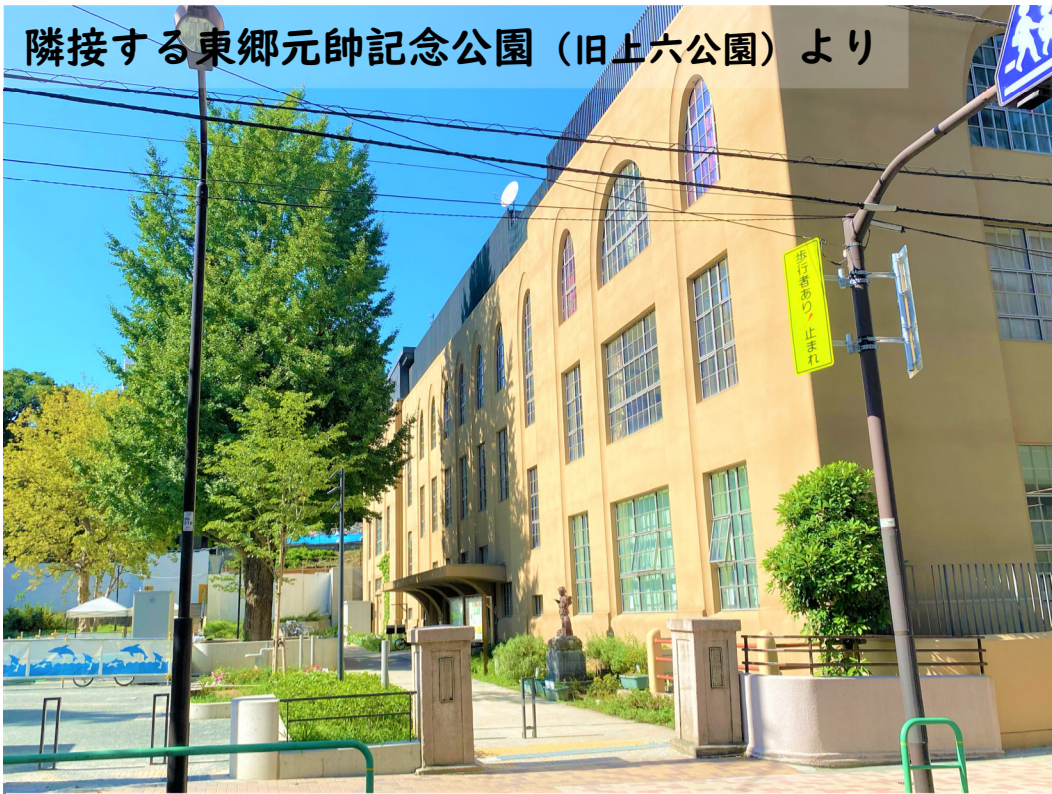


隣接する東郷元帥記念公園（旧上六公園）より



上六公園

配置図

圖置配校學小六上

公園側外観

概要 ～現存する最古の復興小学校～



旧所在地	麹町区上六番町三十四番地		
現所在地	千代田区三番町16番地		
創立	明治36年3月 (昭和22年3月名称変更、九段小学校となる)		
竣工	大正15年8月30日、平成30年7月建替え (西棟校舎の一部に旧校舎部分保存・復原)		
隣接公園	上六公園(現・東郷元帥記念公園)		
学級数 ※竣工時。以下同	18		
校地坪数/校舎坪数	約1379坪/約1214坪		
教室	普通教室	特別教室(手工・理科・唱歌・図画・裁縫)	
	準備室	標本室	職員室 屋内体操場
	宿直室	応接室	小使・湯沸室
	衛生室	汽罐室	シャワーバス室

※衛生室=保健室、汽罐室=ボイラー室 『東京市教育施設復興図集』より