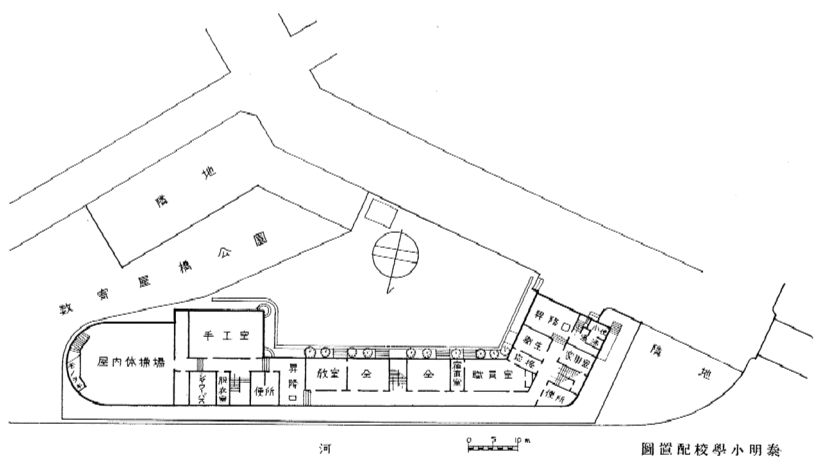


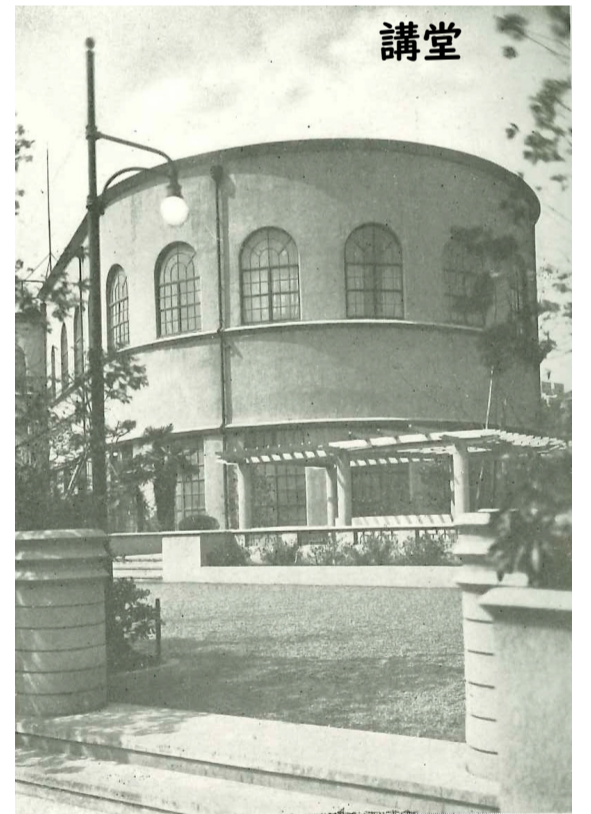
焼失した泰明尋常小学校



配置図

隣接する数寄屋橋公園から
講堂を臨む

※前にたっているのは岡本太郎作
「若い時計台」(昭和41年建立)



概要 ～復興小学校のなかでも独創性の際立つ設計～

現役の小学校

旧所在地	京橋区銀座西通五丁目四番地	学級数 ※竣工時。以下同	20	校地坪数/校舎坪数	約1109坪/約1298坪
現所在地	中央区銀座五丁目1番13号	教室	普通教室	特別教室(手工・理科・唱歌・図画・裁縫・家事)	
創立	明治11年6月		準備室	標本室	職員室
竣工	昭和3年12月7日 (令和3年度~校舎等改修工事)		宿直室	応接室	小使・湯沸室
隣接公園	数寄屋橋公園		衛生室	汽罐室	シャワーバス室
					屋内体操場
					講堂

※衛生室=保健室、汽罐室=ボイラー室 『東京市教育施設復興図集』より