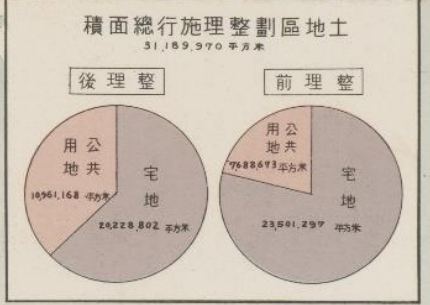
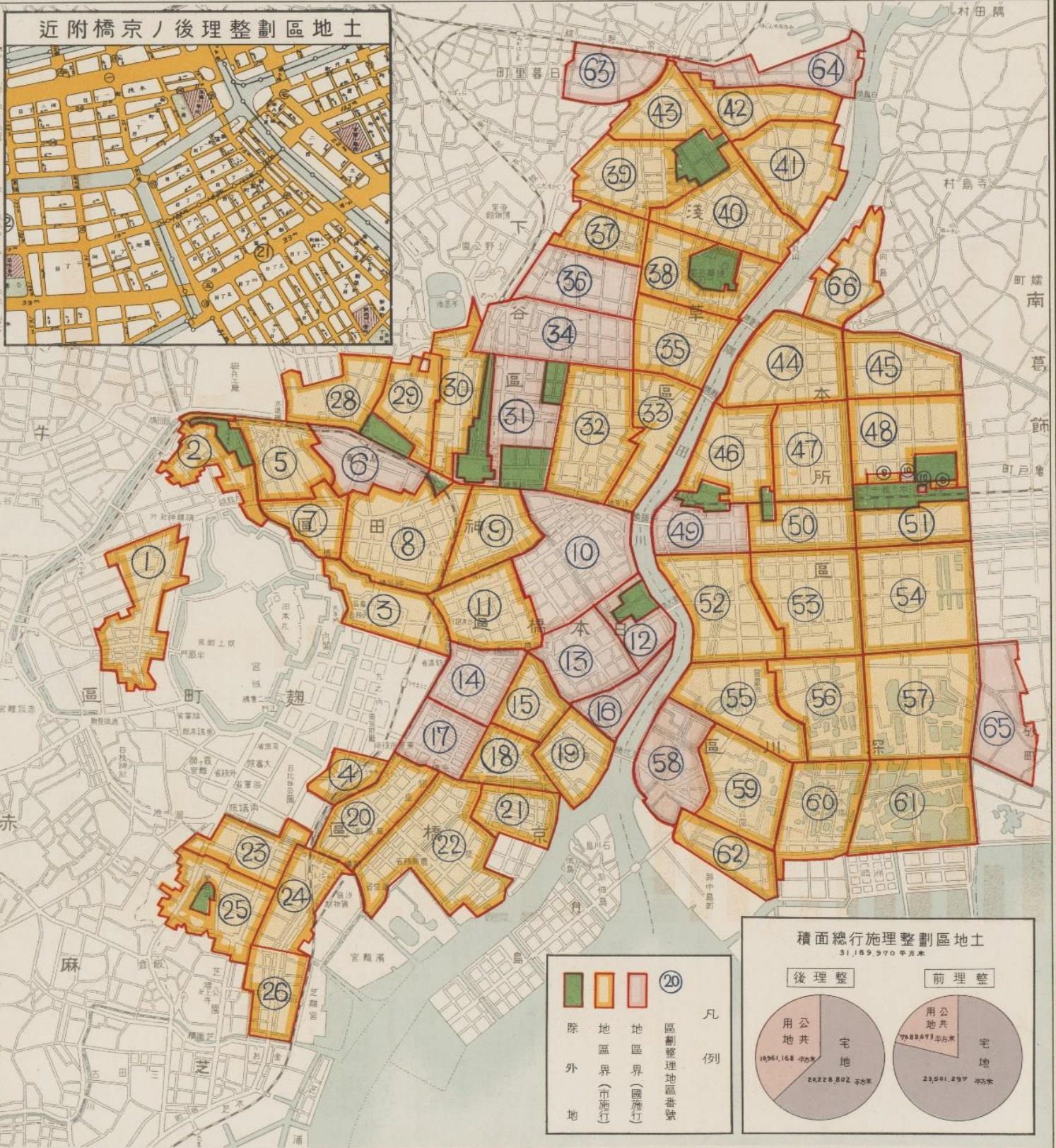


土地區劃整理

土地區劃整理後之京橋附近



土地區劃整理	面積(約)
一 土地區劃整理	面
一 土地區劃整理前後面積	整理前 31,189,970
二 土地區劃整理前後面積	整理後 26,228,802
三 主要移轉棟數	整理前 3,113,333
四 土地區劃整理費	整理後 3,113,333
五 土地區劃整理關係補償金(豫算總額)	9,999,999
六 土地區劃整理委員定員	2,284名
合計	2,284名