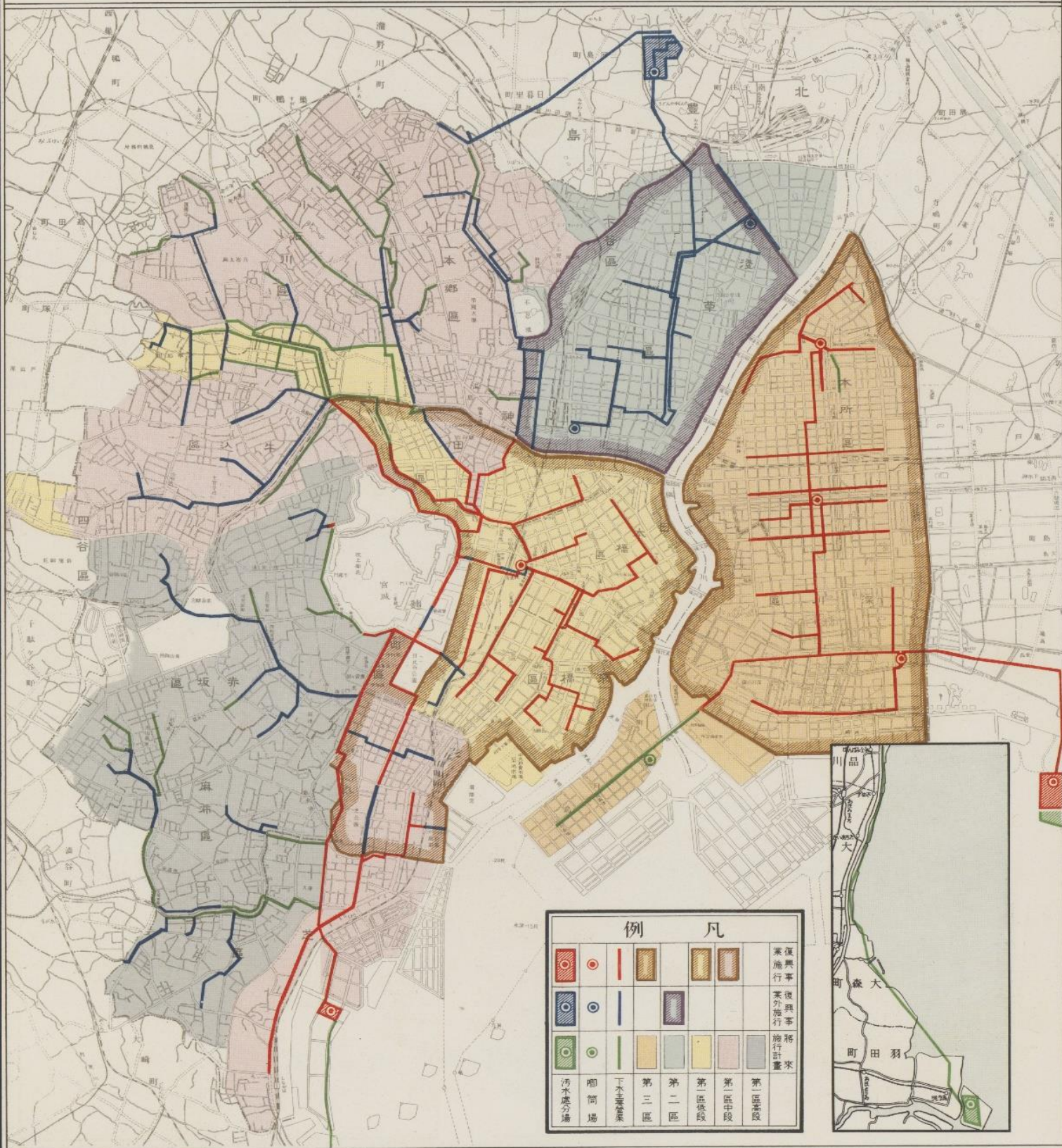
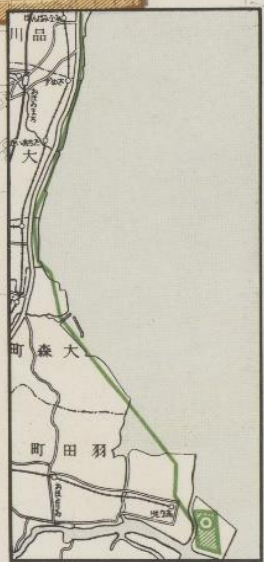


# 業事道水下

圖四十第



例		凡		
				復興事業 業施行
				復興事業 業施行
				將來 施行計畫
				汚水處分場
				唧筒場
				下水電線
				第一區
				第二區
				第三區
				第一區中區
				第二區中區



- 一 下水道改良事業
    - 種別 內容 範圍
    - 復興及復舊下水道改良
    - 帝都復興 九ノ内、日本橋、芝、神田、本所、深川、基幹
    - 下水道改良 三天、四光
    - 水敷設
    - 唧筒場 五箇所
    - 汚水處分場 一箇所
    - 移舊管渠 下谷、淺草、大部 二五、六〇
    - 道施行下水 國執行街路 修築二件ノモ、 六、三三
  - 二 關係事業費
    - 帝都復興下水道改良費 四、三、三〇
    - 同復舊管渠移轉 二、元、七、六七
    - 應急整理 一、三、八、七〇
    - (國施行ノ分推計) 三、八〇、四、四六
    - 計 四、九、八、三三
  - 三 下水道事業概況
    - 區域内豫定人口 三、〇〇〇、〇〇〇人
    - 下水量 汚水一日一人當四・五立方呎
    - 雨水一時間五十耗ヲ標準
    - 排水區劃
      - 第一區 麴町、日本橋、京橋、芝ノ外山ノ手ノ一帶
      - 第二區 下谷、淺草ノ大部、神田、本郷ノ一帶
      - 第三區 本所、深川
    - 下水道總延長 一、六、八、一、九米
    - 唧筒場
      - 第一區 錢瓶町、芝浦
      - 第二區 田町、和泉町
      - 第三區 業平橋、三之橋、木場、月島
    - 處分場
      - 第一區 羽田
      - 第二區 三河島
      - 第三區 砂町
- 總事業費見込額 一、四、五、三、三、四〇円